

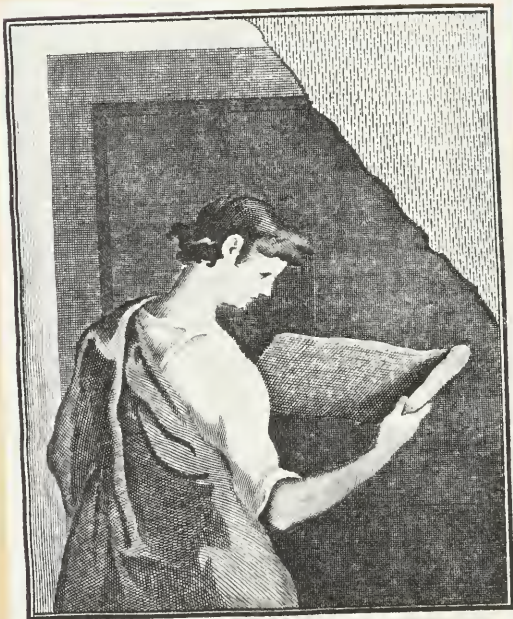
Getty
Museum

57.21

Exposition Universelle 1900.

L'Art français
de 1800 à 1899.

Mo IV



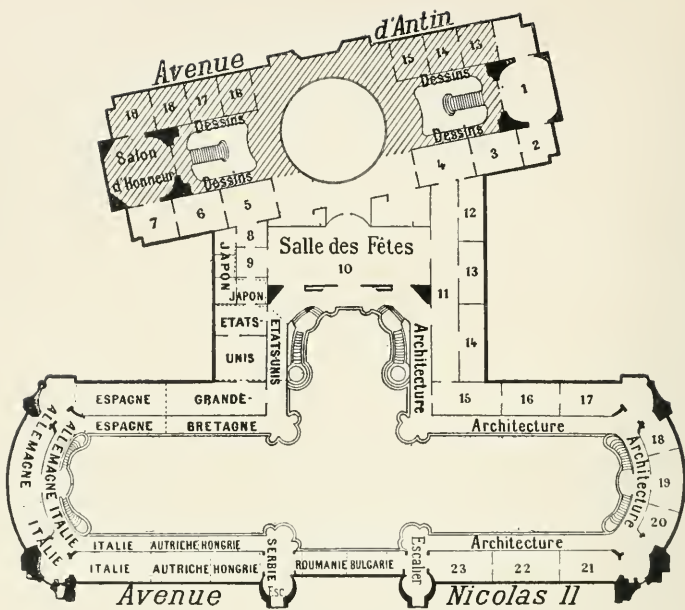
THE J. PAUL GETTY MUSEUM LIBRARY

THE J. PAUL GETTY MUSEUM

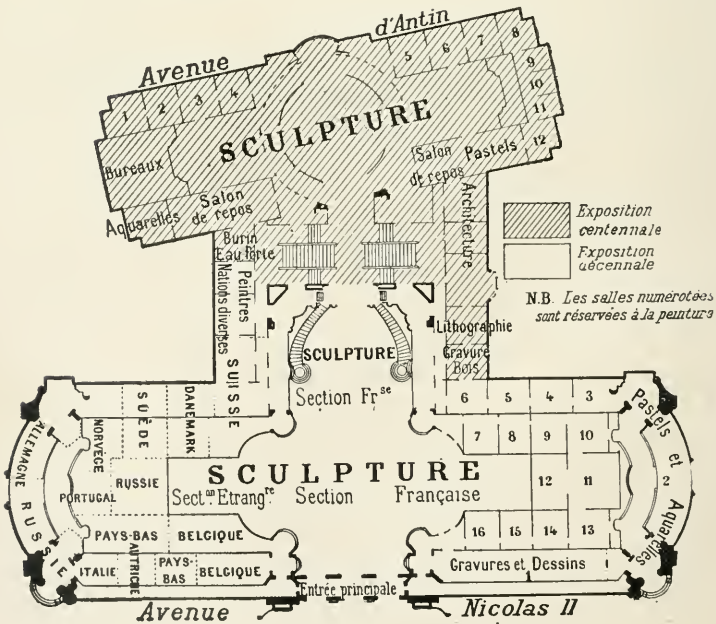
5724

EXPOSITION UNIVERSELLE DE 1900

Catalogue Officiel illustré
de
L'Exposition Centennale



PLAN DU 1^{er} ÉTAGE



PLAN DU REZ-DE-CHAUSSÉE

EXPOSITION UNIVERSELLE DE 1900

Catalogue Officiel illustré
de
L'Exposition Centennale
DE L'ART FRANÇAIS

DE 1800 A 1889



MOTIF D'UNE CONSOLE PAR JACOB.

(Palais de Fontainebleau.)

IMPRIMERIES LEMERCIER ET C^{ie}
44, RUE VERCINGÉTORIX
PARIS

LUDOVIC BASCHET, ÉDITEUR
12, RUE DE L'ABBAYE
PARIS



LA SCULPTURE SOUS LA COUPOLE DU GRAND PALAIS.



196. — J.-L. DAVID (1748-1825).
PORTRAIT DE M^{me} VIGÉE-LEBRUN.
(Musée de Rouen.)



200. — J.-L. DAVID (1748-1825).
PORTRAIT DE M^{me} PICQUET, NÉE RAMBON.
(Appartient à M. le Commandant Picquet.)



199. — J.-L. DAVID (1748-1825).

POURTRAIT DE JEUNE HOMME COIFFÉ D'UN HAUT CHAPEAU DE FEUTRE.

(Appartient à M. Goldschmidt.)



290. — J.-H. FRAGONARD (1732-1806) et M^{lle} M. GÉRARD (1761-1837).

L'ATELIER DU PEINTRE.
(Musée de Saint-Étienne.)



203 bis. — ÉCOLE DE DAVID.

MARS DÉARMÉ PAR VÉNUS ET LES GRÂCES.

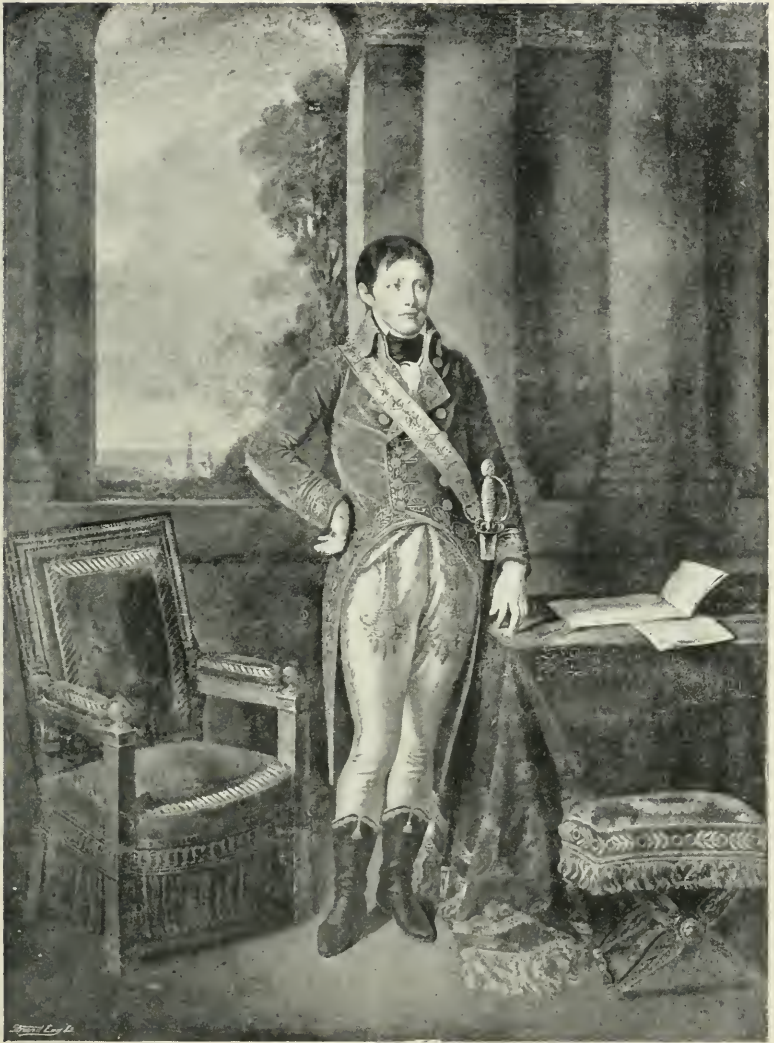
(Musée de Périgueux.)



302. — J. GAMELIN (1738-1803).

PORTRAIT DE FRION.

(Musée de Perpignan.)



335. — J.-B. GREUZE (1725-1805).
NAPOLÉON BONAPARTE, PREMIER CONSUL.
(Musée de Versailles.)



333. — J.-B. GREUZE (1725-1805).

LA PRIÈRE DU MATIN.

(Musée de Montpellier.)



159. — H.-P. DANLOUX (1753-1809).

PORTRAIT D'HOMME.

Appartient à M. Gustave Meunié.



334. — J.-B. GREUZE (1725-1805).

ÉGINE ET JUPITER.

(Appartient à M. Levesque.)



337. — A.-J. BARON GROS (1771-1835).

ÉLÉAZAR PRÉFÈRE LA MORT AU CRIME DE VIOLER LA LOI EN MANGEANT DES VIANDES DÉFENDUES.

(Musée de Saint-Lô.)



338. — A.-J. BARON GROS.

PORTRAIT ÉQUESTRE DU GÉNÉRAL BONAPARTE.

(Palais de Compiègne.)



656. — A. VESTIER (1740-1824).
BACCHANTE EN BUSTE, COURONNÉE DE ROSES.
(Musée de Tours.)



P. PRUD'HON (1758-1823).

PSYCHÉ ET L'AMOUR.

(Musée d'Angers.)



527. — P. PRUD'HON (1758-1823).

AMOUR ET AMITIÉ.

(Appartient à M. Ritter.)



526. — P.-P. PRUD'HON (1758-1823).

ALLÉGORIE AUX ARTS ET AUX SCIENCES : I. A MUSIQUE, LA NUMISMATIQUE.

(Musée de Montpelli)



526. — P.-P. PRUD'HON (1758-1823).

ALLÉGORIE AUX ARTS ET AUX SCIENCES : LA POÉSIE LÉGÈRE, LA DIPLOMATIE.

(N. isée de Montpellier).



528. — P.-P. PRUD'HON (1758-1823).

« JEUNE ZÉPHYR SE BALANÇANT AU-DESSUS DE L'EAU ».

(Appartient à M. de Schlichting).



1749. — J.-P. LORTA (1752-1837).

L'AMOUR ENDORMI.

(Palais de Trianon).



543. — J. RÉATTU (1760-1833).

LA TOILETTE DE PSYCHÉ.

(Musée d'Arles).



606. — J.-V. SCHNETZ (1787-1870).

UNE VIEILLE FEMME ET UNE JEUNE FILLE EN PRIÈRE DEVANT UNE MADONE.
(Musée de La Rochelle).



429. — F. LEROY (1742-1835).

UNE BACCHANTE.

(Musée d'Arras).



311. — Attribué à F. P. S. baron GÉRARD (1770-1837).

PORTRAIT DE FEMME.

(Musée de Nancy).



315. — F. P. S. baron GÉRARD (1770-1837).

PORTRAIT DE M^{me} LETITIA.

(Appartient à M^{me} Eugène Schneider).



413. — P. LEFÈVRE (1756-1830).
PORTRAIT DE PIERRE GUÉRIN.
(Musée d'Orléans).



310. — M^{lle} M. GÉRARD (1761-1837).

L'ÉTÉ.

(Musée de Perpignan).



309. — M^{lle} M. GÉRARD (1761-1837).

LA MÈRE NOURRICE.

(Musée d'Aix).



410. — M^{me} L.-E. LEBRUN (ditte VIGÉE-LEBRUN) (1755-1842).

PORTRAIT DE LA BARONNE DE CRUSSOL.

(Musée de Toulouse).



411. — M^{me} L.-E. LEBRUN (ditée VIGÉE-LEBRUN) (1755-1842).
PORTRAIT DE LA PRINCESSE MARIE DE RUSSIE.
(Musée de Montpellier).



319. — J.-L.-A.-T. GÉRICAULT (1791-1824).

LE TROMPETTE.

(Appartient à M. Sarlin).



317. — J.-L.-A.-T. GÉRICAUT (1791-1824).

LE RADEAU DE LA « MÉDUSE » (esquisse).

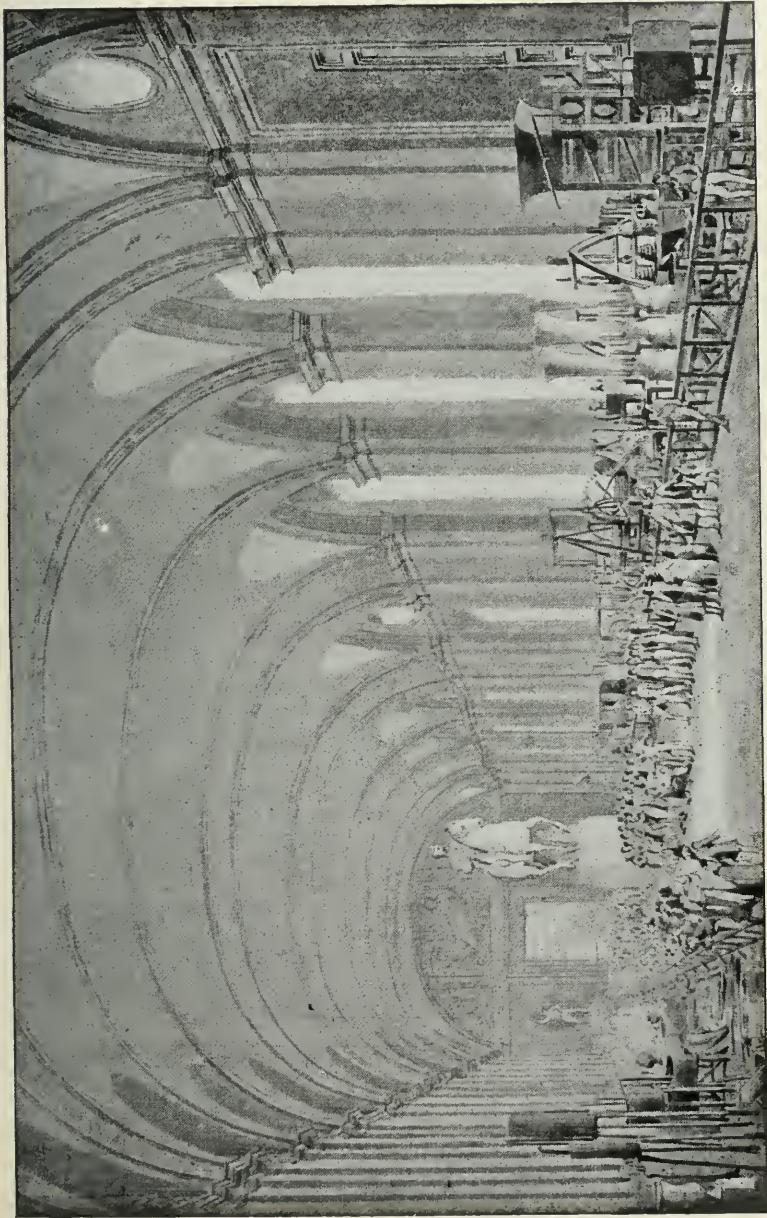
(Appartient à M. Moreau-Nélaton).



457. — I. DAGNAN (1790-1873).

VUE DE PARIS PRISE SUR LE BOULEVARD POISSONNIÈRE, EFFET DU MATIN.

(Musée du Puy).



2454. — P.-F.-L. FONTAINE (1762-1853).

LOUIS XVIII VISITE L'EXPOSITION DES PRODUITS DE L'INDUSTRIE AU LOUVRE.

(Appartient à M. Gustave Meunier).



152. — J.-D. COURT (1797-1865).
PORTRAIT DE M. S.
(Appartient à M. Sallandrouze de Lamornaix).



204. — DAVID ET RIESENER.

PORTRAIT DE M^{me} S. DE L. ET DE SON FILS.

(Appartient à M. Sallandrouze de Lamornaix).



1495. — J.-B. CABOT (1815-1870).

SORTIE DU BAIN.

(Appartient à M. Lutz).



1779. — C. RAMEY (1754-1838).
NAPOLÉON I^{er}, EN COSTUME IMPÉRIAL.



380. — J.-A.-D. INGRES (1780-1867).

ROGER DÉLIVRANT ANGÉLIQUE.

(Musée de Montauban).



375. — J.-A.-D. INGRES (1780-1867).

CHARLES V, ALORS RÉGENT DU ROYAUME, RENTRE A PARIS APRÈS L'EXPULSION
DU DUC DE BOURGOGNE ET REÇOIT LE PRÉVOT ET LES ÉCHEVINS DE PARIS,
QUE JEAN PASTORET ET JEAN MAILLART LUI PRÉSENTENT.

(Appartient à M. Bessonneau).



371. — J.-A.-D. INGRES (1780-1867).

BAIGNEUSE ASSISE, VUE DE DOS.

(Appartient à M. Bonnat).



367. — J.-A.-D. INGRES (1780-1867).
PORTRAIT DE M^{me} DE SENONES.
(Musée de Nantes).



376. — J.-A.-D. INGRES (1780-1867).

LE VŒU DE LOUIS XIII.

(Cathédrale de Montauban).



22. — F. BAZILLE (1841-1870).
FEMME ASSISE AU PIED D'UN ARBRE.
(Musée de Montpellier).



23. — F. BAZILLE (1841-1870).

LA SORTIE DU BAIN.

(Appartient à M^{me} Gaston Bazille).



332. — J.-P. GRANGER (1779-1840).

PORTRAIT DE M^{me} GRANGER.

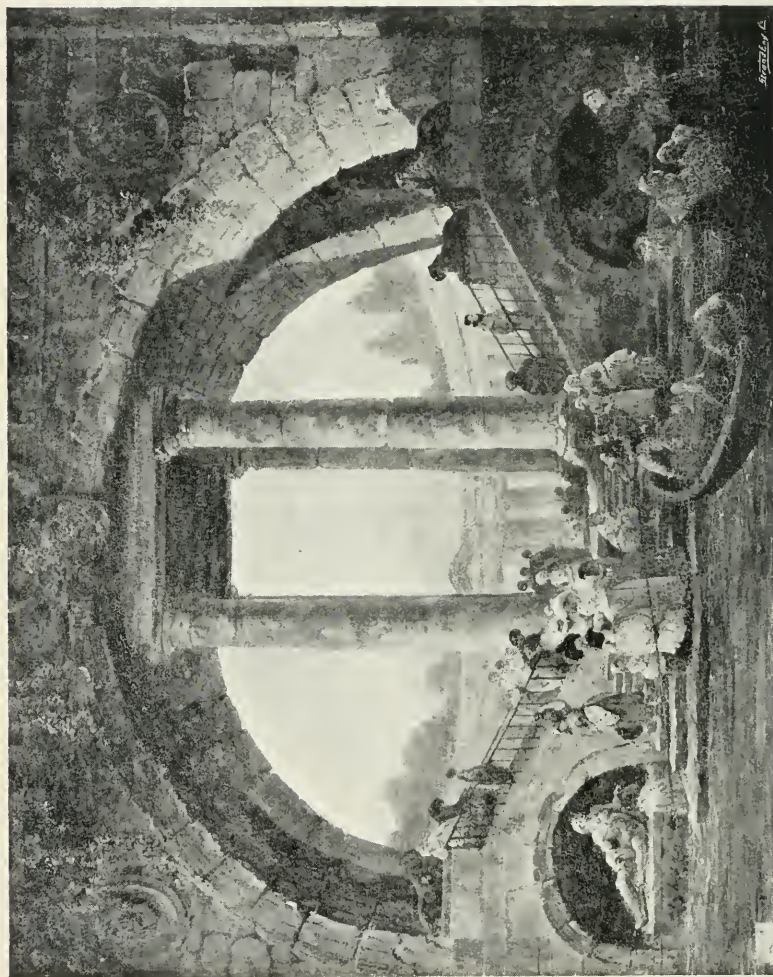
(Appartient à M. Paul Meurice).



1789. — L.-E. ROCHET (1813-1878).
NAPOLÉON BONAPARTE, ÉCOLIER DE BRIENNE.
(Musée de Versailles).



1698. — L. JALEY (1802-1866).
LE DUC D'ORLÉANS.



577. — HUBERT ROBERT (1733-1808).

L'ARRIVÉE DES PÊCHEURS.

(Musée de Narbonne).



631. — N.-A. TAUNAY (1755-1830).

ENTRÉE DE LA GARDE IMPÉRIALE A PARIS, APRÈS LA CAMPAGNE DE PRUSSE, LE 25 NOVEMBRE 1807.
(Musée de Versailles).



623. — J-F.-J. SWOBACH (1769-1823).

CHASSE AU CERF (1822).

(Musée de Marseille).



624. — J.-F.-J. SWEBACH (1769-1823).

CAVALCADE ET PROMENADE EN CALÈCHE.

(Musée de Montpellier).



622. — J.-F.-J. SWOBACH (1769-1823).

ESCARMOUCHE DANS UN BOIS

(Musée de Dijon).



253. — M. DRÖLLING (1752-1817).

UNE LAITIÈRE.

(Musée du Puy).



J. CHINARD (1756-1813).
PORTRAITS DE M^{LES} GAULDRÉE-BOILLEAU.
(Appartient à M. Morcau-Nélaton).



393. — G.-N.-R. LAFOND (1774-1835).

L'IMPÉRATRICE JOSÉPHINE ENTOURÉE DES ENFANTS DONT ELLE A SECOURU LES MÈRES.

(Musée de Dunquerque).



1600. — P.-J. DAVID D'ANGERS (1789-1856).

G. CUVIER.

(Musée d'Angers).



1636. — F.-J. DURET (1804-1865).

LE CARDINAL DE RICHELIEU.

(Musée de Versailles).



404. — E. DE LARIVIÈRE (1800-1823).

PORTRAIT DE SA SŒUR PANÉLA.

(Appartient à M. Maignan.)



654. — E.-J. HORACE VERNET (1789-1863).

PORTRAIT EN BUSTE DE CHARLES X.

(Musée de Dunkerque).



653. — E.-J. HORACE VERNET (1789-1863)
MAZEPPA AUX LOUPS.
(Musée d'Avignon).



383. — L.-G.-E. ISABEY (1804-1886).

LE PORT DE DIEPPE.

(Musée de Nancy).



42. — J.-F. BOISSARD DE BOISDENIER (1813-1866).

ÉPISEDE DE LA RETRAITE DE MOSCOU.

(Musée de Rouen).



497. — A.-T.-J. MONTICELLI (1824-1886).

PAYSAGE.

(Appartient à M. Halivandj).



150. — J.-D. COURT (1797-1865).

UNE JEUNE FILLE VENANT TROUVER LE FLEUVE SCAMANDRE.

(Musée d'Alençon).



1763. — J.-M.-A. POLLET (1814-1870).

UNE HEURE DE LA NUIT.

(Palais de Compiègne).



1316 bis. — C.-E. CABIN SAINT-MARCEL (1819-1890).

LE TIGRE A LA GRENOUILLE.

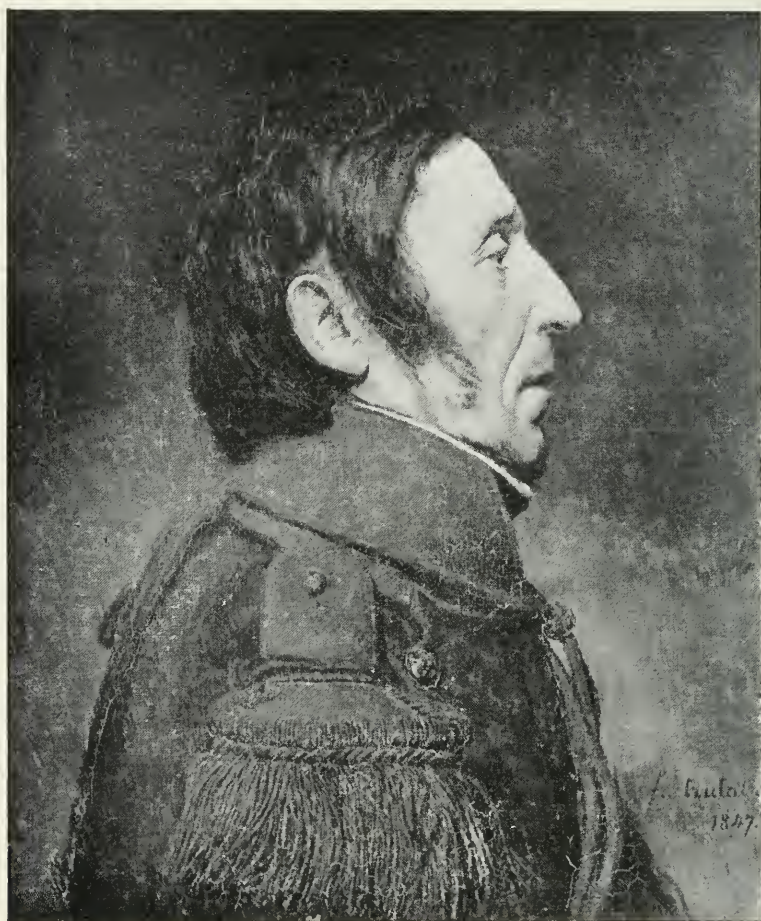
(Appartient à M^{me} Esnault-Pelterie).



640. — F. TRUTAT (1824-1848).

FEMME NUE.

(Appartient à M. Gaston Jolyet).



641. — F. TRUTAT (1824-1848).
PORTRAIT DU PÈRE DE L'ARTISTE.
(Appartient à M. Benigne Guillot).



230. — P. DELAROCHE (1797-1856).

C.-E. JOSEPH-PIERRE, MARQUIS DE PASTORET,
Chancelier de France, tuteur des Enfants de France.

(Appartient à M. Pierre Decourcelle).



395. — EUG.-L. LAMI (1800-1890).

BATAILLE DE WATTIGNIES, LE 16 OCTOBRE 1793.

(Musée de Versailles).



140. — LÉON COGNIET (1794-1880).
BAILLY PROCLAMÉ MAIRE DE PARIS.
(Appartient à la Ville de Paris).



447. — A. LEGROS (1837).

EX-VOTO.

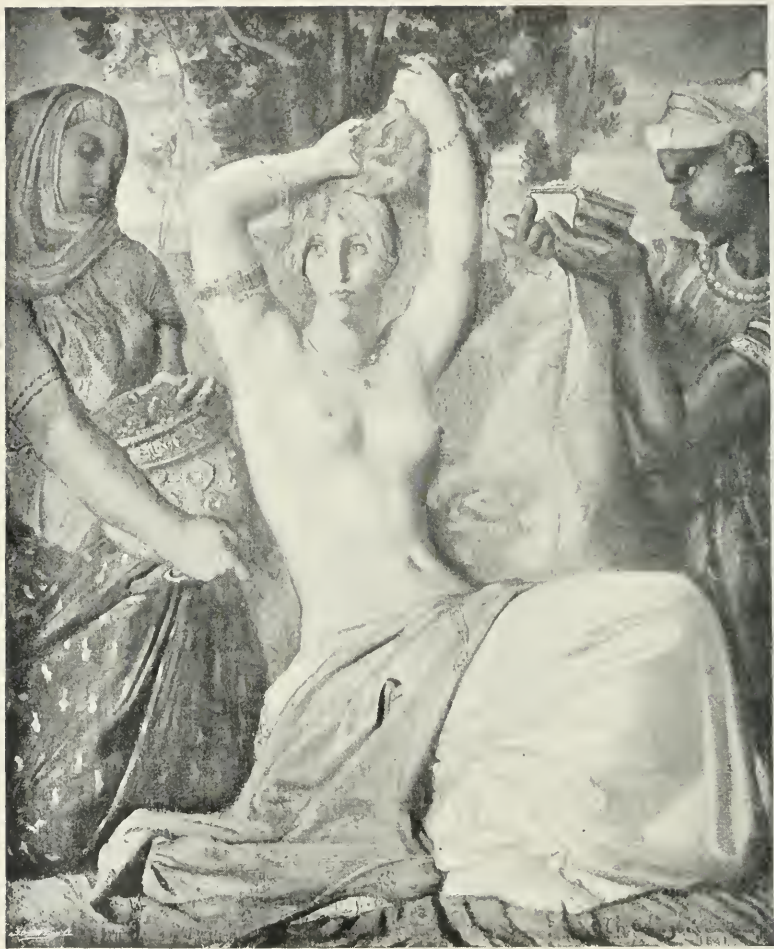
(Musée de Dijon).



416. — A. LEGROS (1837). *

FEMME DANS UN PAYSAGE.

(Musée d'Alençon).



102. — T. CHASSERIAU (1819-1856).

LA TOILETTE DE DESDEMONÉ.

(Appartient à M. Arthur Chasseriau).



97. — T. CHASSÉRIAU (1819-1856).

LES DEUX SŒURS.

(Appartient à M. Arthur Chassériau).



401. — T. CHASSERIAU (1719-1856).
MACBETH RENCONTRANT LES SORCIÈRES.
(Appartient à M. Arthur Chassériau).



49. — F.-S. BONVIN (1817-1887).
LA SERVANTE APPRÊTANT LA TABLE.
(Appartient à M. Vèver.)



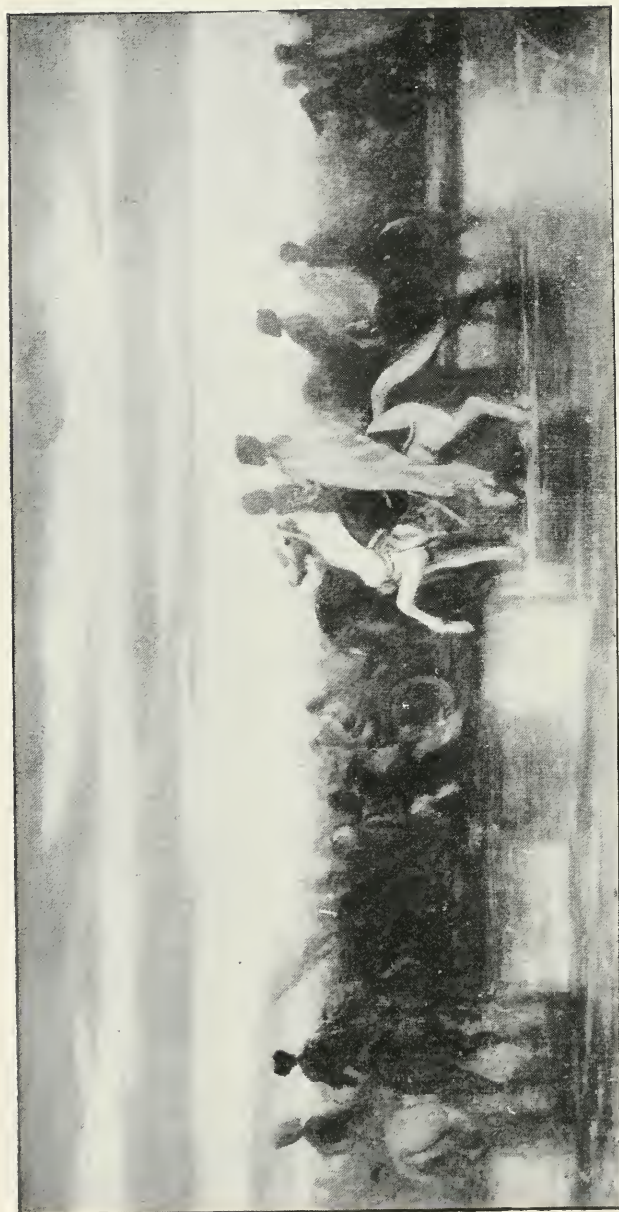
1825. — J. TOURNOIS (1830-1891).

PERSÉE.

(Palais de Compiègne).



608. — C.-F. SELLIER (1830-1882).
LA MADELEINE ABATTUE PAR LA DOULEUR
(Musée de Nancy).



205. — A.-G. DECAMPS (1803-1860).

LE PASSAGE DU GUÉ.

(Appartient à M. Moreau-Nélaton).



349. — J.-L. HAMON (1821-1874).

L'ENVIE.

(Appartient au Grand Cercle de Nantes).



325. — P.-F.-E. GIRAUD (1806-1881).

LA DEVISA.

(Falais de Fontainebleau).



225. — E.-F.-V. DELACROIX (1798-1863).
ÉPISEDE DE LA GUERRE DE GRÈCE.
(Appartient à M. Sarlin).



214 — E.-F.-V. DELACROIX (1798-1863).

LA GRÈCE EXPIRANTE SUR LES RUINES DE MISSOLOGHI.

(Musée de Bordeaux)



1766. — J. PRADIER (1792-1852).
CHLORIS.
(Musée de Toulouse).



1765. — J. PRADIER (1792-1852)
PHRYNÉ.
(Musée de Troyes).



389. — TONY JOHANNOT (1803-1852).
MORT DE DUGUESCLIN.
(Appartient à M. Alexis Rouart).



268. — L.-J. DUPRÉ (1811-1889).

LE PASSAGE DU GUÉ.

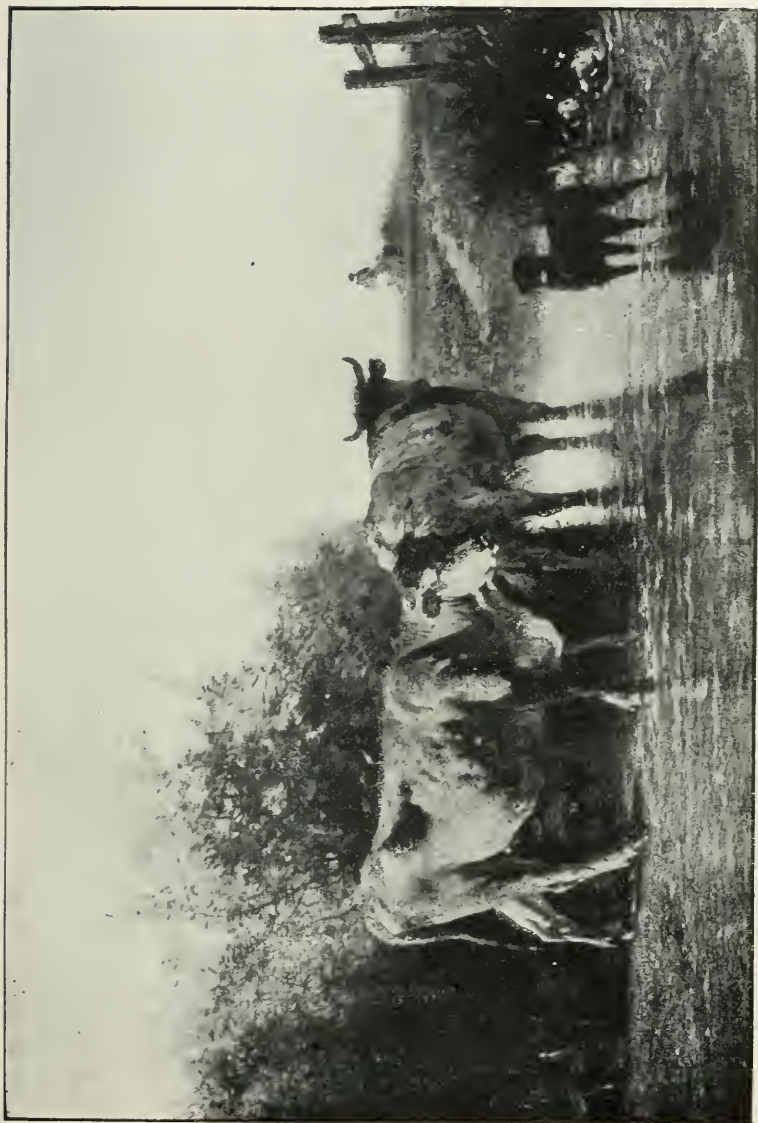
(Appartient à M. Moreau-Nélaton).



242. — E.-A.-A. DEHODENCQ (1822-1882).

BOHÉMIENS ET BOHÉMIENNES AU RETOUR D'UNE FÊTE EN ANDALOUSIE.

(Musée de Chaumont).



637. — C. TROYON (1810-1865).

LE PASSAGE DU GUÉ.

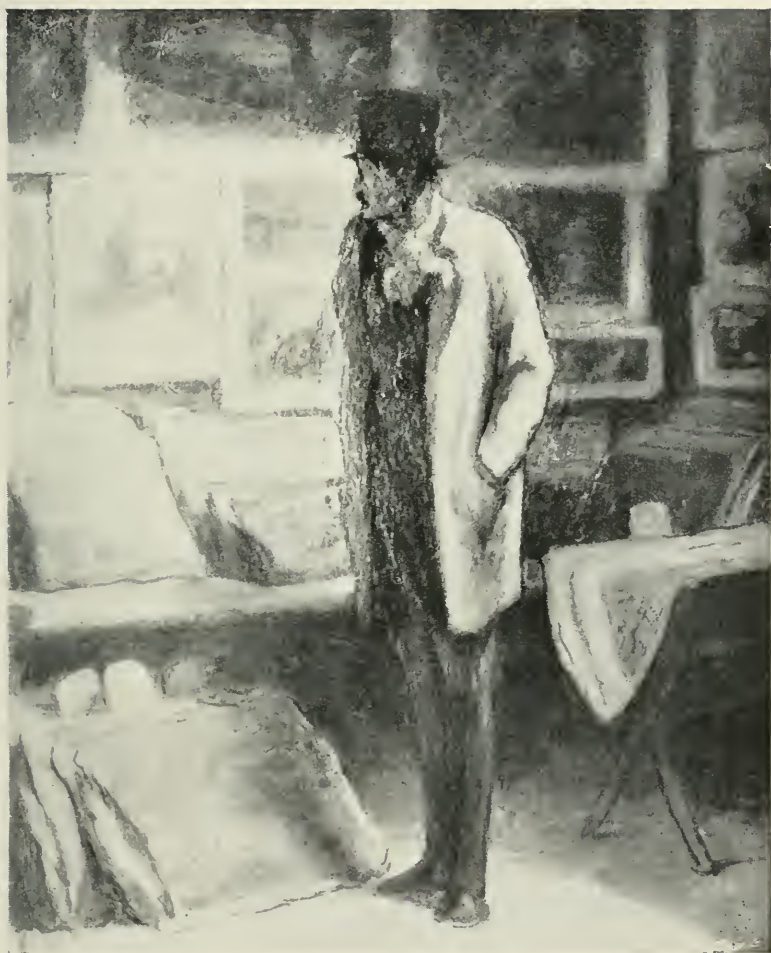
(Appartient à M. Moreau-Nélaton).



953. — GAVARNI (1804-1866).

LES DEUX PIERROTS.

(Appartient à M^{me} Esnault-Pelterie).



182. — H. DAUMIER (1808-1879).

L'AMATEUR.

(Appartient à M. Viau).



846. — H. DAUMIER (1808-1879).

APRÈS L'AUDIENCE.

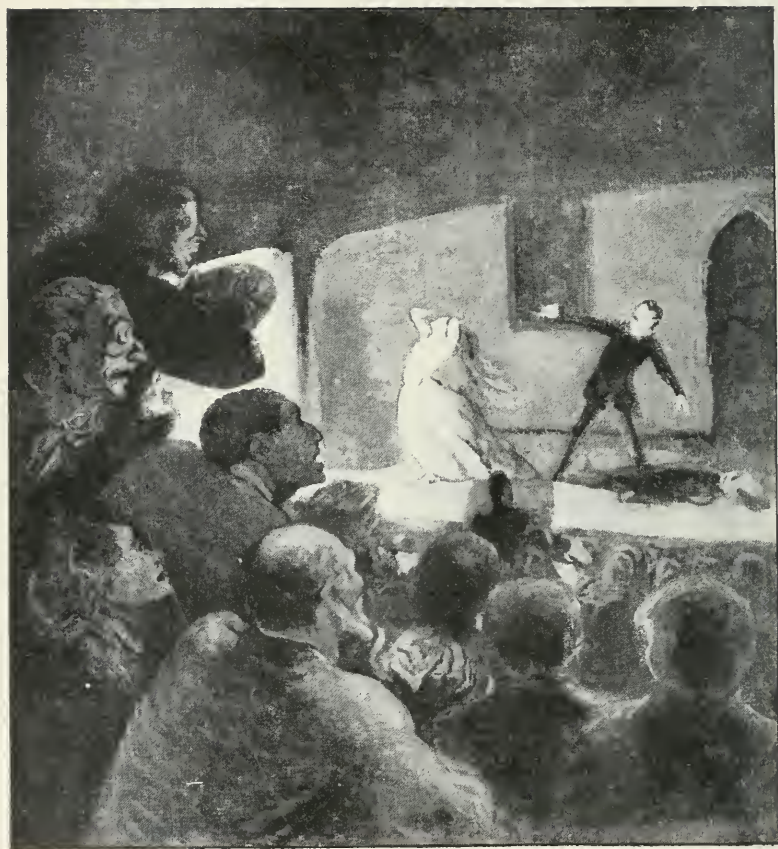
(Appartient à M. Esnault-Pelterie).



481. — H. DAUMIER (1808-1879).

LES ÉMIGRANTS.

(Appartient à M. Sarlin).



183. — H. DAUMIER (1808-1879).

LE DRAME.

(Appartient à M. Viau).



260. — ED. DUBUFE (1820-1883).

CLARISSE HARLOWE.

(Appartient à M. G. Dubufe).



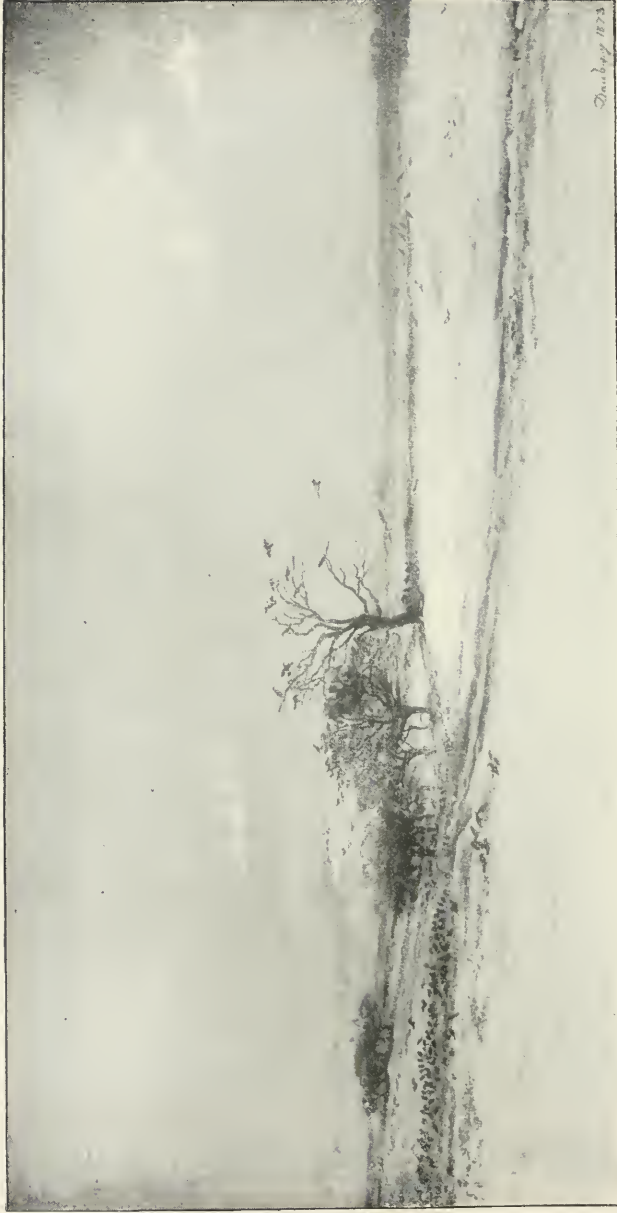
548. — G.-P.-U. RÉGAMEY (1837-1875).

CAMPAGNE DE CRIMÉE; CUIRASSIERS.

(Appartient à M. Félix Régamey).



547. — G.-P.-U. RÉGAMEY (1837 1875).
UNE BATTERIE DE TAMBOURS DES GRENADIERS DE LA GARDE. (Campagne d'Italie).
(Musée de Pau).



162. — C.-F. DAUBIGNY (1817-1878).

L'HIVER.

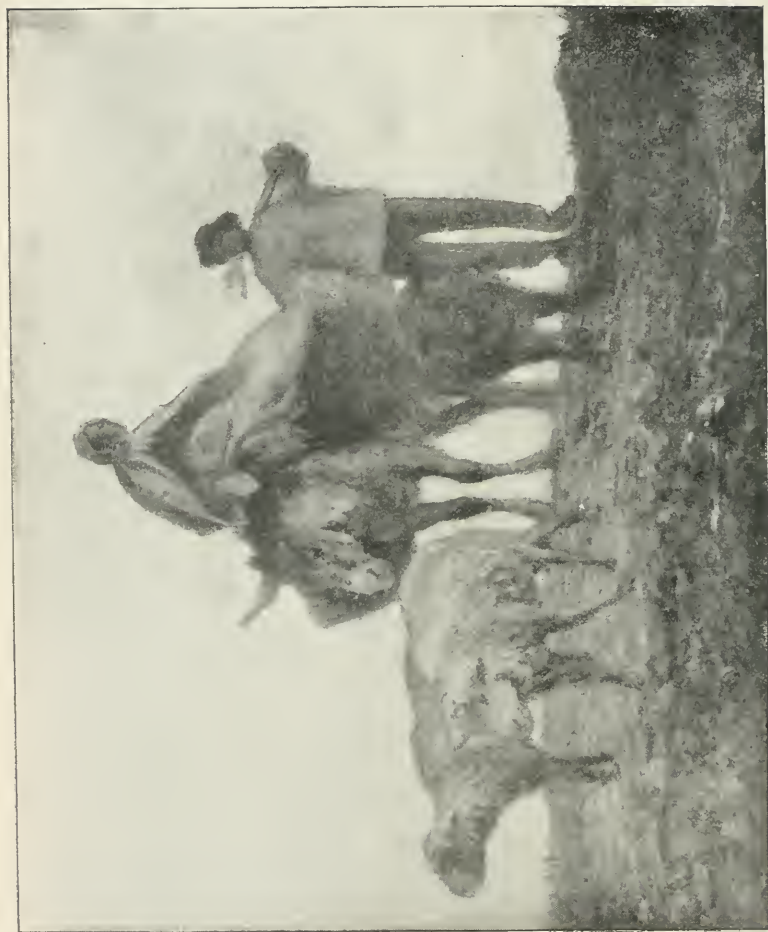
(Appartient à M. Gillibert).



468. — C.F. DAUBIGNY (1817-1878).

LE MARAIS D'OPTÉVOZ.

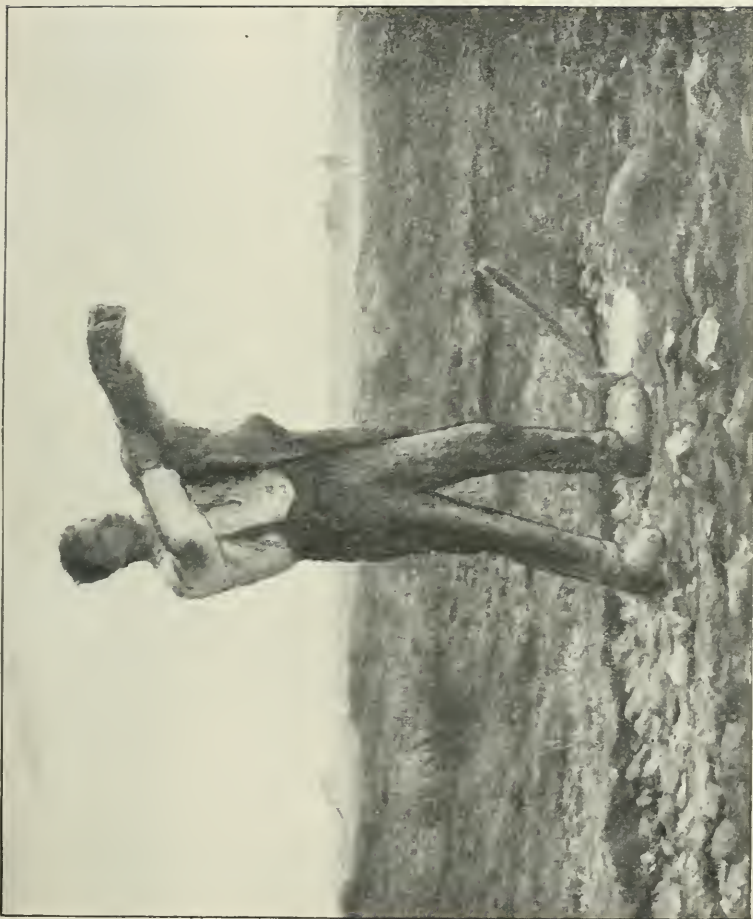
(Appartient à M. Sarlin.)



474. — J.-F. MILLET (1814-1875).

LE RETOUR DES CHAMPS.

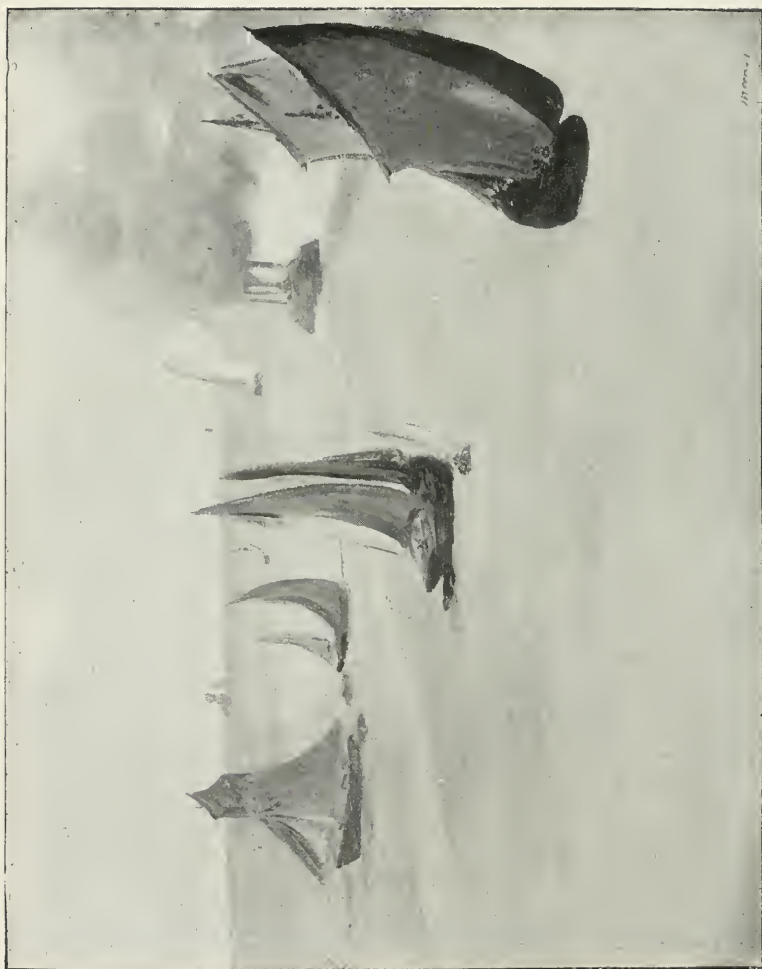
(Appartient à M. Dollfus).



473. — J.-F. MILLET (1814-1875).

L'HOMME A LA VESTE.

(Appartient à M. Henri Rouart).



442. — ED. MANET (1852-1883).

BOULOGNE, SORTIE DU PORT.

(Appartient à M^{me} A. Durcan).



444. — ED. MANET (1832-1883).

COMBAT DE TAUREAUX.

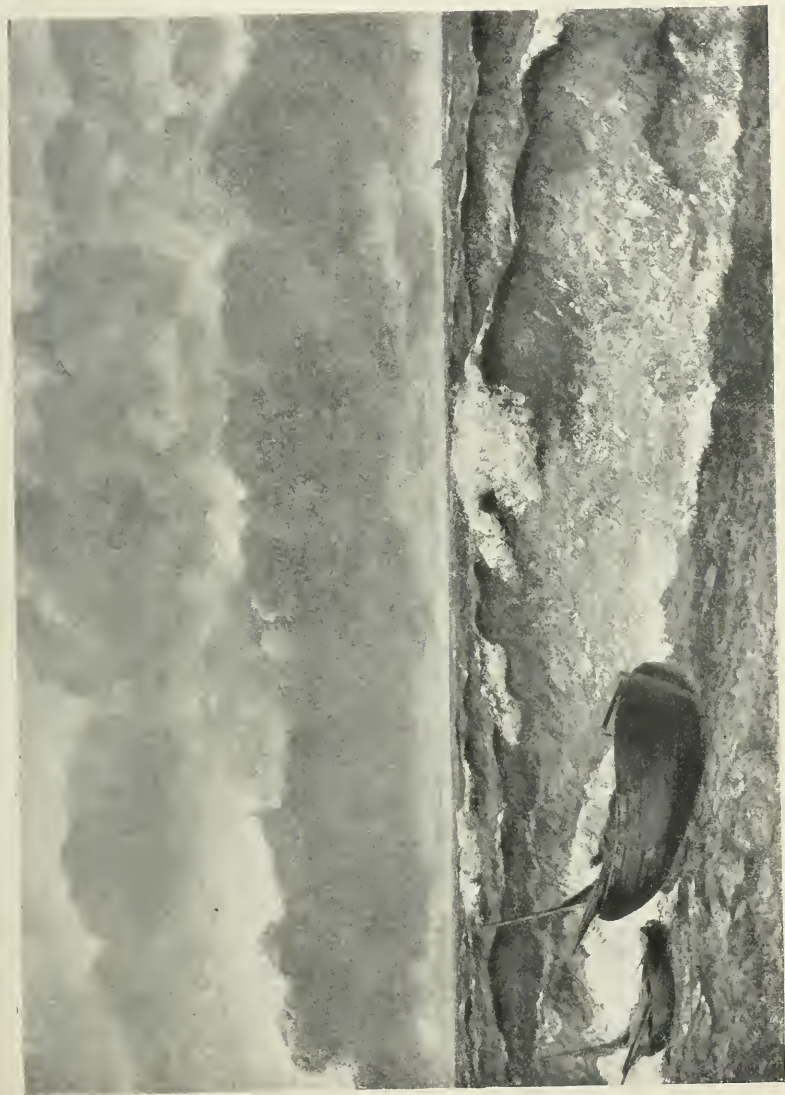
(Appartient à M. A. F. Aude).



440. — ED. MANET (1832-1883).

LE DÉJEUNER SUR L'HERBE.

(Appartient à M. Moreau-Nélaton).



449. — G. COURBET (1819-1877).

LA VAGUE.

(Appartient à M. Albert Cahen).



143. — G. COURBET (1819-1877).

« BONJOUR, MONSIEUR COURBET. »

(Musée de Montpellier).



406. — A. CHINTREUIL (1814-1873).

LA RIGOLE D'IGNY : JOURNÉE DE PRINTEMPS PAR UN TEMPS DE GIBOULÉE.

(Appartient à M^{me} Esnault-Pelterie).



134. — J.-B.-C. COROT (1796-1875).

LE MANOIR DE BEAUNE-LA-ROLANDE.

(Appartient à M. Sarlin).



117. — J.-B.-C. COROT (1796-1875).

LE VERGER.

(Musée de Semur).



124. — J.-B.-C. COROT (1796-1875).

LA CATHÉDRALE DE CHARTRES.

(Appartient à M. Moreau-Nélaton.)



418. — J.-B.-C. COROT 1796-1875 .

L'ATELIER.

(Appartient à M^{me} Esnault-Pelterie).



625. — N.F.-O. TASSAERT, (1800-1874).

CIEL ET ENFER.

(Musée de Montpellier).



630. — N.-F.-O. TASSAERT (1800-1874).

TENTATION DE SAINT HILARION.

(Appartient à M. Henri Rouart).



296. — E.S.-A. FROMENTIN (1820-1876).

FANTASIA ARABE.

(Appartient à M. Sarlin).



1642 — A. ETEX (1808-1888).

OLYMPIA.

(Palais de Trianon).

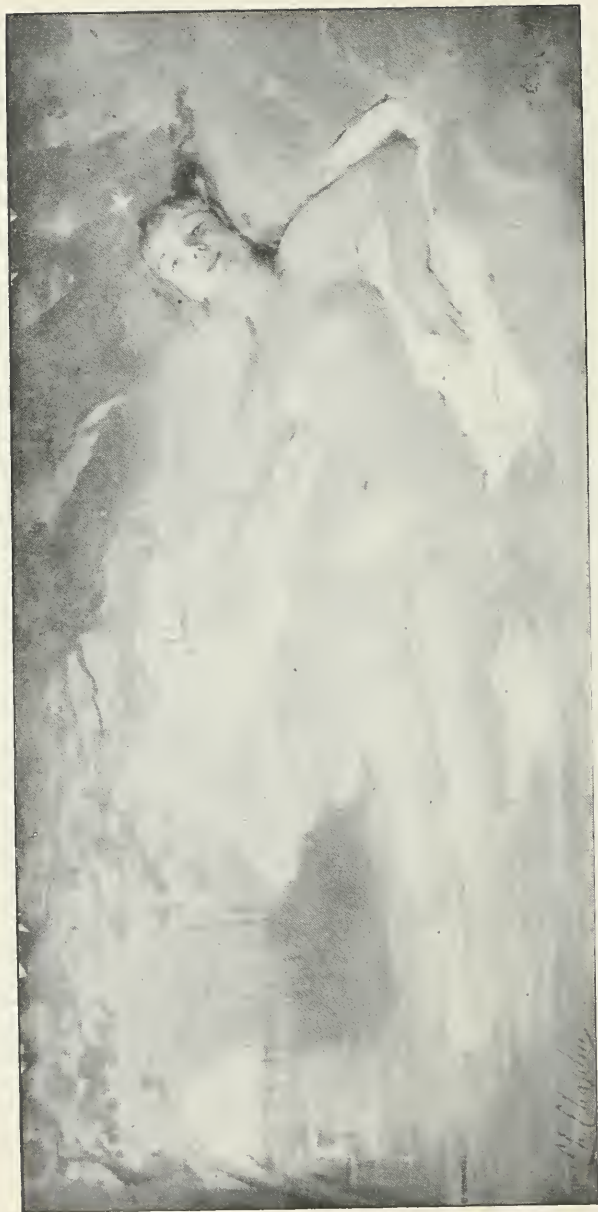


12. — JULES BASTIEN-LEPAGE (1848-1884).

« PAS MÈCHE. »



89. — CH. CHAPLIN (1825-1891).
LES BULLES DE SAVON.
(Palais de Fontainebleau).



91. — CH. CHAPLIN (1825-1891).

L'ÉTOILE.

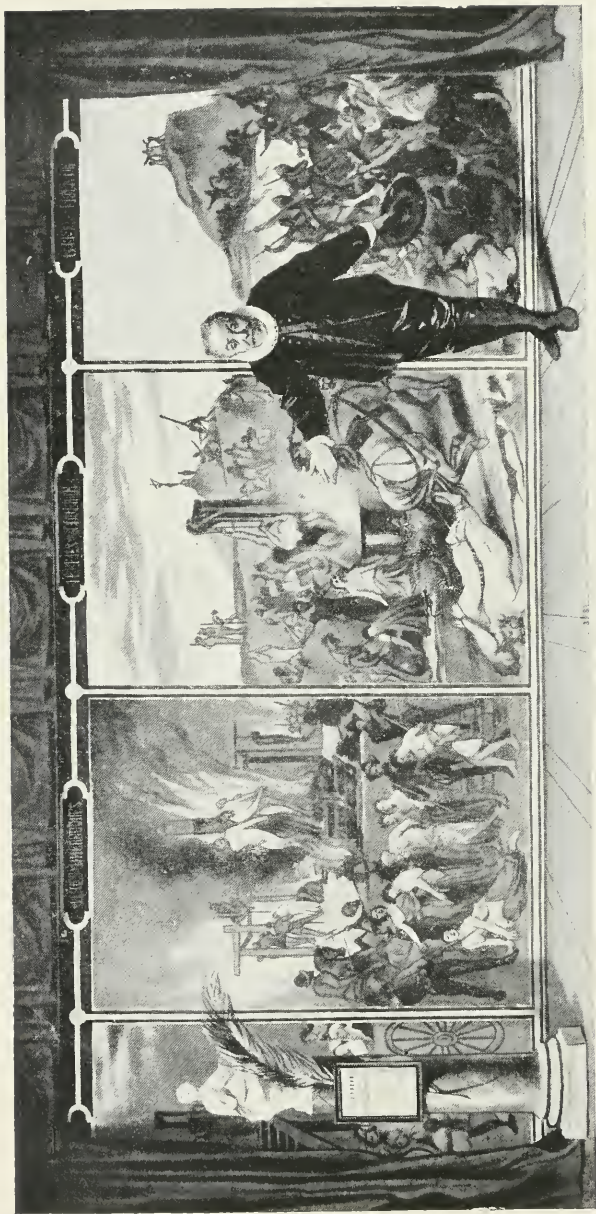
(Appartient à M^{me} Philippe Gilie).



669. — A. YVON (1817-1893).

CÉSAR.

(Musée d'Arras).



328. — A.-B. GLAIZE (1807-1893).
SPECTACLE DE LA FOLIE HUMAINE.
(Musée d'Arras).



6. — E. AMAURY-DUVAL (1808-1885).

ETUDE D'ENFANT.

(Musée de Calais).



20. — PAUL BAUDRY (1828-1836).

PORTRAIT D'EDMOND ABOUT.

(Appartient à M^{me} Ed. About).



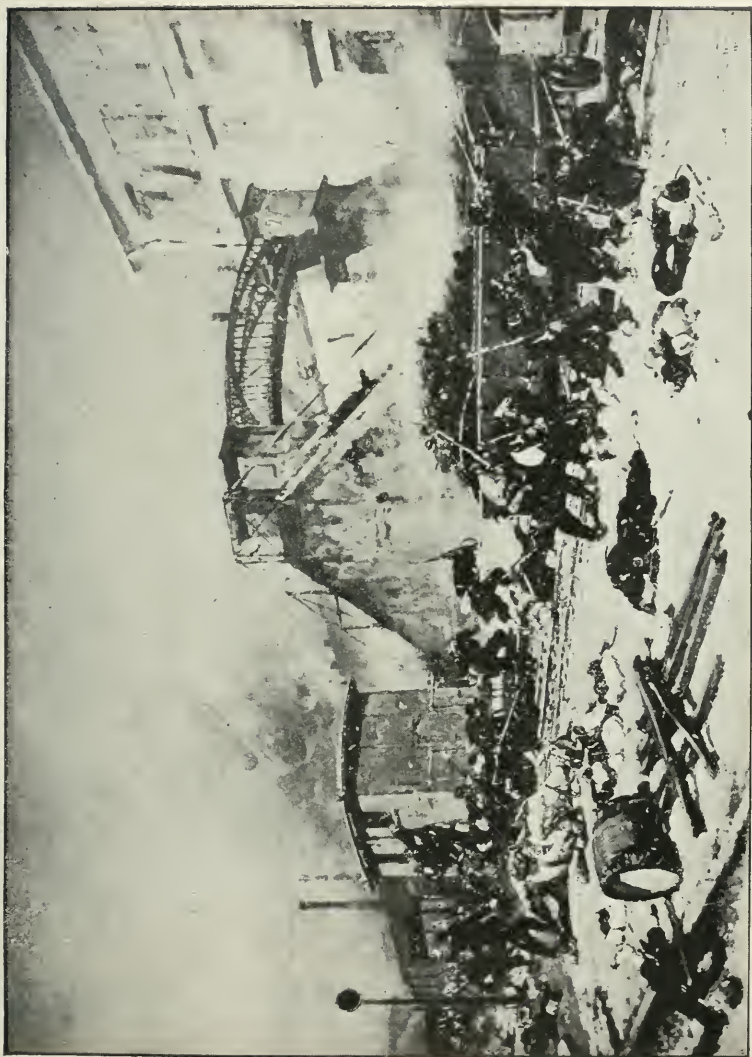
71. — A. CABANEL (1824-1889).

ALBAYDÉ.

(Musée de Montpellier).



263. — E.-A. DUEZ (1843-1896).
LE DÉJEUNER SUR LA TERRASSE (VILLERVILLE).
(Appartient à M. Revillon).



510. — A.-M.-A. DE NEUVILLE (1836-1885).

LA PASSERELLE DE LA GARE DE STYRING, BATAILLE DE FORBACH, LE 6 AOUT 1870.
(Musée de Péronne).



507. — V.-L. MOTTEZ (1809-1897).

PORTRAIT DE M^{me} M..., PEINT A LA FRESQUE.

(Appartient à M. H. Mottez).



231. — J.-E. DELAUNAY (1828-1891).

OPHÉLIE.

(Musée de Bordeaux).



278. — J.-A.-J. FALGUIÈRE (1831-1900).

MADELEINE.

(Musée de Paris).



277. — J.-A.-J. FALGUIÈRE (1831-1900).
CAÏN PORTANT ABEL.
(Musée de Carcassonne).



4699. — F. JOUFFROY (1806-1882).

ARIANE ABANDONNÉE PAR THÉSÉE DANS L'ÎLE DE NAXOS
(Musée de Tarbes).



63. — A.-A.-L. JULES BRETON.
LA FIN DE LA JOURNÉE.
(Appartient à M. Gallice).



499. — G. MOREAU (1826-1898).

SALOMÉ.

(Appartient à M. L. Mante).



538 bis. — P. PUVIS DE CHAVANNES (1824-1898).

LA VIGILANCE.

(Appartient à M. Durand-Ruel).



536. — P. PUVIS DE CHAVANNES (1824-1898).

LA TOILETTE.

(Appartient à M. Haviland).



537. — P. PUVIS DE CHAVANNES (1824-1898).

LA FAMILLE DU PÊCHEUR.

(Appartient à M. Durand-Ruel.)



1489. — A. BOUCHER.
AU BUT
(Appartient à M. Boucher).



27. — J. J. BENJAMIN-CONSTANT.
LES CHÉRIFAS.
(Musée de Carcassonne).



4559. — G.-J. CHÉRET (1839-1896).

LE DROIT DU PLUS FORT.

(Modèle de fontaine).



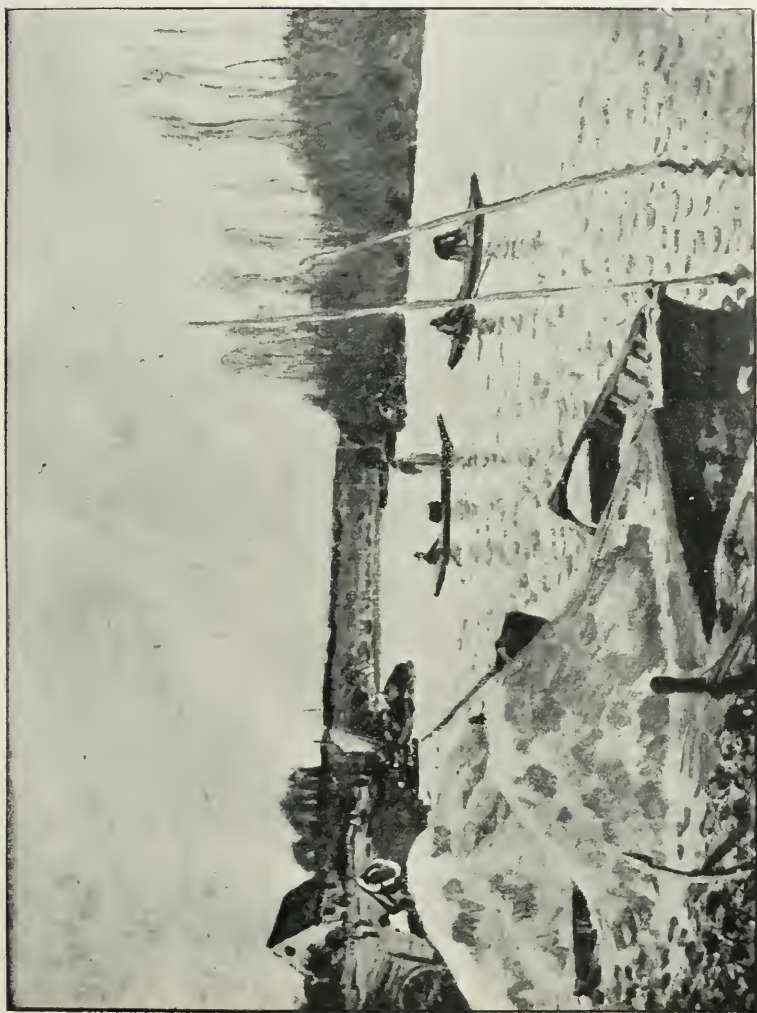
1532. — H.-M.-A. CHAPU (1833-1891).

JEANNE D'ARC A DOMRÉMY



444. — F. CORMON.

RETOUR D'UNE CHASSE, A L'OURS AGE DE LA PIERRE POLIE.
(Musée de Carcassonne).



644. — ALF. SISLEY (1839-1899).
LA SEINE A PORT-MARLY.
(Appartient à M. George Viau).



322. — L. GÉRÔME.

L'INNOCENCE.

(Musée de Tarbes).



56. — A.-W. BOUGUEREAU.
PHILOMÈLE ET PROGNÉ.
(Palais de Fontainebleau).



442. — J.-JULES LEFEBVRE.

LA RIEUSE.

(Musée d'Amiens).



744. — J.-F. BRACQUEMOND.

UNE FEMME ÂGÉE ET TROIS ENFANTS.

(Appartient à M. Ernest May).



281. — I.-H.-J.-T. FANTIN-LATOURE

LA FAMILLE D...

(Appartient à M. Fantin-Latour).



279. — I.-H.-J.-T. FANTIN-LATOURE.

FÉRIE.

(Salon des refusés de 1863. — Appartient à M. Haviland).



930. — I.-H.-J.-F. FANTIN-LATOURE.

L'ANNIVERSAIRE.

(Appartient à M^{me} Esnault-Pelterie).



668. — L.-A. WILLETTE.
LA VEUVE DE PIERROT.
(Appartient à Henry Laurent).



1657. — E. FRÉMIET.
JEANNE D'ARC A GENOUX.
(Appartient à M. Frémiet).



MÉDAILLE
D'HONNEUR

1656 — E. FRÉMIET.

GORILLE ENLEVANT UNE FEMME.

(Appartient à M. Frémiot).



405 — J.-P. LAURENS.

L'ÉTAT-MAJOR AUTRICHIEN DEVANT LE CORPS DE MARCEAU.

(Appartient à M. Jules Jaluzot).



79. — C.-A.-E. CAROLUS-DURAN.
L'ASSASSINÉ, SOUVENIR DE LA CAMPAGNE ROMAINE.
(Musée de Lille).



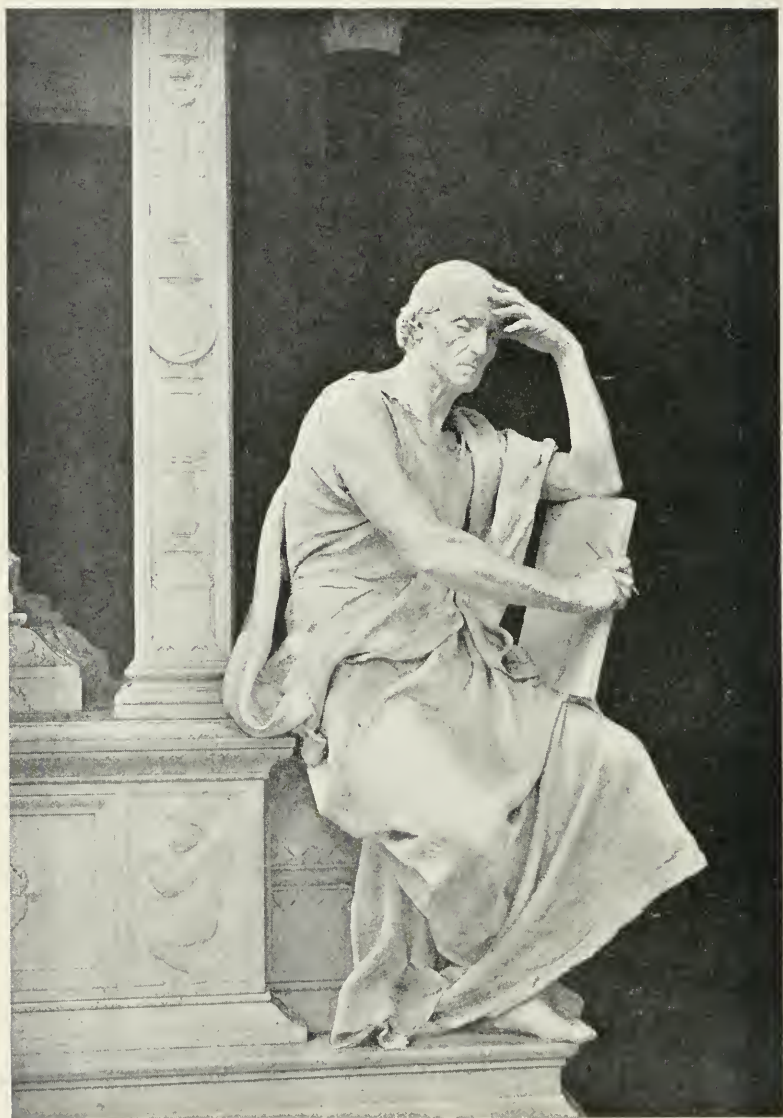
1615. — PAUL DUBOIS.
NARCISSE AU BAIN.



1618 — PAUL DUBOIS.

LA CHARITÉ.

(Monument élevé à la mémoire du général Juchault de Lamoricière. Cathédrale de Nantes).



1618. — PAUL DUBOIS.

LA MÉDITATION.

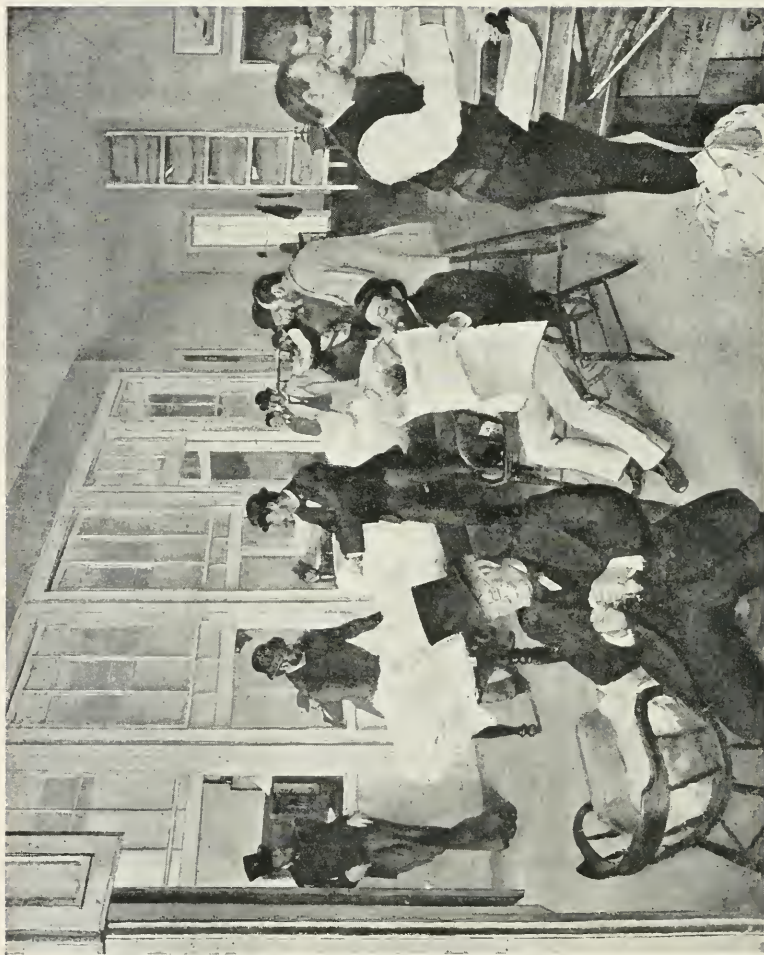
(Monument élevé à la mémoire du général Juchault de Lamoricière, Cathédrale de Nantes).



882. — H.-G.-E. DEGAS.

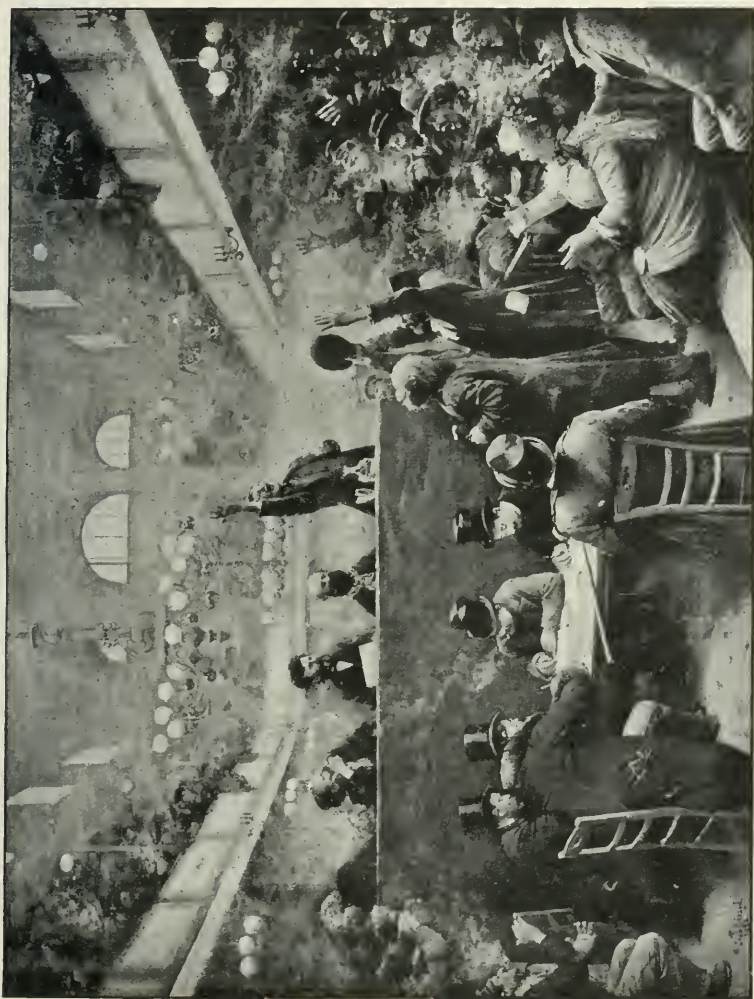
LA FAMILLE MANTE.

(Appartient à M. Viau).

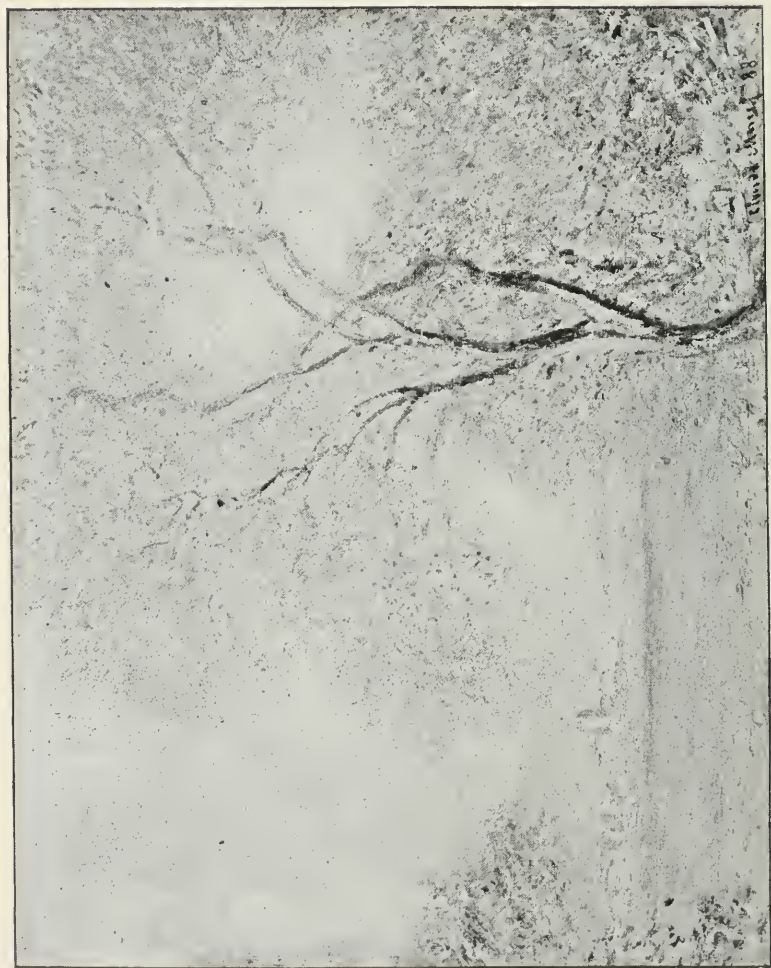


209. — H.-G.-E. DEGAS.

INTÉRIEUR D'UN COMPTOIR DE COTON A LA NOUVELLE-ORLÉANS.
(Musée de Pau).



28. — J. BÉRAUD.
A LA SALLE GRAFFARD.
(Appartient à M. Combier).



489. — CLAUDE MONET.
ANTIBES.

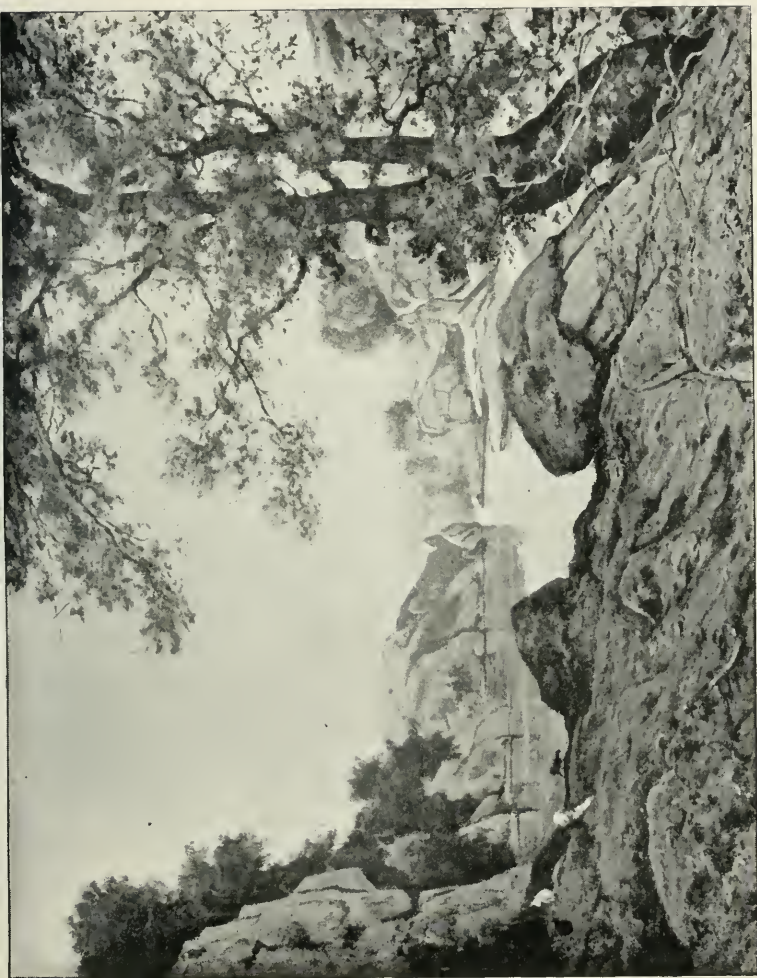
(Appartient à M. Ch. Cotinaud).



486. — CLAUDE MONET.
LES PINS PARASOLS.
(Appartient à M^{me} Lebeau).



432. — L.-H. LÉVY.
JÉSUS DANS LE TOMBEAU.
(Musée de Reims).



350. — H.-J. HARPIGNIES.
LE RAVIN DE CERNAY.
(Palais de Fontainebleau).



4. — A.-P. AGACHE.
FORTUNA.
(Musée de Lille).



1676. — J.-B.-C.-E. GUILLAUME.

LES GRACQUES.

(Appartient à M^{me} Raffalovich).



1672. — J.-B.-C. E. GUILLAUME.

LE MARIAGE ROMAIN.

(Musée de Dijon).



1828. — J. TURCAN (1846-1895).
L'AVEUGLE ET LE PARALYTIQUE.
(Musée de Marseille).



1737. — M.-J.-A. MERCIÉ.

« GLORIA VICTIS. »

(Appartient à M. Leblanc-Barbedienne).



1441. — L.-E. BARRIAS.

MOZART ENFANT.

(Appartient à M. Barrias).



82. — E.-A. CARRIÈRE.

INTIMITÉ.

(Appartient à M. Moreau-Nélaton).



34. — P.-A. BESNARD.
PORTRAIT DE M^{me} R. J...
(Appartient à M^{me} Roger-Jourdain).



562. — P.-A. RENOIR.

LA LOGE.

(Appartient à M^{me} A.-F. Aude).



563. — P.-A. RENOIR.

LA TASSE DE THÉ.

(Appartient à M. Renoir).



436. — P.-R.-ALB. MAIGNAN.
L'AMIRAL CARLO ZENO.
(Musée de Lille).



435. — P.-R.-ALB. MAIGNAN.
LE DANTE RENCONTRE MATILDA.
(Musée d'Amiens).



1644. — J.-A.-J. FALGUIÈRE (1831-1900).

TARCISIUS, MARTYR CHRÉTIEN.

(Musée de Toulouse).



1510. — J.-B. CARPEAUX (1827-1875).

LA DANSE.

(Appartient à M^{me} Carpeaux.)



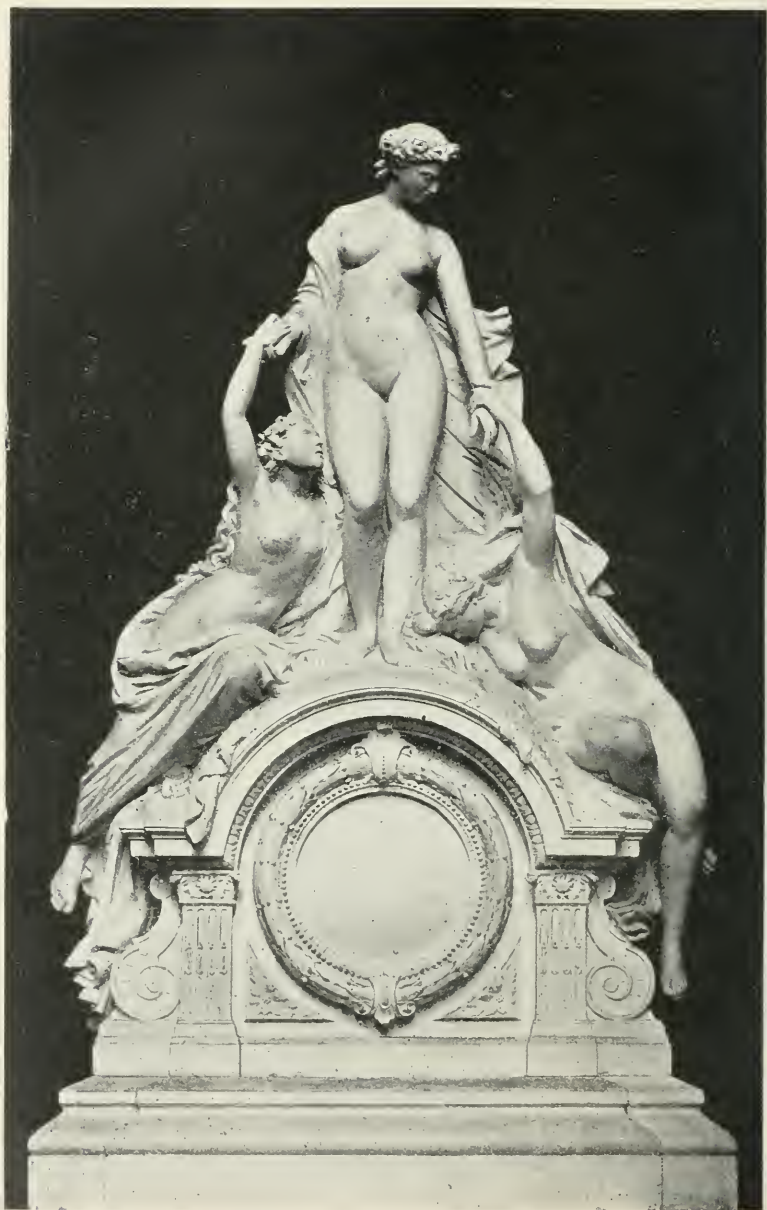
85. — J.-C. CAZIN.
JUDITH, LE DÉPART.
(Appartient à M. Potter-Palmer.)



432 bis. — L.-A. LHERMITTE.

LE VIN.

(Appartient à M. Vasmier.)



1485. — J.-M. BONNAISSIEUX (1810-1892).
LES HEURES (Horloge du Palais de la Bourse, à Lyon).
(Appartient à M^{me} Armagnac.)



1731. — L.-H. MARQUESTE.

GALATHÉE.

(Appartient à M. Marqueste.)



1730. — L.-H. MARQUESTE.

CUPIDON.

(Appartient à M. Marqueste.)



1439. — L.-E. BARRIAS.

LES PREMIÈRES FUNÉRAILLES, ADAM ET ÈVE EMPORTENT LE CORPS D'ABEL.

(Appartient à M. L.-E. Barrias.)



1736. — M. J.-A. MERCIÉ.
DAVID.



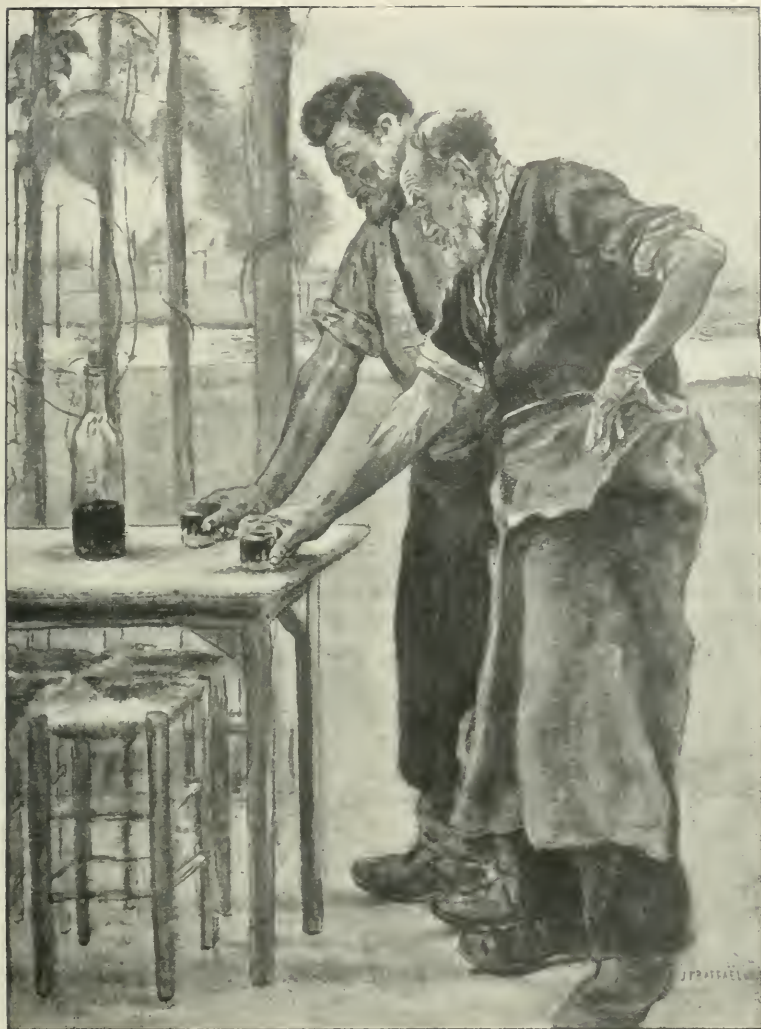
1816. — RENÉ DE SAINT-MARCEAUX.

ARLEQUIN.

(Appartient aux enfants de M^{me} Pommery.)



1815. — RENÉ DE SAINT-MARCEAUX.
GÉNIE GARDANT LE SECRET DE LA TOMBE.



541. — J.-F. RAFFAELLI.
LES FORGERONS BUVANT.
(Appartient à M. F. Crouan).



210. — H.-G.-E. DEGAS.
LA RÉPÉTITION.
(Appartient à M^{me} Cobden-Sickert.)



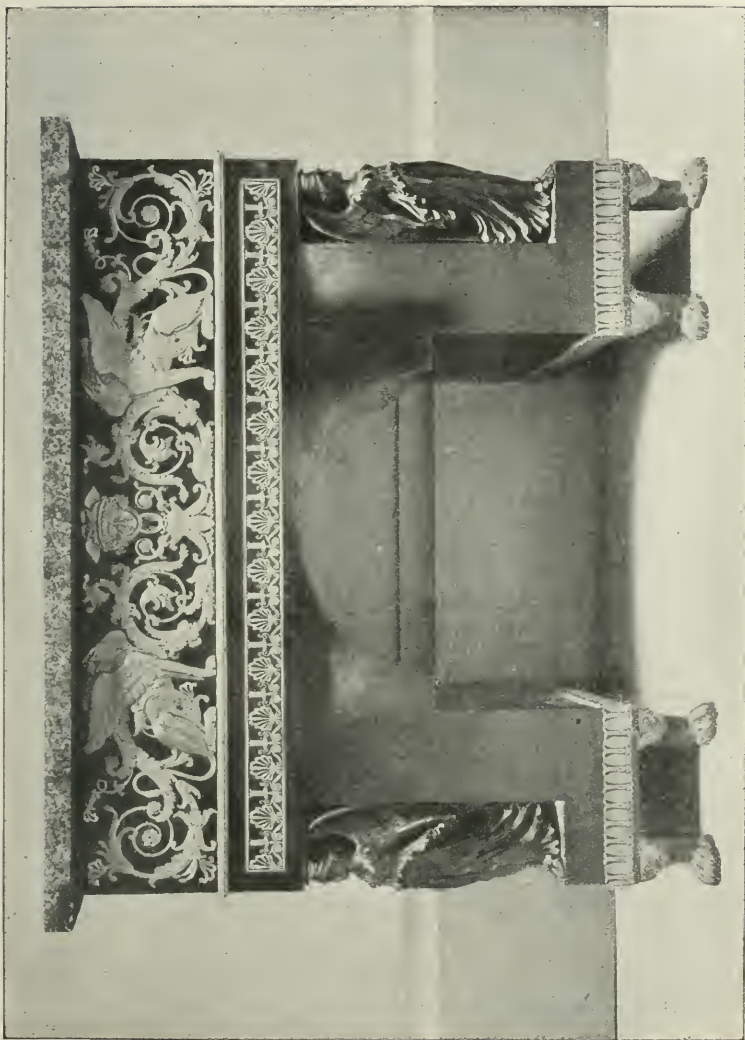
655. — E.-J. HORACE-VERNET (1789-1865).
LA BARRIÈRE DE CLICHY.
(Appartient à M. Bernard Franck.)



44. — L.-L. BOILLY (1761-1845).

DISTRIBUTION DE VIN ET DE COMESTIBLES AUX CHAMPS-ÉLYSÉES.

(Appartient à M. Lutz.)



2950. — CONSOLE EN RACINE D'ORME,
Par JACOB et THOMIRE (Premier Empire).
(Palais de Trianon.)



2921. — GRANDE ARMOIRE A BIJOUX DE L'IMPÉRATRICE JOSÉPHINE,
Par JACOB (Premier Empire).
(Palais de Fontainebleau.)

EXPOSITION CENTENNALE

DE

L'ART FRANÇAIS

I

PEINTURE

Anonyme.

1. — Portrait d'homme (à M. Bonnat).

Achard (JEAN-ALEXIS), 1807-1884.

2. — La Cascade du ravin de Cernay-la-Ville (Palais de Fontainebleau).

Adam (JEAN-VICTOR), 1801-1867.

3. — Les Français après la victoire (Musée de Douai).

Agache (ALFRED-PIERRE), né à Lille.

4. — Fortuna (Musée de Lille).

Aligny (CLAUDE-FÉLIX-THÉODORE-CARUELLE D'), 1798-1871.

5. — Enfance de Bacchus; — esquisse (Musée de Bordeaux).

Amaury-Duval (EUGÈNE-EMMANUEL PINEU-DUVAL dit), 1808-1885.

6. — Étude d'enfant (Musée de Calais).

Antigna (JEAN-PIERRE-ALEXANDRE), 1817-1878.

7. — Enfants à la conque; — esquisse (à M^{me} Antigna).

Barau (ÉMILE), né à Reims.

8. — Les Rouazes.

Barbot (PROSPER), 1798-1878.

9. — Donjon du château de Plessis-Macé (Maine-et-Loire) (à M. Le Chatelier).

Barye (ANTOINE-LOUIS), 1795-1875.

10. — Cerf dans la forêt de Fontainebleau (à M. Vial).

Bastien-Lepage (JULES), 1848-1884.

11. — La Mare (à M. Fenaille).
12. — Pas Méche.
13. — Les Pommiers gelés (à M. Klotz).
14. — Portrait de l'artiste par lui-même (à M. É. Bastien-Lepage).
15. — Dans la prairie, la nuit (à M. É. Bastien-Lepage).
- 15 bis. — Portrait du sculpteur Lenoir (à M. Lenoir).

Baudry (JACQUES-AIMÉ-PAUL), 1828-1886.

16. — Portrait de Beulé (Musée d'Angers).
17. — La Madeleine pénitente (Musée de Nantes).
18. — Portrait d'Ambroise Baudry (à M. Ambroise Baudry).
19. — Portrait de Charles Garnier (à M^{me} Charles Garnier).
20. — Portrait d'Edmond About (à M^{me} Ed. About).
21. — Portrait de Robert Fould (à M. Léon Fould).

Bazille (FRÉDÉRIC), 1841-1870.

22. — Femme assise au pied d'un arbre (Musée de Montpellier).
23. — La Sortie du bain (1870) (à M^{me} Gaston Bazille).

Bellangé (JOSEPH-LOUIS-HIPPOLYTE), 1800-1866.

24. — Les Cuirassiers à Waterloo (Musée de Bordeaux).

Belly (LÉON-ADOLPHE-AUGUSTE), 1827-1877.

25. — Portrait de Syrienne en jaune (à M^{me} Alexis Rouart).
26. — Environs du Caire (à M. Belly).

Benjamin-Constant (JEAN-JOSEPH), né à Paris.

27. — Les Chérifas (Musée de Carcassonne).

Béraud (JEAN), né à Saint-Pétersbourg de parents français.

28. — A la salle Graffard (à M. Combier).

Berchère (NARCISSE), 1819-1891.

29. — Bords du Nil (à M. Osiris).

Bertin (JEAN-VICTOR), 1775-1842.

30. — Un Berger fait paître son troupeau à l'entrée d'un bois (Musée de Cherbourg).
31. — Site montagneux avec deux jeunes femmes (Musée de Cherbourg).
32. — Paysage (Musée de Coutances).

Bertrand (JAMES), 1825-1887.

33. — Guet-apens (à M^{me} J. Bertrand).

Besnard (PAUL-ALBERT), né à Paris.

34. — Portrait de M^{me} R. J. (à M. Roger-Jourdain).

Biart (AUGUSTE-FRANÇOIS), 1798-1882.

35. — La Sibylle; — esquisse (Musée de Saint-Étienne).

Bidault (JEAN-JOSEPH-XAVIER), 1758-1848.

36. — Paysage montagneux baigné par une rivière (Musée de Cherbourg).
37. — Paysage avec fabriques, site d'Italie (Musée de Toulouse).

- Binet** (JEAN-BAPTISTE-BARTHÉLEMY-VICTOR), né à Rouen.
38. — La Plaine à Saint-Aubin-sur-Quillebeuf (Musée d'Amiens).
- Boilly** (LOUIS-LÉOPOLD), 1761-1845.
39. — Arrestation de Garat (à M. Gustave Meunié).
40. — L'Entrée du théâtre de l'Ambigu-Comique à une représentation gratis (à M. Lutz).
41. — Distribution de vin et de comestibles aux Champs-Élysées (à M. Lutz).
- Boissard de Boisdénier** (JOSEPH-FERDINAND), 1813-1866.
42. — Épisode de la retraite de Moscou (Musée de Rouen).
- Bonheur** (M^{lle} MARIE-ROSA), 1822-1899.
43. — La Fenaison en Auvergne.
- Bonhommé** (IGNACE-FRANÇOIS), 1809-1881.
44. — La Nouvelle Fonderie à l'arsenal de Toulon (à M. Auscher).
- Bonnat** (JOSEPH-FLORENTIN-LÉON), né à Bayonne.
45. — L'Assomption (chapelle de la Vierge, dans l'église Saint-André, à Bayonne).
46. — Portrait de M^{me} Pasca (à M^{me} Pasca).
47. — La Chapelle Sixtine (à M. Albert Cahen).
48. — Idylle (à M. Bonnat).
- Bonvin** (FRANÇOIS-SAINT), 1817-1887.
49. — La Servante apprêtant la table (à M. Vever).
50. — La Mère Bion (à M. Lutz).
- Bouchot** (FRANÇOIS), 1800-1842.
51. — La Tour-d'Auvergne devant l'ennemi; — esquisse (Musée de Chartres).
52. — La Mort de César; — esquisse (à M^{me} Ginain).
- Boudin** (LOUIS-EUGÈNE), 1824-1898.
53. — Le Port de Bordeaux (à M. Viau).
54. — Plage aux environs de Trouville (à M. Gustave Cahen).
55. — Le Port de Camaret (à M^{me} Georges Feydeau).
- Bouguereau** (ADOLPHE-WILLIAM), né à la Rochelle.
56. — Philomèle et Progné (Palais de Fontainebleau).
- Boulanger** (CLÉMENT), 1805-1842.
57. — Baptême de Louis XIII (Palais de Fontainebleau).
- Boulanger** (LOUIS), 1806-1867.
58. — « Vive la joie! » d'après le roman de Notre-Dame de Paris (Musée de Dijon).
- Boulard** (AUGUSTE-MARIE), 1825-1897.
59. — Portrait d'enfant (à M^{me} Potiez).
60. — Paysage à Cayeux-sur-Mer (à M^{me} Potiez).
- Brascassat** (JACQUES-RAYMOND), 1804-1867.
61. — Taureau noir taché de blanc se frottant contre un arbre (Musée de Nantes).

- Breton** (ADOLPHE-AIMÉ-LOUIS-JULES), né à Courrières (P.-de-Calais).
 62. — Le Soir (Musée de Fontainebleau).
 63. — La Fin de la journée (à M. Gallice).
 64. — Le Soir dans les hameaux du Finistère (à M. Breton).
 65. — Six études dans un même cadre.
- Breton** (ADÉLARD-ÉMILE), né à Courrières (Pas-de-Calais).
 66. — Effet de lune (à M. Émile Breton).
 67. — Le Fossé qui dort (à M. Émile Breton).
- Bruandet** (LAZARE) 1755-1804.
 68. — La Route (à M. Stéphane Piot).
- Bruandet** (LAZARE) et **Swebach** (JACQUES-FRANÇOIS-JOSEPH).
 69. — Forêt (bois de Boulogne) dans laquelle on aperçoit une chasse au cerf (Musée de Cherbourg).
- Bureau** (PIERRE-ISIDORE), né à Paris.
 70. — Clair de lune sur les bords de l'Oise (à M^{me} Bureau).
- Cabanel** (ALEXANDRE), 1824-1889.
 71. — Albaydé (Rome, 1848) (Musée de Montpellier).
- Cabat** (NICOLAS-LOUIS), 1812-1893.
 72. — Lisière d'une forêt (Musée du Puy).
 73. — Le Tournant de la route (à M. Vasnier).
- Callet** (ANTOINE-FRANÇOIS), 1741-1823.
 74. — Portrait de son frère, le mathématicien Jean-François Callet (Musée de Bourges).
- Cals** (ADOLPHE-FÉLIX), 1810-1880.
 75. — Enfant endormi (à M^{me} Esnault-Pelterie).
 76. — Le Déjeuner (à M. Henri Rouart).
 77. — Grand'mère et petit-fils (à M. le comte Doria).
- Carolus-Duran** (CHARLES-AUGUSTE-ÉMILE), né à Lille.
 78. — L'Homme endormi (Musée de Lille).
 79. — L'Assassiné, souvenir de la campagne romaine (Musée de Lille).
 80. — Portrait d'Émile de Girardin (Musée de Lille).
- Carrière** (ANATOLE-EUGÈNE), né à Gournay-sur-Marne.
 81. — Portrait de M. Louis-Henri Devillez (à M. Devillez).
 82. — Intimité (à M. Moreau-Nélaton).
- Cazin** (JEAN-CHARLES), né à Samer (Pas-de-Calais).
 83. — Ancien Port à Wimereux (à M. Vasnier).
 84. — L'Orage (à M^{me} Bartet).
 85. — Judith, le départ (à M. Potter Palmer).
- Cézanne**, né à Aix-en-Provence.
 86. — Nature morte : fruits (à M. Viau).
 87. — Paysage (à M. Pellerin).
 88. — Mon Jardin (à M. Vollard).

Chaplin (CHARLES), 1825-1891.

- 89. — Les Bulles de savon (Palais de Fontainebleau).
- 90. — Portrait de M^{me} E. F... (à M. Henri Rouart).
- 91. — L'Étoile (à M^{me} Philippe Gille).

Charlet (NICOLAS-TOUSSAINT), 1792-1845.

- 92. — Le Soldat blessé (à M. Gustave Meunié).
- 93. — Le Dernier Rayon (à M. Stéphane Piot).

Chassériau (THÉODORE), 1819-1856.

- 94. — Vénus anadyomène (à M. Pierre Marcotte de Quivières).
- 95. — La Paix (fragment de la décoration de l'escalier de l'ancien palais de la Cour des comptes) (au Comité Chassériau).
- 96. — Esther se parant pour être présentée au roi Assuérus (à M. Arthur Chassériau).
- 97. — Portraits de M^{les} C..., les deux sœurs (à M. Arthur Chassériau).
- 98. — Appollon et Daphné (à M. Arthur Chassériau).
- 99. — Intérieur de harem, dernier tableau du peintre (à M. Arthur Chassériau).
- 100. — Cavaliers arabes, emportant leurs morts après une affaire contre des spahis, esquisse (à M. Dreux).
- 101. — Macbeth rencontrant les sorcières (à M. Arthur Chassériau).
- 102. — La Toilette de Desdémone (à M. Arthur Chassériau).

Chintreuil (ANTOINE), 1814-1873.

- 103. — Paysage (Musée de Cambrai).
- 104. — L'Aube, après une nuit d'orage (à M^{me} Esnault-Pelterie).
- 105. — Après la moisson (à M^{me} Esnault-Pelterie).
- 106. — La Rigole d'Igny, journée de printemps par un temps de giboulée (à M^{me} Esnault-Pelterie).
- 107. — Le Passeur, soir d'été; — la Tournelle (à M^{me} Esnault-Pelterie).

Clésinger (JEAN-BAPTISTE-AUGUSTE), 1814-1883.

- 108. — Coucher de soleil, campagne romaine (à M. Leblanc-Barbedienne).

Cochereau (MATHIEU, dit LÉON), 1793-1817.

- 109. — Prévost démontrant les panoramas; — esquisse (Musée de Chartres).

Cogniet (LÉON), 1794-1880.

- 110. — Bailly proclamé maire de Paris (à la Ville de Paris).
- 110 bis. — Les Saisons, esquisse du plafond de la salle du Zodiaque à l'ancien hôtel de ville de Paris (à la Ville de Paris).

Colin (GUSTAVE-HENRI), né à Arras.

- 111. — La récolte du maïs à Urugana (Basses-Pyrénées) (à M. Demonts).
- 112. — Paysage des Pyrénées (à M. Henri Rouart).

Constantin (JEAN-ANTOINE), 1756-1844.

- 113. — Vue du château de la Barben (Palais de Fontainebleau).

Cormon (FERNAND), né à Paris.

114. — Retour d'une chasse à Pours; — âge de la pierre polie, esquisse (Musée de Carcassonne).

Corot (JEAN-BAPTISTE-CAMILLE), 1796-1875.

115. — Vue de Pierrefonds (Musée de Quimper).
116. — Homère et les Bergers (Musée de Saint-Lô).
118. — Le Verger (Musée de Sémur).
118 bis. — L'Atelier (à M^{me} Esnault-Pelterie).
119. — Femme orientale (à M. Bessonneau).
120. — Crépuscule au bord de l'eau (à M. L. Mante).
121. — Portrait de femme (à M. Boy).
122. — Vue prise à Volterra (à M. Moreau-Nélaton).
123. — Un Moine (à M. Moreau-Nélaton).
124. — La Cathédrale de Chartres (à M. Moreau-Nélaton).
125. — Figure de jeune modèle (à M. Henri Rouart).
126. — Tivoli vu de la villa d'Este (à M. Henri Rouart).
127. — Fontaine de la villa Médicis (à M. Henri Rouart).
128. — Femme en bleu (à M. Henri Rouart).
129. — Agar dans le désert, grand paysage (à M. Gallimard).
130. — Grand paysage d'Italie; paysannes revenant de la ville (à M. Gallimard).
131. — Femme nue étendue dans un paysage (à M. Gallimard).
132. — Port de Dunkerque (à M. Ernest May).
133. — Environs de Mantes (à M. Albert Cahen).
134. — Le Manoir de Beaune-la-Rolande (à M. Sarlin).
135. — Vue de Venise (à M. Sarlin).
136. — Paysage d'Artois (à M. Révillon).
137. — Le Chevrier (à M. Révillon).
138. — Jardins de l'Académie de France à Rome (à M. Dollfus).

Cot (PIERRE-AUGUSTE), 1838-1883.

139. — Portrait de M^{me} Cot (à M. Cot fils).

Couder (LOUIS-CHARLES-AUGUSTE), 1789-1873.

140. — L'Indépendance de l'Amérique, esquisse (Musée d'Albi).
141. — Prise de la ville de Lérida, le 13 octobre 1707 (Musée de Versailles).

Courbet (GUSTAVE), 1819-1877.

142. — Les Cribleuses de blé (Musée de Nantes).
143. — Bonjour, Monsieur Courbet! (Musée de Montpellier).
144. — La Sieste pendant la saison des foins, montagnes du Doubs (à la Ville de Paris).
145. — La Forêt dans le Jura (à M. Henri Rouart).
146. — Le Renard pris au piège (à M. Klotz).
147. — Portrait de l'artiste (à M^{lle} Courbet).
148. — La Source (à M^{lle} Courbet).
149. — La Vague (à M. Albert Cahen).

Court (JOSEPH-DÉSIRÉ), 1797-1865.

150. — Une Jeune Fille venant trouver le fleuve Scamande (Musée d'Alençon).
151. — La Mort de César, esquisse (Musée de Montpellier).
152. — Portrait de M. S... (à M. Sallandrouze de Lamornaix).

Couture (THOMAS), 1815-1879.

153. — L'Oiseleur (à M. Leblanc-Barbedienne).
154. — Portrait de femme en blanc (à M. Émile Ricard).
155. — La Courtisane, esquisse (à M^{me} la baronne Risler-Couture).

Curzon (PAUL-ALFRED DE), 1820-1895.

156. — Aveugles grecs près d'une citerne (campagne d'Athènes) (Musée de Saint-Étienne).

Dagnan (ISIDORE), 1790-1873.

157. — Vue de Paris prise sur le boulevard Poissonnière, effet du matin (Musée du Puy).

Danloux (HENRI-PIERRE), 1753-1809.

158. — Portrait de jeune homme (à M. Ernest May).
159. — Portrait d'homme (à M. Gustave Meunié).
160. — Portrait d'A.-F. Herman, ambassadeur français à Londres (à M. Herman-Fuzier).

Daubigny (CHARLES-FRANÇOIS), 1817-1878.

161. — Bord de rivière avec des laveuses (Musée de Reims).
162. — L'Iliver (à M. Gillibert).
163. — Ruisseau sous bois (à M. Vasnier).
164. — Le Troupeau s'abreuvant (à M. Vasnier).
165. — Château-Gaillard (à M. Mante).
166. — Le Ruisseau (à M. de Hèle).
167. — Lever de lune (à M. Gallimard).
168. — Le Marais d'Optevoz (à M. Sarlin).
169. — Vue de Hollande (à M. Sarlin).
170. — Mai (à M. Sarlin).
171. — Le Ruisseau (à M. Sarlin).
172. — Le Ravin (à M. Vial).
172 bis. — La Mare (Palais de Compiègne).

Daumier (HONORÉ), 1808-1879.

173. — Chanteurs des rues (à M^{me} Esnault-Pelterie).
174. — Parade de saltimbanques (à M^{me} Esnault-Pelterie).
175. — Types de la vieille comédie (à M^{me} Esnault-Pelterie).
176. — Mouvement populaire dans la rue (à M. Henri Rouart).
177. — La République (concours de 1849) (à M. Boy).
178. — Œdipe et le Berger Phorba (à M. Boy).
179. — Don Quichotte et Sancho Pança (à M. Dollfus).
180. — Femme remontant du lavoir aux quais de la Seine (à M. Gallimard).
181. — Les Émigrants (à M. Sarlin).

- 182. — L'Amateur (à M. Viau).
- 183. — Le Drame (à M. Viau).
- 184. — Les Amateurs de peinture (à M^{me} Bureau).
- 186. — Avocats (à M^{me} Bureau).
- 187. — La Partie de dames (à M^{me} Esnault-Pelterie).
- 188. — Le Malade imaginaire (à M^{me} Esnault-Pelterie).
- 189. — Artiste cherchant un dessin (à M. Henri Rouart).
- 190. — Le Fardeau (à M^{me} Arsène Alexandre).

Dauzats (ADRIEN), 1804-1868.

- 191. — Vue intérieure de l'église Saint-Jean-des-Rois, à Tolède (Musée de Tarbes).

David (JACQUES-LOUIS), 1748-1825.

- 192. — Serment de l'armée fait à l'empereur après la distribution des aigles au Champ de Mars, le 5 décembre 1804 (Musée de Versailles).
- 193. — Portrait de Napoléon en costume impérial, esquisse (Musée de Lille).
- 194. — Portrait de femme (Musée d'Orléans).
- 195. — Portrait de M^{me} Tallien (Musée de Douai).
- 196. — Portrait de M^{me} Vigée-Lebrun (Musée de Rouen).
- 197. — Portrait d'Alphonse Leroy, son médecin (Musée de Montpellier).
- 197 bis. — Mort d'Ugolin (Musée de Valence).
- 198. — Esquisse du rideau du théâtre Chantierine (à M. Baron).
- 199. — Portrait de jeune homme coiffé d'un haut chapeau de feutre (à M. Goldschmidt).
- 200. — Portrait de M^{me} Picquet, née Rambon (à M. le comm^t Picquet).

David (ATTRIBUÉ À).

- 201. — Portrait du girondin Gensonné (Musée de Dunkerque).
- 202. — Portrait du peintre Vincent (Musée de Grenoble).
- 203. — Portrait de l'artiste par lui-même (Musée de Perpignan).

David (ÉCOLE DE).

- 203 bis. — Mars désarmé par Vénus et les Grâces (Musée de Périgueux).

David & Riesener.

- 204. — Portrait de M^{me} S. de L... et de son fils (à M. Sallandrouze de Lamornaix).

Decamps (ALEXANDRE-GABRIEL), 1803-1860.

- 205. — Le Passage du gué (à M. Moreau-Nelaton).
- 206. — Jésus sur le lac de Génésareth (à M. Moreau-Nelaton).
- 207. — Une Biche (à M. Bonnat).

Dedreux (ALFRED), 1810-1860.

- 208. — La Bataille de Bangó (22 mars 1421) (Musée de Narbonne).

Degas (HILAIRE-GERMAIN-EDGAR), né à Paris.

- 209. — Intérieur d'un comptoir de coton à la Nouvelle-Orléans (Musée de Pau).
- 210. — La Répétition (à M^{me} Cobden-Sickert).

Dehodencq (EDME-ALFRED-ALEXIS), 1822-1882.

- 211. — Fête juive à Tanger (Musée de Poitiers).
- 212. — Bohémiens et Bohémiennes au retour d'une fête en Andalousie (Musée de Chaumont).
- 213. — La Danse de nègres à Tanger (à M. Agelasto).

Delacroix (FERDINAND-VICTOR-EUGÈNE), 1798-1863.

- 214. — La Grèce expirante sur les ruines de Missolonghi (Musée de Bordeaux).
- 215. — Charge de cavaliers arabes (Musée de Montpellier).
- 216. — Saint Georges (Musée de Grenoble).
- 217. — Comédiens ou Bouffons arabes (Musée de Tours).
- 218. — Femmes d'Alger dans leur intérieur (Musée de Montpellier).
- 219. — Nature morte (à M. Moreau-Nélaton).
- 220. — Le Prisonnier de Chillon (à M. Moreau-Nélaton).
- 221. — Entrée des Croisés à Constantinople (à M. Moreau-Nélaton).
- 222. — Coin d'atelier : le Poêle (à M. Henri Rouart).
- 223. — Les Deux Indiens (à M. Henri Rouart).
- 224. — Bataille de Taillebourg, gagnée par saint Louis, le 21 juin 1242 (esquisse) (à M. Gallimard).
- 225. — Épisode de la guerre de Grèce (à M. Sarlin).
- 226. — Saint Sébastien (Église de Nantua).
- 227. — Pâtre romain (à M. Beurdeley).
- 228. — Le Bon Samaritain (à M^{me} Esnault-Pelterie).
- 229. — Le Lion au caïman (à M. Paul Du Toict).

Delaroche (HIPPOLYTE dit PAUL), 1797-1856.

- 230. — Claude-Emmanuel-Joseph-Pierre, marquis de Pastoret, chancelier de France, tuteur des Enfants de France (à M. Pierre Decourcelle).

Delaunay (JULES-ÉLIE), 1828-1891.

- 231. — Ophélie (Musée de Bordeaux).
- 232. — Portrait de Charles Gounod (à M^{me} Gounod).
- 233. — Jehan-Louis Tanguy, cultivateur au bourg d'Arradon (à M. Ferdinand Dreyfus).
- 234. — Le Jugement de Paris, esquisse d'une décoration (à M. Bonnat).

Démarne (JEAN-LOUIS), 1744-1829.

- 235. — Scène de débarquement (Musée de Cherbourg).
- 236. — Une Halte devant la porte d'un cabaret (Musée de Dunkerque).
- 237. — Un Canal (à M. le comte de Gramont).

Détaille (JEAN-BAPTISTE-ÉDOUARD), né à Paris.

238. — Esquisse du portrait de L. A. R. le prince de Galles et le duc de Connaught.

238 bis. — Bonaparte en Égypte (à M. Bessonneau).

Déveria (FRANÇOIS-MARIE-JOSEPH-EUGÈNE), 1805-1865.

239. — Serment du roi à la Chambre des députés, le 9 août 1830 (Musée de Versailles).

240. — Réception de Christophe Colomb par Ferdinand et Isabelle, variante du tableau exposé au Salon (1864) (Musée de Pau).

241. — Portrait de la sœur de l'artiste, Laure Deveria, peintre de fleurs, sur son lit de mort (Musée de Pau).

Devosge (ANATOLE), 1770-1850.

242. — Anacréon chantant ses poésies (Musée de Dijon).

Diaz de la Peña (NARCISSE-VIRGILE), 1808-1876.

243. — Forêt de Fontainebleau (Musée de Reims).

244. — Paysage avec marais (Musée de Reims).

245. — Les Vierges folles (à M. Moreau-Nélaton).

246. — Le Décaméron (à M^{me} Pierre Duché).

247. — Sous Bois (à M^{me} la baronne Risler-Couture).

248. — La Mare (à M. Lutz).

249. — Paysage : Forêt de Fontainebleau (à M. Bonnat).

249 bis. — La Clairière (forêt de Fontainebleau) (à M. Bessonneau).

Doncre (GUILLAUME-DOMINIQUE-JACQUES), 1743-1820.

250. — Portrait de M^{me} Lepage (Musée d'Arras).

Doré (GUSTAVE-PAUL), 1833-1883.

251. — Vue d'Écosse (Musée de Grenoble).

Drölling (MARTIN), 1752-1817.

252. — La Femme et la Souris (Musée d'Orléans).

253. — Une Laitière (Musée du Puy).

254. — Un Jeune Garçon mangeant sa soupe (Musée du Puy).

255. — Portrait de la fille de Junot, duc d'Abrantès (à M. Émile Pallier).

256. — Portrait des filles de l'artiste (à M. Gustave Meunié).

Dubufe (CLAUDE-MARIE), 1790-1864.

257. — Portrait (à M. G. Dubufe).

258. — Portrait de M^{me} Eugénie Dubufe (à M^{me} E. Decauville).

Dubufe (LOUIS-ÉDOUARD), 1820-1883.

259. — Portrait de M^{me} D.

260. — Clarisse Harlowe (à M. G. Dubufe).

Dubufe (EDMOND-MARIE-GUILLAUME), né à Paris.

261. — Portrait de mes enfants (à M. G. Dubufe).

Duez (ERNEST-ANGE), 1843-1896.

262. — La Femme du marin (à M. Ernest May).

263. — Le Déjeuner sur la terrasse (Villerville) (à M. Revillon).

- Dunouy** (ALEXANDRE-HYACINTHE), 1757-1843, et **Leprince** (A.-XAVIER), 1799-1826.
264. — Vue d'une prairie (Musée de Cherbourg).
- Duplessis** (JOSEPH-SIFFREIN), 1725-1802.
265. — Portrait de Jean-Baptiste Péru d'Avignon (Musée d'Avignon).
- Dupré** (LOUIS-JULES), 1811-1889.
266. — Les Moulins à vent (à M. Vasnier).
267. — Repos des moissonneurs (1842) (à M. Bessonneau).
268. — Le Passage du gué (à M. Moreau-Nélaton).
269. — Coucher de soleil (à M. Henry Deutsch de la Meurthe).
270. — La Cuisine (à M. Sarlin).
271. — Soleil couchant en mer (à M. Sarlin).
272. — La Mare (à M. Sarlin).
273. — Les Bords de la Tamise (à M^{me} Bureau).
274. — Retour à la ferme (à M. Lutz).
274 bis. — Arbre au bord d'un étang (à M. Klotz).
- Duval Le Camus** (PIERRE), 1790-1854.
275. — Portrait de M. Courtin en costume de conseiller (Musée de Lisieux).
- Fabre** (FRANÇOIS-XAVIER-PASCAL), 1766-1837.
276. — Portrait de la comtesse d'Albany (Musée de Montpellier).
- Falguière** (JEAN-ALEXANDRE-JOSEPH), 1831-1900.
277. — Caïn portant Abel (Musée de Carcassonne).
278. — Madeleine (Musée de Pau).
- Fantin-Latour** (I.-H.-JEAN-THÉODORE), né à Grenoble.
279. — Féerie (à M. Haviland). — Salon des refusés de 1863).
280. — Coin de table (à M. E. Blémont).
281. — La Famille D... (à M. Fantin-Latour).
282. — La Brodeuse (à M^{me} Esnault-Pelterie).
283. — Portrait de l'artiste par lui-même (à M. Viau).
284. — La Tapisserie; esquisse (à M. Haviland).
- Flandrin** (JEAN-HIPPOLYTE), 1809-1864.
285. — Polytès (Musée de Saint-Étienne).
- Flandrin** (JEAN-PAUL), né à Lyon.
286. — Paysage, campagne de Rome (Musée de Laval).
- Flers** (CAMILLE), 1802-1868.
287. — Prairie à Aumale (Musée de Béziers).
- Fouace** (GUILLAUME-ROMAIN).
288. — Nature morte (à M^{me} G. Fouace).
289. — Nature morte (à M^{me} G. Fouace).
- Fragonard** (JEAN-HONORÉ), 1732-1806, et **Gérard** (M^{lle} MARGUERITE), 1761-1837 (attribué à).
290. — L'Atelier du peintre (Musée de Saint-Étienne).

- Français** (FRANÇOIS-LOUIS), 1814-1897.
 291. — Les Saules (à MM. A. et G. Joliet).
 292. — La grand'route à Comb-la-Ville (à M. Lutz).
- Frère** (CHARLES-THÉODORE), 1815-1888.
 293. — Femme orientale à la fontaine (Musée de Narbonne).
- Fromentin** (SAMUEL-AUGUSTE-EUGÈNE), 1820-1876.
 294. — Paysage d'Égypte (à M. Jules Beer).
 295. — Palais à Venise (à M. Albert Cahen).
 296. — Fantasia arabe (à M. Sarlin).
 297. — Caravane (à M. Lutz).
- Gagliardini** (GUSTAVE), né à Mulhouse.
 298. — Sous les Platanes (à M. Peytel).
- Gaillard** (CLAUDE-FERDINAND), 1834-1887.
 299. — Portrait de la tante de l'artiste.
- Galland** (PIERRE-VICTOR), 1822-1892.
 300. — Panneau décoratif (à M^{me} Ch. Gounod).
 301. — Le Bain (à M. Edmond Taigny).
- Gamelin** (JACQUES), 1738-1803.
 302. — Portrait de Frion (Musée de Perpignan).
 303. — La Famille de l'artiste (Musée de Carcassonne).
 304. — L'Évanouissement (à M. Alboize).
 305. — Scène familière (Musée de Carcassonne).
- Garbet** (FÉLIX-ÉMILE) (attribué à).
 306. — Réunion (à M. Henri Rouart).
- Gauguin** (PAUL), né à Paris.
 307. — Paysage de Bretagne (à M^{me} Aron).
- Gérard** (M^{lle} MARGUERITE), 1761-1837.
 308. — La lecture d'une lettre (Musée de Cherbourg).
 309. — La Mère nourrice (Musée d'Aix).
 310. — L'Été (Musée de Perpignan).
- Gérard** (FRANÇOIS-PASCAL-SIMON, baron) (attribué à).
 311. — Portrait de femme (Musée de Nancy).
- Gérard** (FRANÇOIS-PASCAL-SIMON, baron), 1770-1837.
 312. — Portrait d'artiste (Musée d'Arras).
 313. — Étude pour le portrait en pied de M^{me} la comtesse Kamoyaska avec ses enfants (Musée de Versailles).
 314. — Esquisse de Psyché recevant le premier baiser de l'Amour (à M. Peytel).
 315. — Portrait de M^{me} Lætitia (à M^{me} Eugène Schneider).
- Géricault** (JEAN-LOUIS-ANDRÉ-THÉODORE), 1791-1824.
 316. — Cheval arrêté par des esclaves (Musée de Rouen).
 317. — Le Radeau de la *Méduse*, esquisse (à M. Moreau-Nélaton).

318. — Étude pour un tableau de courses (à M. Bonnat).
 319. — Le Trompette (à M. Sarlin).
 320. — Esquisse pour un portrait de chasseur (à M. Bonnat).

Géricault (attribué à).

321. — Portrait du sculpteur David d'Angers.

Gérôme (JEAN-LÉON), né à Vesoul.

322. — L'Innocence (Musée de Tarbes).

Gervex (HENRI-ALEXANDRE), né à Paris.

323. — Autopsie à l'Hôtel-Dieu (Musée de Limoges).
 324. — Une Séance du jury de peinture ; — esquisse du tableau exposé au Salon de 1885 (à M. Waldeck-Rousseau).

Giraud (PIERRE-FRANÇOIS-EUGÈNE), 1806-1881.

325. — La Devisa (Palais de Fontainebleau).

Girodet (DE ROUCY-TRIOSON, ANNE-LOUIS), 1767-1824.

326. Portrait d'homme (Musée de Cherbourg).
 327. Portrait de Benjamin Rolland, conservateur du Musée de Grenoble de 1817 à 1833 (Musée de Grenoble).

Glaize (AUGUSTE-BARTHÉLEMY), 1807-1893.

428. — Spectacle de la folie humaine (Musée d'Arras).

Gonzalès (M^{me} ÉVA), 1852-1883.

329. — Une Loge aux Italiens (à M^{me} Henri Guérard).
 330. — L'Indolence (à M^{me} Henri Guérard).

Granet (FRANÇOIS-MARIUS), 1775-1849.

331. — Intérieur d'une salle d'asile (Musée d'Aix).

Granger (JEAN-PIERRE OU PERRIN), 1779-1840.

332. — Portrait de M^{me} Granger (à M. Paul Meurice).

Greuze (JEAN-BAPTISTE), 1725-1805.

333. — La Prière du matin (Musée de Montpellier).
 334. — Eglise et Jupiter (à M. Levesque).
 335. — Napoléon Bonaparte, premier consul (Musée de Versailles).
 336. — Portrait de Saint-Just (à M^{me} Jahan).

Gros (ANTOINE-JEAN, baron), 1771-1835.

337. — Éléazar préfère la mort au crime de violer la loi en mangeant des viandes défendues (Musée de Saint-Lô).
 338. — Portrait équestre du général Bonaparte premier consul, passant une revue après la bataille de Marengo et distribuant des sabres d'honneur (au XI) (Palais de Compiègne).
 339. — Combat de Nazareth, esquisse ayant remporté le prix au concours de 1801 (Musée de Nantes).
 340. — Embarquement de M^{me} la duchesse d'Angoulême à Pauillac, le 25 avril 1815 (Musée de Bordeaux).
 341. — Onze esquisse à l'huile (Musée de Montpellier).
 342. — Portrait de Méhul (à M. Chassériau).
 343. — Portrait de Zimmermann (à M^{me} Pigny).

Gudin (THÉODORE), 1802-1880.

344. — Le Duc d'Orléans assistant à une pêche devant Marseille (à M. Bernard Franck).

Guérin (PIERRE-NARCISSE, baron), 1774-1838.

345. — La Mort de Priam; — esquisse (Musée d'Angers).

Guiard (ADÉLAÏDE-LABILLE, dame), 1749-1803.

346. — Portrait de femme âgée (Musée de Marseille).

Guigou (PAUL), 1834-1871.

347. — Paysage (à M. Samat).

Guillaumet (GUSTAVE-ACHILLE), 1840-1887.

347 bis. — Fileuses arabes (à M^{me} Guillaumet).

Guillaumin.

348. — Paysage (à M. Pontremoli).

Hamon (JEAN-LOUIS), 1821-1874.

349. — L'Envie (au Grand Cercle de Nantes).

Harpignies (HENRI-JOSEPH), né à Valenciennes.

350. — Le Ravin de Cernay (Palais de Fontainebleau).

Hébert (AUGUSTE-ANTOINE-ERNEST), né à Grenoble.

351. — Muse populaire italienne (à M^{me} Grandin).

352. — Portrait de l'artiste par lui-même (Musée de Grenoble).

Heilbuth (FERDINAND), 1826-1889.

353. — Les Fouilles à Rome (à M. Chialiva).

Heim (FRANÇOIS-JOSEPH), 1787-1865.

354. — Le Prisonnier (Musée de Semur).

355. — Petite esquisse d'une bataille (à M. Bonnat).

356. — Louis-Philippe recevant au Palais-Royal les députés de 1830, qui lui présentent l'acte qui lui défère la couronne (esquisse) (à M. Alexis Rouart).

Henner (JEAN-JACQUES), né à Bernwiller (Haut-Rhin).

357. — Un Curé, portrait (à M. Henner).

358. — Idylle (Palais de Fontainebleau).

359. — Suzanne au repos (à M. Lutz).

Hereau (JULES), 1839-1879.

360. — Rentrée du troupeau, le soir (à M. Vial).

Herment (VICTOR), 1801-1858.

361. — Brebis et son agneau au repos (à M. le général Herment).

Hervier (LOUIS-HENRI-VICTOR-JULES-FRANÇOIS-ADOLPHE), 1818-1879.

362. — Forêt par l'orage (à M. Joliet).

363. — L'Église (à M^{me} Esnault-Pelterie).

Huet (PAUL), 1804-1869.

- 364. — Matinée de printemps (à M. René-Paul Huet).
- 365. — Environs d'Antibes.

Ingres (JEAN-AUGUSTE-DOMINIQUE), 1780-1867.

- 366. — Portrait du peintre Granet (Musée d'Aix).
- 367. — Portrait de M^{me} de Senones (Musée de Nantes).
- 368. — Portrait de M^{me} Panckoucke (à M. Panckoucke).
- 369. — Francesca di Rimini (Musée de l'Hôtel Pincé, à Angers).
- 370. — Portrait de M^{me} la princesse de B... (à M. le duc de Broglie).
- 371. — Baigneuse assise, vue de dos (à M. Bonnat).
- 372. — Portrait de M^{me} Devanz (à M. Bonnat).
- 373. — Charles X (à M. Bonnat).
- 374. — Étude pour le tableau de Francesca di Rimini (à M. Bonnat).
- 375. — Charles V, alors régent du royaume, rentre à Paris après l'expulsion du duc de Bourgogne, et reçoit le prévôt et les échevins de Paris, que Jean Pastoret et Jean Maillard lui présentent (à M. Bessonneau).
- 376. — Le Vœu de Louis XIII (Cathédrale de Montauban).
- 377. — Portrait de Pallière, peintre d'histoire (à M. Henri Rouart).
- 378. — Portrait d'architecte (à M. Groult).
- 379. — Portrait d'Ingres père (Musée de Montauban).
- 380. — Roger délivrant Angélique (Musée de Montauban).
- 381. — Portrait de Bartolini (à M. Levesque).
- 382. — Portrait du duc d'Orléans (à M. le Dr Toupet).

Isabey (LOUIS-GABRIEL-EUGÈNE), 1804-1886.

- 383. — Le Port de Dieppe (Musée de Nancy).
- 384. — Débarquement de la reine d'Angleterre à Cherbourg, le 4 août 1858 (à M. Chassériau).
- 385. — Descente d'escalier (à M. Jules Beer).

Jacque (CHARLES-ÉMILE), 1813-1894.

- 386. — Le Pont, rentrée du travail (à M. Vasnier).
- 387. — La Bergerie (à M. Haviland).

Jadin (LOUIS-GODEFROY), 1805-1882.

- 388. — Relai de chasse (Musée de Rennes).

Johannot (TONY), 1803-1852.

- 389. — Mort de Duguesclin (à M. Alexis Rouart).

Jolivard (ANDRÉ), 1787-1851.

- 390. — Vue prise des hauteurs de Saint-Cloud (Musée de Lisieux).

La Berge (DE), (attribué à).

- 391. — Moulins au bord de l'eau (à M. Émile Ricard).

Lafage-Laujol (GEORGES DE), né à la Chapelle-Saint-Denis.

- 392. — Matinée d'automne (à M. Manzi).

Lafond (CHARLES-NICOLAS-RAPHAËL), 1774-1835.

393. — L'Impératrice Joséphine entourée des enfants dont elle a secouru les mères (Musée de Dunkerque).

Lami (LOUIS-EUGÈNE), 1800-1890.

394. — Combat de Claye, le 27 mars 1814 (à M. Alexis Rouart).

395. — Bataille de Wattignies, le 16 octobre 1793 (Musée de Versailles).

396. — Le Camp de Lunéville (à M. Alexis Rouart).

397. — Entrée de M^{me} la Duchesse d'Orléans dans le jardin des Tuileries à l'époque de son mariage (à M. Alexis Rouart).

398. — Le Contrat de mariage (à M. Alexis Rouart).

399. — Champ de course (à M. Alexis Rouart).

Landon (CHARLES-PAUL), 1760-1826.

400. — La Peinture et la Poésie (Musée d'Agen).

Lanoue (FÉLIX-HIPPOLYTE), 1812-1872.

401. — Vue prise dans l'île de Capri (Musée de Tours).

Larivière (PHILIPPE-CHARLES DE), 1798-1876.

402. — Bayard blessé à la prise de Brescia; — esquisse (à M^{me} Larivière).

403. — La Prise de Bologne; — esquisse (à M^{me} Larivière).

Larivière (EUGÈNE DE), 1800-1823.

404. — Portrait de sa sœur Paméla (à M. Maignan).

Laurens (JEAN-PAUL), né à Fourquevaux (Haute-Garonne).

405. — L'État-Major autrichien devant le corps de Marceau (à M. Jules Jaluzot).

Lavieille (ANTOINE-SAMUEL-EUGÈNE, 1820-1889.

406. — La Nuit (Musée de Grenoble).

Lebourg (ALBERT), né à Montfort-sur-Risle (Eure).

407. — Neige en Auvergne, à M. L. X...).

408. — Rouen, vu du cimetière monumental (à M. H. Vever).

409. — Lever de soleil par la neige (à M. Viau).

Lebrun (M^{me} LOUISE-ÉLISABETH, dite VIGÉE-LEBRUN, 1755-1842.

410. — Portrait de la baronne de Crussol (Musée de Toulouse).

411. — Portrait de la princesse Marie de Russie (?) (Musée de Montpellier).

Lefebvre (JOSEPH-JULES), né à Tournans.

412. — La Rieuse (Musée d'Amiens).

Lefèvre (ROBERT), 1756-1830.

413. — Portrait de Pierre Guérin (Musée d'Orléans).

414. — Portrait de Napoléon I^{er} (à la Ville de Paris).

415. — Portrait du consul Lebrun (Musée de Coutances).

Legros (ALPHONSE), né à Dijon.

416. — Femme dans un paysage (Musée d'Alençon).

417. — Ex-voto (Musée de Dijon).

Le Lièpvre (MAURICE-CHARLES-MARIE), 1848-1897.

418. — Paysage de Touraine (à M. Gentil).

Lemonnier (ANICET-CHARLES-GABRIEL), 1743-1824.

419. — Une Nourrice (à M. Paul Vallet).

420. — Trait de compassion de Blanche de Castille, en faveur des habitants de Châtenay et autres, que le chapitre de Notre-Dame retenait prisonniers; — esquisse (à M. Lemonnier)

Lenepveu (JULES-EUGÈNE), 1819-1898.

421. — Le Pape Pie IX à la chapelle Sixtine (Musée de Laval).

422. — Esquisse du plafond de la grande salle de l'Opéra (Musée de l'Opéra).

Lépine (STANISLAS-VICTOR-ÉDOUARD), 1833-1892.

423. — Vue sur la Seine (Musée de Reims).

424. — Le Pont Solférino, vue prise au pont de la Concorde (à M^{me} Esnault-Pelterie).

425. — Le Port d'Audierne (à M. Viau).

Le Poittevin (EUGÈNE-MODESTE-EDMOND), 1806-1870.

426. — Valet de chiens (à MM. A. et G. Joliet).

Leprince (A.-XAVIER), 1799-1826.

427. — Vue de Dieppe (à M. Chassériau).

Le Roux (MARIE-GUILLAUME-CHARLES), 1814-1859.

428. — Prairies et marais de Corsept, au mois d'août, à l'embouchure de la Loire, figures de Corot (à M. J. Le Roux).

Leroy (FRANÇOIS), 1742-1833.

429. — Une Bacchante (Musée d'Arras).

Lévy (LÉOPOLD-HENRI), né à Nancy.

432. — Jésus dans le tombeau; — étude (Musée de Reims).

Lhermitte (LÉON-AUGUSTIN), né à Mont-Saint-Père (Aisne).

432 bis. — Le Vin (à M. Vasnier).

Loubon (CHARLES-JOSEPH-ÉMILE), 1809-1863.

433. — Col de la Gineste, entre Marseille et Cassis (Musée d'Aix).

Luminais (ÉVARISTE-VITAL), 1821-1896.

434. — Combat de Romains et de Gaulois (Musée de Carcassonne)

Maignan (PIERRE-RENÉ-ALBERT), né à Beaumont-sur-Sarthe.

435. — L'Amiral Carlo Zeno (Musée de Lille).

436. — Le Dante rencontre Matilda (Musée d'Amiens).

Mallet (JEAN-BAPTISTE), 1759-1835.

437. — Les Parques, de concert avec les Amours, filent à l'Hymen des jours embellis de fleurs (Musée de Cherbourg).
438. — L'Hymen va unir deux adolescents; — esquisse (Musée de Toulon).
439. — Amourette (Musée de Valenciennes).

Manet (ÉDOUARD), 1832-1883.

440. — Le Déjeuner sur l'herbe (à M. Moreau-Nélaton).
441. — Combat de taureaux (à M. A. F. Aude).
442. — Boulogne, sortie du port (à M^{me} A. Dureau).
443. — M^{me} Eva Gonzalès (à M. G. Durand-Ruel).
443. — Argenteuil (à M. Pellerin).
446. — Portrait du graveur Marcellin Desboutin (à M. Pellerin).
447. — Le Déjeuner dans l'Atelier (à M. Pellerin).
448. — Un Bar aux Folies-Bergères (à M. Pellerin).
449. — Nature morte (à M. Manzi).
450. — Les Asperges (à M. C. Ephrussi).
451. — Portraits en plein air (à M. Pellerin).
452. — Pivoines (à M. Moreau-Nélaton).

Maurin (CHARLES), né au Puy (Haute-Loire).

454. — Étude de femme (à M. Henry Laurent).

Maurin (JACQUES-PIERRE MORIN dit), 1768-1815.

455. — Vue de l'Ermitage de Consolation, près de Collioure (Musée de Perpignan).

Mauzaisse (JEAN-BAPTISTE), 1784-1844.

456. — Louis-Philippe visitant le champ de bataille de Valmy, le 8 juin 1831 (Musée de Carcassonne).

Mazerolle (ALEXIS-JOSEPH), 1826-1889.

457. — La Richesse encourageant les Arts, plafond; — esquisse (à M^{me} Mazerolle).
458. — Vénus marine; — esquisse de décoration (à M^{me} Mazerolle).

Meissonier (JEAN-LOUIS-ERNEST), 1815-1891.

459. — Le Vin du curé (à M. Vasnier).
460. — Le Fumeur (à M. Bessonneau).
461. — Joueurs de boules sous Louis XV (à S. A. I. le prince Murat).
462. — Phébus et Borée à M. Lutz).

Merson (LUC-OLIVIER), né à Paris.

463. — La Tapisserie, modèle de mosaïque (Musée-École de Roubaix).
464. — La Céramique, modèle de mosaïque (Musée-École de Roubaix).

Mèynier (CHARLES), 1768-1832.

465. — Les soldats du 76^e de ligne retrouvant leurs drapeaux dans l'arsenal d'Inspruck les reçoivent des mains du maréchal Ney; — esquisse (Musée d'Alençon).

Michel (GEORGES), 1763-1843.

- 466. — La Ferme (à M. Vasnier).
- 467. — Après l'orage, paysage avec moulins (à M. Boutin).
- 468. — Vallée de montagne (à M^{me} Bureau.)
- 469. — L'Orage (à M^{me} Bureau).

Millet (JEAN-FRANÇOIS), 1814-1875.

- 470. — Femme faisant manger son enfant (Musée de Marseille).
- 471. — Le Retour des champs (à M. Dollfus).
- 472. — Les Étoiles filantes (à M. Henri Rouart).
- 473. — L'Homme à la veste (à M. Henri Rouart).
- 474. — Portrait d'un officier de marine (à M. Boy).
- 475. — La Barrière (à M. Sarlin).

Momal (JACQUES-FRANÇOIS), 1754-1832.

- 476. — Union de la Poésie et de la Musique (Musée de Valenciennes).

Monet (CLAUDE), né à Paris.

- 477. — Canal en Hollande (à M. Moreau-Nélaton).
- 478. — Bateaux de plaisance (à M. Ernest May).
- 479. — Vetheuil en été (à M. Donop de Monchy).
- 480. — Le Pont de l'Europe (à M. Donop de Monchy).
- 481. — Falaise d'Étretat, (à M. Albert Cahen).
- 482. — Le Pont d'Argenteuil (à M. Pellerin).
- 483. — La Débâcle (à M. Jules Strauss).
- 484. — Le Train de Normandie (à M. Alexandre Bernheim jeune).
- 485. — Champ de tulipes à Sassenheim, Hollande, (à M^{lle} Lefébure).
- 486. — Les Pins parasols, (à M^{me} Lebeau).
- 487. — L'Église de Varangeville, (à M. Claude Monet).
- 488. — Cabane à Pourville (à M. Claude Monet).
- 489. — Antibes (à M. Ch. Cotinaud).
- 490. — Argenteuil (à M. Faure).

Montessuy (FRANÇOIS), 1804-1876.

- 491. — Vœu à la Madone dans la chambre d'une pauvre malade, à Cerbara, dans les Apennins, campagne de Rome (Musée d'Agen).

Monticelli (ADOLPHE-THOMAS-JOSEPH), 1824-1886.

- 492. — Le Parc de Saint-Cloud, fête sous bois (à M. André).
- 493. — Corot et ses Modèles (à M. André).
- 494. — Charmes d'oiseaux (à M. André).
- 495. — Paysage avec trois femmes et un paon (à M. Samat).
- 496. — Femmes dans un paysage (à M. Émile Blémont).
- 497. — Paysage (à M. Haviland).

Moreau (LOUIS-GABRIEL), 1740-1806.

- 498. — Paysage avec figures (à M. Beurdeley).

Moreau (GUSTAVE), 1826-1898.

- 499. — Salomé (à M. L. Mante).
- 500. — Vénus (à M. Jules Beer).
- 501. — Enlèvement de Déjanire (à M. Jules)
- 502. — Saint-Sébastien (à M. Peytel).
- 503. — Jason (à M. Charles Ephrussi).

Morisot (BERTHE-MARIE-PAULINE), 1851-1895.

- 504. — La Servante (à M. Blot).
- 505. — Femme au bal (à M. Donop de Monchy).
- 506. — Femme étendue sur un divan (à M. Pellerin).

Mottez (LOUIS-VICTOR), 1809-1897.

- 507. — Portrait de M^{me} M..., peint à la fresque (Rome) (à M. H. Mottez).

Muller (CHARLES-LOUIS), 1815-1892.

- 508. — Louis le Gros et les franchises municipales; — esquisse d'un plafond pour l'ancien hôtel de ville de Paris (à la Ville de Paris).

Nanteuil (FRANÇOIS-CÉLESTIN-LEBŒUF), 1838-1873.

- 509. — La Vigne (Musée de Semur).

Neuville (ALPHONSE-MARIE ADOLPHE DE), 1836-1885.

- 510. — La Passerelle de la gare de Styring, bataille de Forbach le 6 août 1870; — esquisse (Musée de Péroune).
- 511. — Le Cimetière de Saint-Privat, le 18 août 1870 (à M. Besson-neau).

Pagnest, (AIMABLE-LOUIS-CLAUDE), 1790-1819.

- 511 bis. — Portrait de M^{me} Forster, peinture inachevée (à M. Martinet).

Pajou (JACQUES-AUGUSTIN), 1766-1828.

- 512. — Portrait de L.-J. Jay, fondateur et principal conservateur du Musée de Grenoble (Musée de Grenoble).

Peyron (JEAN-FRANÇOIS-PIERRE), 1744-1814.

- 512 bis. — La mort de Sénèque.

Pillement (JEAN), 1727-1808.

- 513. — Paysage avec chevrier (Musée de Bordeaux).

Pils (ISIDORE-ALEXANDRE-AUGUSTIN), 1815-1875.

- 514. — Esquisse du tableau, Bataille de l'Alma (Musée de Marseille).

Pissarro (CAMILLE), né à Saint-Thomas (Antilles).

- 516. — Entrée de village (à M. Ernest May).
- 517. — Ferme à Éragny (à M. Hessel).
- 518. — Paysanne assise (à M. Ch. Casburn).
- 519. — Une Rue à Sydenham (à M. Pissarro).
- 520. — Soleil couchant au Val-Hermé (à M^{me} A. Dureau).
- 521. — Effet de neige (à M. Lucien Dreyfus).
- 522. — Vue de Rouen (à M. Albert Meyer).
- 522 bis. — Effet de neige près Pontoise (à M. Max Rodrigues).

Pointelin, (AUGUSTE-ÉMMANUEL), né à Arbois (Jura).

523. — Paysage (à M. Ch. Hayem).

Protais (PAUL-ALEXANDRE), 1825-1890.

524. — En marche (Musée de Toulon).

Prud'hon (PIERRE-PAUL), 1758-1823.

525. — Portrait de Lavallée (Musée d'Orléans).

526. — Allégorie aux arts et aux sciences : la Musique, la Numismatique, la Poésie légère, la Diplomatie; esquisses terminées (Musée de Montpellier).

527. — Amour et Amitié (à M. Ritter).

528. — Jeune Zéphir se balançant au-dessus de l'eau; — esquisse (à M. de Schlichting).

529. — Étude pour la Cérès (à M. Bonnat).

530. — Portrait de la princesse Élixa (à M. Henri Rouart).

531. — Phrosine et Mélidore (à M. George Cain).

532. — Portrait d'homme coiffé d'un chapeau directoire (à M. Maciet).

533. — Portrait de femme, demeuré à l'état d'ébauche (à M. le baron Vitta).

534. — Figure d'une princesse Bonaparte (à M^{me} Jahan).

Pujol (ABEL DE) 1785-1861.

535. — Esquisse du plafond de la chapelle Saint-Roch à l'église Saint-Sulpice (Musée de Valenciennes).

Puvis de Chavannes (PIERRE), 1824-1898.

536. — La Toilette (à M. Haviland).

537. — La Famille du pêcheur (à M. P. Durand-Ruel).

538. — Jeunes Picards s'exerçant à la lance (*Pro patria ludus*) réduction partielle de la peinture murale du musée d'Amiens (à M. R. Spaulding).

538 bis. — La Vigilance (à M. Durand-Ruel).

Quost (ERNEST), né à Avallon.

539. — Fleurs (à M. Donop de Monchy).

Raffaëlli (JEAN-FRANÇOIS), né à Paris.

540. — Chez le fondeur (Musée de Lyon).

541. — Les Forgerons buvant (à M. F. Crouan).

Raffet (DENIS-AUGUSTE-MARIE), 1804-1860 (attribué à).

542. — Entrée d'Abd-el-Kader à Alger (à M^{me} Pigny).

Réattu (JACQUES), 1760-1833.

543. — La Toilette de Psyché (Musée d'Arles).

544. — Portrait (Musée d'Arles).

545. — Esquisse du Triomphe de la Liberté (Musée d'Arles).

546. — Sujet mythologique (Musée d'Arles).

Régamey (PIERRE-URBAIN-GUILLAUME), 1837-1875.

547. — Une Batterie de tambours de grenadiers de la garde; campagne d'Italie (Musée de Pau).

548. — Cuirassiers, campagne de Crimée (à M. Félix Régamey).

Regnault (JEAN-BAPTISTE, baron), 1754-1829.

549. — Psyché et l'Amour (Musée d'Angers).

550. — L'Origine de la Peinture (Palais de Fontainebleau).

551. — Achille et Briséis (à M. Groult).

551 *bis*. — Pygmalion à genoux prie Vénus d'animer sa statue (Palais de Fontainebleau).

Regnault (ALEXANDRE-GEORGES-HENRI), 1843-1871.

552. — Vue de Tanger (à M. Grobet).

553. — Entrée de la salle des Deux-Sœurs, à l'Alhambra de Grenade (à M. Albert Cahen).

Rémond (JEAN-CHARLES-JOSEPH), 1795-1875.

554. — Paysage, avec une chapelle et divers personnages (Musée de Calais).

Renoir (PIERRE-AUGUSTE), né à Limoges.

555. — Jeune Fille (à M. Rosenberg).

556. — La Couseuse (à M. Donop de Monchy).

557. — Portrait (à M. Strauss).

558. — Femme au chat (à M. le comte Rasty).

559. — Jeune Fille en blanc (à M. Bernheim jeune).

560. — Portrait de M^{me} C... (à M^{me} Charpentier).

561. — Une Danseuse (à M^{me} J. Durand-Ruel).

562. — La Loge (à M^{me} A.-F. Aude).

563. — La Tasse de thé (à M. Renoir).

564. — La Seine à Argenteuil (à M. Monlun).

565. — Femme à la rose (à M. Gustave Geffroy).

Revoil (PIERRE-HENRI), 1776-1842.

566. — Deux châtelaines, vêtues à la manière du xvi^e siècle, sont agenouillées sur le bord d'une rivière, où elles s'amuseut d'un cygne qu'elles ont accoutumé à venir manger à la main (Musée de Cherbourg).

Ribot (AUGUSTIN-THÉODULE), 1823-1891.

567. — Descente de croix (à M. Boy).

568. — Intérieur de cuisine (à M^{me} Bureau).

569. — Cabaret normand (à M. Paul Rosenberg).

Ricard (LOUIS-GUSTAVE), 1823-1873.

570. — Portrait de Papety (Musée de Marseille).

571. — Portrait de la fille adoptive du peintre (Musée de Montpellier).

572. — Portrait de jeune fille (à M^{me} Szarvady).

573. — Étude de tête de femme (à M. Goldschmidt).

574. — Portrait de M. Moreau (à M. Henri Rouart).

575. — Portrait du peintre Ziem (à M. Ziem).

575 *bis*. — Portrait de femme (à M. G. Charles-Roux).

575 *ter*. — Portrait de l'artiste par lui-même (à M. J. Charles-Roux).

Riesener (HENRI-FRANÇOIS), 1767-1828).

576. — Le Maréchal Bessières (Musée d'Orléans).
(Voir David et Riesener).

Robert (HUBERT), 1733-1808.

577. — L'Arrivée des pêcheurs (Musée de Narbonne).
578. — Repas donné aux troupes sous la première République (à M. Donop de Monchy).
579. — Les Pins, vue d'Italie (à M. Groult).

Robert-Fleury (JOSEPH-NICOLAS), 1797-1890.

580. — Bernard Palissy (à M. Lutz).
581. — Jane Shore, accusée d'adultère et poursuivie dans les rues de Londres (Palais de Fontainebleau).

Robert-Fleury (TONY), né à Paris.

582. — Portrait de la mère de l'artiste (à M. Robert-Fleury).

Roll (ALFRED-PHILIPPE), né à Paris.

583. — Halte-là !
584. — En Normandie (Palais de Fontainebleau).
585. — Femme endormie (à M. Gounouilhou).
586. — Le Goûter (à M. Roll).

Roqueplan (CAMILLE-JOSEPH-ÉTIENNE), 1800-1855.

587. — Paysage (à M. Albert Joliet).

Roques (GUILLAUME-JOSEPH), 1754-1847.

588. — Portrait de la mère de l'auteur (Musée de Toulouse).

Rouget (GEORGES), 1784-1869.

589. — Portrait de Dugommier, général en chef de l'armée des Pyrénées-Orientales (Musée de Versailles).

Rousseau (PIERRE-ÉTIENNE-THÉODORE), 1812-1867.

590. — Prairies traversées par une rivière (Musée de Nantes).
591. — Le Château de Royat; — étude (à M. Gillibert).
592. — La Lisière de forêt (à M. Vasnier).
593. — Le Monticule de Jean de Paris (à M. L. Mante).
594. — Paysage des Landes (à M. Jules Beer).
595. — Vue prise sur les bords de la vieille Seine, à Égligny (Seine-et-Marne) (à M. Ernest May).
596. — La Mare (à M. Peytel).
597. — Environs de Fribourg (à M. Vial).
598. — Paysage (à M. Gallimard).

Roybet (FERDINAND), né à Uzès.

599. — Petite Fille tenant une poupée (à M. Dollfus).

Saint-Jean (SIMON), 1808-1860.

600. — Roses.

Saint-Marcel (CHARLES-EDME) Cabin, mort en 1890.

601. — Soirée d'automne dans les hauteurs des Ventes-Camier, forêt de Fontainebleau (à M^{me} Esnault-Pelterie).

Saintpierre (GASTON-CASIMIR), né à Nîmes.

602. — Portrait de M^e E. de B...

Scheffer (ARY), 1795-1858.

603. — Les Morts vont vite (Musée de Lille).

604. — Les Ombres de Françoise de Rimini et de son amant apparaissant au Dante et à Virgile; — esquisse (Musée de Clermont-Ferrand).

605. — Portrait de M^{me} la baronne Nathaniel de Rotschild (à M. le baron Henri de Rotschild).

Schnetz (JEAN-VICTOR), 1787-1870.

606. — Une vieille femme et une jeune fille en prière devant une madone (Musée de La Rochelle).

607. — Religieux secourant une pauvre pèlerine fatiguée et blessée au pied (Musée de Valenciennes).

Sellier (CHARLES-FRANÇOIS), 1830-1882.

608. — La Madeleine abattue par la douleur (Musée de Nancy).

Servin (AMÉDÉE-ÉLIE), 1829-1884.

609. — Un tir à l'arc à Villiers-sur-Morin (à M. Lutz).

Seurat (GOERGES).

610. — Le Port de Grandcamp (à M^{me} Aghion).

Signal (ÉMILE), 1804-1892.

612. — Folie de la fiancée de Lammermoor (à M^{le} Signal).

Sisley (ALFRED), 1839-1899.

613. — Ile Saint-Denis (à M. Ernest May).

614. — La Seine à Port-Marly, (à M. George Vian).

615. — Le Canal (à M^{me} Rosenberg).

616. — L'Allée (à M. Peytel).

617. — Gelée blanche, (à M. Jules Strauss).

618. — Un Jardin à Louveciennes (à M. Georges Feydeau).

619. — L'Inondation, (à M^{me} Racine).

620. — Canal Saint-Martin (à M. Moreau-Nélaton).

Swèbach (JACQUES-FRANÇOIS-JOSEPH dit FONTAINE), 1769-1823.

621. — Course de chevaux (Musée de Cherbourg).

622. — Escarmonche dans un bois (Musée de Dijon).

623. — Chasse au cerf (Musée de Marseille).

624. — Cavalcade et Promenade en calèche (Musée de Montpellier).
(Voir Bruandet et Swèbach).

Tassaert (NICOLAS-FRANÇOIS-OCTAVE), 1800-1874).

625. — Ciel et Enfer (Musée de Montpellier).

626. — La Jeune Femme au verre de vin (Musée de Montpellier).

627. — La Liseuse endormie (à M^{me} Esnault-Pelterie).

628. — La Grande Sœur (à M. Bonnat).

629. — Tristesse (à M. Bonnat).

630. — Tentation de saint Hilarion (à M. Henri Rouart).

Taunay (NICOLAS-ANTOINE), 1755-1830.

631. — Entrée de la garde impériale à Paris, après la campagne de Prusse, le 25 novembre 1807 (Musée de Versailles).

Thévenin (CHARLES), 1764-1838.

632. — Portrait de M^{lle} Mars (à M. Jagou).

Tillot (CLAUDE-VICTOR), né à Rouen.

633. — Fleurs (à M. Henri Rouart).

Troyon (CONSTANT), 1810-1865.

634. — Bœufs au labour (Musée de Bordeaux).

635. — Un Fermier dans sa charrette (Musée du Mans).

636. — Sous bois (à M. Moreau-Nélaton).

637. — Le Passage du gué (à M. Moreau-Nélaton).

639. — Passage du gué (à M. Révillon).

Trutat (FÉLIX), 1824-1848.

640. — Femme nue (à M. Gaston Joliet).

641. — Portrait du père de l'artiste (à M. Bénigne Guillot).

642. — Portrait de l'artiste et de sa mère (à M. Bénigne Guillot).

643. — Portrait de M^{me} Tétot-Trutat (à M. Henri Guillot).

Tyr (GABRIEL), 1817-1888.

644. — Bacchus et l'Amour, peinture inachevée (Musée de Saint-Etienne).

Ulmann (BENJAMIN), 1829-1884.

645. — L'Ora del Pianto à Piperno (Marais Pontins) (Musée de Marseille).

Valenciennes (PIERRE-HENRI), 1750-1819.

646. — Paysage historique : Bélisaire, aveugle et mendiant sur une grande route, est reconnu par des soldats romains (Musée de Toulouse).

Vallin (JACQUES-ANTOINE).

647. — Un paysage représentant une chasse de Diane (Musée de Cherbourg).

648. — Tentation de saint Antoine (à M. Haviland).

Vallotton (FÉLIX-ÉDOUARD), né à Lausanne.

649. — Portrait (à M. Vallotton).

Vernay (FRANÇOIS), né à Lyon.

650. — Bouquet de roses dans un vase (à M. Bellingard).

651. — Fleurs et Fruits (à M. Bresson).

Vernet (ANTOINE-CHARLES-HORACE dit CARLE), 1758-1836.

652. — Un Lancier au galop (à M. Bernard Franck).

- Vernet** (ÉMILE-JEAN-HORACE), 1789-1863.
 653. — Mazeppa aux loups (Musée d'Avignon).
 654. — Portrait en buste de Charles X (Musée de Dunkerque).
- Vernet** (HORACE) (attribué à).
 655. — La Barrière de Clichy (à M. Bernard Franck).
- Vestier** (ANTOINE), 1740-1824.
 656. — Bacchante en buste, couronnée de roses (Musée de Tours).
- Vien** (JOSEPH-MARIE), 1716-1809. (attribué à)
 657. — Portrait de vieillard en habit rouge (Musée de Narbonne).
- Vien fils** (JOSEPH-MARIE), 1761-1848.
 658. — Portrait de Frion, sortant de nager et reprenant ses vêtements (musée de Perpignan).
- Vignerou** (PIERRE-ROCH), 1789-1872.
 659. — Le Duel (Musée de Tarbes).
- Vignon** (VICTOR).
 660. — Nature morte (à M. Viau).
- Vincent** (FRANÇOIS-ANDRÉ), 1746-1816.
 661. — Portrait de Dazincourt de la Comédie-Française (Musée de Marseille).
 662. — David vainqueur de Goliath (Musée de Valenciennes).
 663. — Esquisse pour la « Leçon de labourage » (à M. le comte Mimerel).
- Villon** (ANTOINE), né à Lyon.
 664. — Armures (Palais de Fontainebleau).
- Watelet** (LOUIS-ÉTIENNE), 1780-1866.
 665. — Paysage représentant un moulin entouré d'arbres situé sur un torrent (Musée de Narbonne).
- Watteau** (FRANÇOIS-LOUIS-JOSEPH), 1758-1823.
 666. — Menuet sous un chêne (Musée de Valenciennes).
- Willette** (LÉON-ADOLPHE), né à Châlons-sur-Marne).
 668. — La Veuve de Pierrot (à M. Henry Laurent).
- Yvon** (ADOLPHE), 1817-1893.
 669. — César (Musée d'Arras).
 670. — La Courtine de Malakoff, étude pour le tableau du Musée de Versailles (Musée de Nantes).
- Ziéglér** (JULES-CLAUDE), 1804-1856.
 671. — Pluie d'été (Musée de Dijon).
- Ziem** (FÉLIX-FRANÇOIS-GEORGE-PHILIBERT), né à Beaune).
 672. — La Tour de Léandre à Constantinople (à M. Lutz).

SCULPTURE

Anonyme.

1411. — Napoléon I^{er}; — petit buste en biscuit de Limoges (Musée de Limoges).
1412. — Quatre figures de femmes destinées à supporter la tribune du Sénat; — stuc doré, époque du Premier Empire.
1413. — Buste en marbre de jeunes femmes, époque de la Restauration.
1414. — Louis XVIII; — buste marbre.
1415. — L'Impératrice Joséphine; — buste bronze.
1416. — Deux panneaux de bois sculpté représentant un aigle entouré d'attributs.
1417. — Minerve et Hercule, deux bas-reliefs décoratifs formant pendants; — plâtre.
1418. — Les arrière-petits enfants du peintre Boucher jouant à la main chaude; — groupe en terre cuite.
1419. — Portrait d'homme; — buste bronze (à M. Alexis Rouart).
1420. — Portrait de femme; — buste bronze (à M. Alexis Rouart).
1421. — Femme couronnée de pampres; — grand buste marbre imité de l'antique (Palais de Fontainebleau).
1423. — Peltier de Saint-Fargeau; — buste plâtre (à M. Marras).
1424. — Portrait de femme; — statuette plâtre teinté (à M^{me} Philippe Auquier).
1425. — Portrait de femme; — médaillon terre cuite (à M. Ricard).
1426. — Buste de Mirabeau; — biscuit (à M^{me} Charles Floquet).
- 1426 a. — Buste de Hoche; — biscuit (à MM. Meyer et Fabius).
- 1426 b. — Buste de Saint-Just; — biscuit (à MM. Meyer et Fabius).
- 1426 c. — Buste de Marat; — biscuit (à MM. Meyer et Fabius).
- 1426 d. — Buste de Chalier de Lyon; — biscuit (à MM. Meyer et Fabius).
- 1426 e. — Buste de Napoléon; — biscuit.

Adam-Salomon (ANTONY SAMUEL), 1818-1881.

1427. — Michel Charles; — buste marbre (Institut de France).

Alais (EXUPÈRE-FRANÇOIS), 1815-1866.

1428. — Masque d'un personnage de Vire du temps de Louis-Philippe (Musée de Vire).
1429. — Autre masque de la même époque (Musée de Vire).

Allar (ANDRÉ-JOSEPH), né à Toulon.

1430. — Hécube et son fils Polydore; — bas-relief bronze (Musée de Marseille).

Antoine (ÉTIENNE), 1737-1809.

1431. — Agrippine voilée portant l'urne cinéraire de Germanicus; — terre cuite (Musée d'Avignon).

Aubé (JEAN-PAUL), né à Longwy.

1432. — Dante Alighieri; — statue plâtre.

1433. — Le Corail; — figure plâtre (à M. Glandaz).

1434. — Bailly; — statue plâtre.

1435. — La Source; — maquette terre cuite (à M. Haviland).

1436. — La Richesse; — maquette terre cuite (à M. Haviland).

Auvray (LOUIS) né à Valenciennes.

1436 bis. — G.-F. Le Sueur, compositeur; — buste marbre (Institut de France).

Badion de la Tronchère (JACQUES-JOSEPH-ÉMILE), 1825-1888.

1437. — Femme nouant sa sandale; — terre cuite (Musée du Puy).

1438. — Femme et Amour; — terre cuite (Musée du Puy).

Barrias (LOUIS-ERNEST), né à Paris.

1439. — Les Premières Funérailles, Adam et Ève emportent le corps d'Abel; — groupe plâtre (à M. Barrias).

1440. — Bernard Palissy; — statue plâtre (à la Ville de Paris).

1441. — Mozart enfant; — figure plâtre (à M. Barrias).

1442. — Femme accroupie; — figure plâtre pour le tombeau de Guillaume (à M. Barrias).

Bartholdi (FRÉDÉRIC-AUGUSTE), né à Colmar.

1443. — Premier modèle d'étude du Lion de Belfort; — bronze (à M. Bartholdi).

1444. — Modèle d'étude de la Liberté éclairant le monde; — bronze (à M. Bartholdi).

Barye (ANTOINE-LOUIS), 1795-1875.

1445. — Angélique et Roger; — groupe bronze, 4^e épreuve (à M^{me} G. Tarry).

1446. — Cerf et Lionne; — grand bronze (à M. Sauphar).

1447. — Lion; — grand bronze (à M. Leblanc-Barbedienne. L'original aux Tuileries).

1448. — Jaguar et Lièvre (à M. Leblanc-Barbedienne).

1449. — Junon; — bronze (à M. Klotz).

1450. — Minerve; — bronze (à M. Klotz).

1451. — Thésée combattant le centaure Biénor; — bronze (à M. G. Lutz).

1452. — Lion qui marche; — bronze (à M. G. Lutz).

1453. — Tigre qui marche; — bronze (à M. G. Lutz).

1454. — Lion de la colonne de juillet; — bronze (à M. G. Lutz).

1455. — Une Chimère; — bronze (à M. G. Lutz).

1456. — Gaston de Foix (à M. G. Lutz).
 1457. — Cavalier arabe tuant un lion (à M. G. Lutz).
 1458. — Thésée combattant le Minotaure (à M. G. Lutz).
 1459. — Dromadaire harnaché (à M. G. Lutz).
 1460. — Tigre dévorant un gavial (à M. G. Lutz).
 1461. — Lion assis (à M. G. Lutz).
 1462. — Cheval surpris par un lion (à M. G. Lutz).
 1463. — Aigle tenant un héron (à M. G. Lutz).
 1464. — Daim terrassé par trois lévriers (à M. G. Lutz).
 1465. — Ours terrassé par des chiens de grande race (à M. G. Lutz).
 1466. — Lion et Serpent; — bronze (à M. G. Lutz).
 1467. — Femme sur un dauphin; — plâtre teinté (à MM. Meyer et Fabius).
 1468. — Panthère saisissant un cerf; — bronze (à M. Bonnat).
 1470. — Serpent python saisissant un agouti à la gorge (à M. Bonnat).

Bastien-Lepage (JULES), 1848-1884.

1471. — Portrait; — bas-relief (à M. Émile Bastien-Lepage).

Baujault (JEAN-BAPTISTE), né à La Crèche (Deux-Sèvres).

1472. — Le Premier Miroir; — statue marbre.
 1473. — Meyerbeer; — buste marbre (Institut de France).

Becquet (JUST), né à Besançon.

1474. — Bonne femme de Franche-Comté; — buste marbre (à M. Becquet).

Benezech.

1475. — M. de Pradel; — médaillon plâtre (Musée de Tarbes).

Bernus (THOMAS), 1741-1826.

1476. — Amour posant sur sa tête une couronne; — terre cuite (Musée d'Avignon).

Besson (JEAN-SÉRAPHIN-DÉSIRÉ), 1795-1864.

1477. — Xavier Bichat; — buste plâtre (Musée de Lons-le-Saunier).

Beylard (LOUIS-CHARLES), né à Bordeaux.

1478. — Le frère Alphonse, modèle plâtre de la statue en bronze élevée sur le tombeau des Frères des Écoles chrétiennes, à Bordeaux).

Blanchard (JULES), né à Puseaux (Loiret).

1479. — La science; — statue plâtre (à la Ville de Paris).

Boichot (GUILLAUME), 1735-1814.

1480. — La Source; — médaillon ovale en terre cuite (Musée de Châlon-sur-Saône).

Bonnassieux (JEAN-MARIE), 1810-1892.

1481. — David; — statue bronze (Musée de Troyes).

1482. — Un Amour; — statue marbre.

1483. — L'amour bandant les yeux à l'amitié; — terre cuite (à M^{me} Armagnac).

1484. — Psyché et les amours; profil de fronton pour le pavillon de Marsan; — terre cuite (à M^{me} Armagnac).

1485. — Les Heures; — réduction bronze de l'horloge du palais de la Bourse, à Lyon (à M^{me} Armagnac).

Bosio (FRANÇOIS-JOSEPH, baron), 1768-1845.

1486. — Louis XVIII; — buste bronze.

1487. — Henri IV enfant; — statue plâtre.

1488. — Napoléon I^{er}; — esquisse plâtre, pour la statue qui couronne la colonne érigée à Boulogne (Musée de Dunkerque).

Boucher (ALFRED), né à Bouy-sur-Orvin (Aube).

1489. — Au but; — groupe plâtre (à M. Boucher).

Bra (THÉOPHILE-FRANÇOIS-MARCEL) 1797-1863.

1489 *bis*. — M. Guizot; — buste marbre (à M^{me} Conrad de Witt, née Guizot).

Brachard (JEAN-CHARLES-NICOLAS), 1766-1830.

1490. — Joachim-Lafarge; — buste en biscuit de Sèvres (Musée de Grenoble).

Bridan (CHARLES-ANTOINE), 1730-1805.

1491. — Jeune garçon tenant un oiseau; — statuette terre cuite (Musée de Chartres).

1492. — Fillette tenant un nid; — statuette terre cuite (Musée de Chartres).

Brunot (JACQUES-NICOLAS), 176 -1826.

1493. — Henri IV; — statuette équestre bronze (Musée d'Angers).

Cabet (PAUL-JEAN-BAPTISTE), 1815-1876.

1494. — Mil huit cent soixante et onze; — moulage.

1495. — Sortie du bain; — statue marbre (à M. Lutz).

Cain (AUGUSTE), 1822-1894.

1496. — Le Vautour au Sphinx bronze (à M. Cain).

Captier (FRANÇOIS-ÉTIENNE), né à Baugy (Saône-et-Loire).

1497. — Vénus anadyomène; — statue plâtre (Musée de Mâcon).

Carlès (JEAN-PAUL-ANTONIN), né à Gimont (Gers).

1497 *bis*. — Abel; — figure plâtre.

Carpeaux (JEAN-BAPTISTE), 1827-1875.

1498. — Le Prince impérial debout, avec un chien; — statuette bronze.

1499. — Le Prince impérial, la poitrine nue; — buste bronze.

1500. — Portrait de M^{lle} Eugénie Fiocre; — buste plâtre.

1501. — Charles Garnier, achitecte; — buste bronze (à M^{me} Charles Garnier).
1502. — Portrait de M. Gérôme, membre de l'Institut; — buste terre cuite (à M. Osiris).
1503. — Charles Gounod; — buste terre cuite (à M. Osiris).
1504. — Ugolin et ses Enfants; — groupe terre cuite (à M^{me} Carpeaux).
1505. — Portrait de M^e Beauvois, notaire; — buste plâtre (à M^{me} Carpeaux).
1506. — Pêcheur napolitain à la coquille; — figure plâtre (à M^{me} Carpeaux).
1507. — Jeune fille à la coquille; — figure plâtre (à M^{me} Carpeaux).
1508. — La Frileuse; — statuette plâtre (à M^{me} Carpeaux).
1509. — Ève tentée; — statuette terre cuite (à M^{me} Carpeaux).
1510. — La Danse; — figure centrale, modèle plâtre (à M^{me} Carpeaux).
1511. — Les Trois Grâces; — groupe plâtre (à M^{me} Carpeaux).
1512. — Le Boudeur; — petit buste marbre (Musée de Valenciennes).
1513. — L'Impératrice Eugénie; — buste terre cuite (Musée de Valenciennes).
1514. — L'Homme à la guitare; — buste terre cuite (Musée de Valenciennes).
1515. — Portrait de Giacometti; — médaillon terre cuite (Musée de Valenciennes).
1516. — Portrait de M^{me} Carpeaux, mère de l'artiste; — médaillon bronze (à M^{me} Carpeaux).
1517. — Portrait de femme âgée; — médaillon plâtre (à M^{me} Carpeaux).
- 1517 bis. — Portrait du peintre Émile Lévy; — médaillon bronze.

Carriès (JEAN-JOSEPH-MARIE Carriès, dit), 1855-1896.

1518. — Enfant; — buste bronze (à M. Klotz).
1519. — Enfant; — buste bronze (à M. Klotz).
1520. — M. Jules Breton; — buste bronze (à M. J. Breton).
1521. — Évêque; — buste bronze.

Carrier-Belleuse (ALBERT-ERNEST), 1824-1887.

1522. — Femme nue; — statuette terre cuite (à M. Osiris).
1523. — M^{lle} M. C. B.; — buste terre cuite (à M^{me} Joseph Chéret).
1524. — Deux Bacchantes et un Hercule portant un vase; — plâtre (à M^{me} Joseph Chéret).
1525. — Mathieu; — buste marbre (Institut de France).

Cartellier (PIERRE), 1757-1831.

1526. — Vergniaud; — statue plâtre (Musée de Versailles).
1527. — Louis Bonaparte, roi de Hollande; — buste marbre (Musée de Versailles).

Cavelier (JULES-PIERRE), 1814-1894.

1528. — La Vérité; — statue marbre.
1529. — Pénélope; — figure en argent (à M^{me} Jahan).
- 1529 bis. — Un Néophyte; — statue marbre.

Cazin (JEAN-CHARLES), né à Samer (Pas-de-Calais).

1530. — Femme de marin; — masque bronze (à M. Cazin).

Cazin (M^{me} MARIE), née à Paimbeuf.

1531. — Mélancolie; — masque bronze (à M. Cazin).

Chapu (HENRI-MICHEL-ANTOINE), 1833-1891.

1532. — Jeanne d'Arc à Domrémy; — statue plâtre.

1533. — La Jeunesse; — statue plâtre pour le monument d'Henri Regnault à l'École des Beaux-Arts (Musée d'Angers).

1534. — Auguste Vacquerie; — médaillon terre cuite (à M. Paul Meurice).

1535. — Patrie; — médaillon plâtre (Musée de Saint-Omer).

1536. — Portrait de M. Léon Bonnat; — buste terre cuite (à M. Léon Bonnat).

1537. — Danseuse; — petite esquisse en bronze argenté (à M. Léon Bonnat).

1538. — Héro et Léandre; — bronze (à M. Léon Bonnat).

1539. — La Sécurité; — maquette plâtre (à la Ville de Paris).

1540. — La Jeunesse; — bronze (à M. Bonnat).

1541. — Jeune homme; — statue marbre (à M^{me} Desmares).

1542. — Tony Robert-Fleury; — médaillon terre cuite (à M^{me} Desmares).

1542 bis. — Mercure inventant le Caducée; — statue, marbre.

Chardigny (BARTHÉLEMY-FRANÇOIS), 1757-1813.

1543. — La Cueillette des olives; — bas-relief marbre (Musée de Marseille).

1544. — Le Mariage samnite; — groupe plâtre (Musée de Marseille).

1545. — Buste de jeune garçon; — terre rouge non cuite (à M. Pontier).

1546. — Buste d'inconnu; — terre non cuite (Musée d'Aix).

1547. — La Justice; — statuette terre cuite peinte (Musée d'Aix).

1548. — La Liberté; — buste terre non cuite (Musée d'Aix).

1549. — Hébé et l'aigle de Jupiter; — bas-relief ovale terre cuite (à M. Émile Ricard).

Chaudet (ANTOINE-DENIS), 1763-1810.

1550. — La Paix; — statue bronze, argent et or.

1551. — Buste de Napoléon I^{er}; — moulage.

1552. — Buste de Napoléon I^{er}; — marbre (Musée d'Arras).

1553. — Chaptal; — buste marbre (Musée de Tours).

1554. — L'amour; — statue bronze (exécutée par Soyer d'après feu Chaudet) (Palais de Trianon).

1555. — Bélisaire; — groupe bronze (à M. Osiris).

1556. — Le dévouement à la patrie, maquette terre cuite (Musée de Coutances).

1557. — Portrait du baron Vivant-Denon; — buste bronze (à M. Charles Ephrussi).

1557 bis. — Cypavisse pleurant un jeune cerf qu'il chérissait et qu'il avait tué par mégarde; — moulage.

Chenu.

1558. — Hercule au repos; — bronze (à M. Lutz).

Chéret (GUSTAVE-JOSEPH), 1839-1896.

1559. — Le droit du plus fort; — modèle de fontaine.

1560. — Grande vasque soutenue par des enfants; plâtre (à M. Godillot).

Chinard (JOSEPH), 1756-1813.

1561. — Le Consul Lebrun; — médaillon terre cuite (Musée de Dijon).

1562. — Rewbell, membre du Directoire; — médaillon terre cuite (Musée de Dijon).

1563. — M^{lle} Fanny P., sous les attributs de Psyché, jouant avec une couronne de fleurs (Musée de Clermont-Ferrand).

1564. — Morand; — buste plâtre (Bibliothèque de Grenoble).

1565. — Minerve; — petit buste terre cuite (Musée de Grenoble).

1566. — Chenard; — médaillon plâtre.

1567. — Portrait de M^{lle} Gauldrée-Boileau; — médaillon biscuit, (à M. Moreau-Nélaton).

1568. — Portrait de la sœur de la précédente; — médaillon biscuit, (à M. Moreau-Nélaton).

1569. — L'Impératrice Marie-Louise; buste marbre (à M. Edmond Taigny).

1570. — Isabey, peintre; — buste (à M. Edmond Taigny).

1571. — M^{me} Récamier; — buste terre cuite (à M^{me} Lucy Hessel).

1572. — Buste de jeune fille (à M. Schiff).

Claudet (MAX), né à Salins.

1573. — Robespierre blessé et étendu sur une table; — esquisse plâtre (Musée de Lons-le-Saunier).

1574. — Berlioz; — médaillon plâtre (Musée de Lons-le-Saunier).

Clésinger (JEAN-BAPTISTE-AUGUSTE), 1814-1883.

1575. — Romaine transteverine; — buste marbre.

1576. — Christ; — buste marbre (à M. Leblanc-Barbedienne).

1577. — Taureau romain; — bronze (à M. Leblanc-Barbedienne).

1578. — Phryné; — statue terre cuite (à M. Staiser).

1578 bis. — Jeunesse de Bacchus; — petit groupe marbre (Musée de Versailles).

Clodion (CLAUDE-MICHEL dit), 1745-1814.

1579. — Flore; — statuette terre cuite (Musée d'Orléans).

1579 bis. — Montesquieu; — buste marbre (Palais de Versailles).

Colin (PAUL-ÉMILE), né à Paris.

1580. — Talma en costume d'empereur romain; — statuette fonte (à M. Émile Ricard).

Corbet (CHARLES-LOUIS), 1758-1808.

1581. — Le général Bonaparte, premier consul de la République; — buste (Musée de Versailles).

Cordier (CHARLES-HENRI-JOSEPH), né à Cambrai.

1582. — Jeune négresse portant une urne sur sa tête; — statue en marbre polychrome, bronze et émaux (Palais de Fontainebleau).

Cortot (JEAN-PIERRE), 1787-1843.

1583. — Louis XV; — statue marbre (Musée de Versailles).

1584. — Le Soldat de Marathon annonçant la victoire; — ébauche (Musée de Semur).

Cros (OSCAR-ISIDORE-HENRI), né à Narbonne.

1585. — Bérénice consacrant sa chevelure; — figure plâtre.

Cugnot (LOUIS-LÉON), 1835-1894.

1586. — Corybante étouffant les cris de Jupiter enfant; — réduction bronze (Musée de Saint-Étienne).

Dampit (JEAN-BAPTISTE-AUGUSTE) né à Venarey (Côte-d'Or).

1587. — Femme au chat; — statue marbre (à M. Dampit).

1588. — Enfant; — buste marbre (à M. Dampit).

Dantan aîné (ANTOINE-LAURENT), 1798-1878.

1589. — Jeune Napolitaine jouant du tambourello; — statue bronze (Musée de Bordeaux).

1590. — Portrait de M. Demadière-Miron, ancien directeur du Musée d'Orléans; — buste terre cuite (Musée d'Orléans).

Dantan jeune (JEAN-PIERRE), 1800-1869.

1591. — Carle Vernet; — buste marbre (Institut de France).

1592. — M^{lle} Julie Grisi; — buste plâtre (à la Ville de Paris).

1593. — Maquette du monument de Boëeldieu à Rouen; — plâtre bronzé (à la Ville de Paris).

David d'Angers (PIERRE-JEAN David, dit) 1780-1856.

1594. — Enseigne de Caussin, cordonnier; — terre cuite peinte, premier ouvrage de David (Musée d'Angers).

1595. — Le Grand Condé jetant son bâton de maréchal dans les lignes de Fribourg; — maquette terre cuite (Musée d'Angers).

1596. — Talma; — maquette terre cuite (Musée d'Angers).

1597. — Nicolo Paganini; buste bronze (Musée d'Angers).

1598. — Le Maréchal Grouchy; — buste terre cuite (Musée d'Angers).

1599. — Hélène David d'Angers, âgée de dix-neuf mois; — médaillon terre cuite (Musée d'Angers).

1600. — Georges Cuvier; — modèle plâtre (Musée d'Angers).

1601. — Tieck; — petite figure bronze (à M. Bonnat).

1602. — Douze médaillons en bronze dans un même cadre (à M. Bonnat).

1603. — Alfred Johannot, médaillon cire original (à M. Henry Jouin).

1604. — La République; — esquisse bronze (à M^{me} Paul Huet).

1604 bis. — Cécilia Odes; — médaillon bronze (à MM. Meyer et Fabius).

Daumier (HONORÉ), 1808-1879.

1605. — Statuette de Ratapoil; — bronze (à M^{me} Bureau).

Dejoux (CLAUDE), 1732-1816.

1606. — Alexandre le Grand; — buste marbre (Palais de Fontainebleau).

Delaistre (FRANÇOIS-NICOLAS), 1746-1832.

1607. — M. Gardel, maître de ballets à l'Opéra; — buste marbre (Musée de l'Opéra).

1608. — Tête d'enfant; — buste terre cuite (Musée d'Angers).

Delaplanche (EUGÈNE), 1836-1891.

1609. — Étude pour la Vierge au Lys; — maquette plâtre.

Delaville (LOUIS), 1763-1841.

1610. — Bonaparte, premier consul; — statuette terre cuite (Musée de Troyes).

Deseine.

1611. — Portrait de la citoyenne Danton, exhumée et moulée sept jours après sa mort; — buste plâtre (Musée de Troyes).

1612. — La Jardinière; — petite figure plâtre (à M^{me} Le Châtelier).

Dieudonné (JACQUES-AUGUSTIN), 1795-1873.

1612 bis. — La Reine Marie-Amélie; — buste marbre.

Doublemard (AMÉDÉE-DONATIEN), né à Beauvain (Orne).

1613. — Portrait d'homme; — buste terre cuite.

Dévéria (FRANÇOIS-MARIE-JOSEPH-EUGÈNE), 1805-1865.

1614. — Portrait de Marie Dévéria, fille de l'artiste; — buste plâtre (Musée de Pau).

Dubois (PAUL), né à Nogent-sur-Marne.

1615. — Narcisse au bain; — statue plâtre.

1616. — Saint Jean enfant; — statue bronze (à M. Leblanc-Barbedienne).

1617. — Chanteur florentin du xv^e siècle; — statue bronze (à M. Leblanc-Barbedienne).

1618. — Monument élevé à la mémoire du général Juchault de La Moricière dans la cathédrale de Nantes; — moulage.

1^o Le général de La Moricière, statue couchée; — 2^o figures décoratives aux angles: le Courage militaire, la Charité, la Foi, la Méditation; 3^o bas-reliefs du soubassement: Génies agenouillés, Génies portant une couronne; 4^o Figurines soutenant le cartouche de la frise; 5^o médaillons des pilastres d'angles: la Sagesse, l'Eloquence, la Justice, la Force, l'Espérance, la Prudence, la Religion.

Dubray (VIDAL-GABRIEL), 1813-1892.

1619. — L'Impératrice Joséphine; — statuette bronze (à la Ville de Paris).

Dumont (JACQUES-EDME), 1761-1844.

1620. — Étude d'homme; — buste plâtre (Musée de Semur).
1621. — Esquisse pour la statue du général Pichegru, élevée à Lons-le-Saunier en 1827, brisée en 1830 (Musée de Lons-le-Saunier).
1622. — Portrait de M^{lle} C. Dumont; — petit bas-relief carré (à M. Jules Thomas).
1623. — Vénus et l'Amour; — petit groupe terre cuite (à M. Ginain).
1624. — Le Sommeil; — petite terre cuite (à M^{me} Ginain).
1625. — Buste de femme; — terre cuite (à M^{me} Ginain).
1626. — Buste de femme; — terre cuite à M^{me} Ginain).
1627. — La Religion; — petit groupe terre cuite (à M^{me} Ginain).
1628. — Amour; — petite figure bronze (à M^{me} Ginain).
1629. — Le Réveil; — petite terre cuite (à M^{me} Ginain).
1630. — La Source; — figure terre cuite (à M^{me} Ginain).
1631. — La Cueilleuse; — petite figure (à M^{me} Ginain).

Dumont (AUGUSTIN-ALEXANDRE), 1801-1884.

1632. — L'Amour tourmentant l'Âme; — statue plâtre (Rome 1827) (à M^{me} Ginain).
1633. — Pierre Guérin; — buste marbre (Institut de France).
1634. — Jeune Femme; — buste marbre.

Duret (FRANCISQUE-JOSEPH), 1804-1865.

1635. — Portrait de M^{me} Barbier; — buste marbre (Musée de Nîmes).
1636. — Le Cardinal de Richelieu; — statue marbre (Musée de Versailles).
1637. — Vendangeur improvisant sur un sujet comique; souvenir de Naples; — réduction bronze, statuette terre cuite.
1638. — Victoire; — statuette bronze.
1639. — La Tragédie; — maquette terre cuite.

Etcheto (JEAN-FRANÇOIS-MARIE), 1853-...

1640. — François Villon; — statue plâtre (à la Ville de Paris).

Étex (ANTOINE), 1808-1888.

1641. — Géricault; — buste bronze.
1642. — Olympia; — figure marbre (Palais de Trianon).
1643. — Ilyacinthe mourant; — statue bronze (Musée de Marseille).

Experton (FRANÇOIS).

- 1643 *bis*. — Portrait de P. Julien, statuaire; — buste marbre, exécuté, en 1840, d'après le modèle du père de l'auteur, J. Experton (Musée du Puy).

Falguière (JEAN-ALEXANDRE-JOSEPH), 1831-1900.

1644. — Tarcisus, martyr chrétien; — statue plâtre (Musée de Toulouse).
1645. — Bacchantes (groupe plâtre).
1645 *bis*. — Diane; — moulage.

Felon (JOSEPH), né à Bordeaux.

1646. — Andromède sur les rochers ; — statuette bronze (Musée de Nîmes).

Feuchère (JEAN-JACQUES), 1807-1852.

1647. — Satan ; — statuette bronze (Musée de Douai).

1647 *bis*. — Hommage au comte de Paroy, bas-relief bronze doré (à M. Tilliard).

Feugère des Forts (VINCENT-ÉMILE), 1825-1889.

1648. — Abel mort ; — statue marbre.

Foucou (JEAN-JOSEPH), 1739-1815.

1649. — Figurine de l'Amour ; — terre cuite (Musée d'Aix).

Fouquet (ÉMILE-FRANÇOIS), né à Paris.

1650. — Louis-Pierre Deseine ; — statuaire académicien, médaillon (à M^{me} le Châtelier).

Frémiet (EMMANUEL), né à Paris.

1651. — Etienne-Marcel ; — statue équestre, maquette plâtre (à la Ville de Paris).

1652. — Porte-falot à cheval, xv^e siècle ; — statue équestre, plâtre (à la Ville de Paris).

1653. — Artillerie montée ; — petit bronze (à M. Henri Rouart).

1655. — Capture d'un jeune éléphant ; — petit groupe terre cuite (à M. Dervillé).

1656. — Gorille enlevant une femme ; — groupe plâtre (à M. Frémiet).

1657. — Jeanne d'Arc à genoux ; — figure plâtre (à M. Frémiet).

1658. — Chat au poulet ; — plâtre (à M. Frémiet).

1659. — Credo ; — statuette plâtre peint (à M. Frémiet).

Frouchaud.

1659 *bis*. — Buste de femme ; — marbre.

Gayrard (PAUL), 1807-1855.

1660. — Portrait de M^{me} Ceritto ; — buste marbre (Musée de l'Opéra).

1660 *bis*. — Portrait de M^{me} Édouard Dubufe ; — statuette marbre.

Geoffroy de Chaume (ADOLPHE-VICTOR), 1816-1892.

1661. — Masque de Béranger ; — marbre.

Gérôme (JEAN-LÉON), né à Vesoul.

1662. — Le Rétiaire ; — figurine (à M. d'Albenas).

1663. — Le Sagittaire ; — figurine (à M. d'Albenas).

Giraud (JEAN-BAPTISTE), 1751-1830.

1664. — Mercure ; — maquette cire (à M. Montenard).

Giraud (PIERRE-FRANÇOIS-GRÉGOIRE), 1783-1836.

1665. — Philoctète blessé, dans l'île de Lemnos ; — statue bronze (à M. Véron-Duverger).

1666. — Un Triomphateur ; — maquette cire (à M. Montenard).

1667. — Ethra pleure sur la tête de Phalante, son mari; — bas-relief bronze (à M. Montenard).
 1668. — Un Faune jouant avec les serpents sacrés; — figure plâtre bronzé (à M. Montenard).
 1670. — Évandre, tué en allant à la rencontre de son fils Pallas, est rapporté sur un brancard de branches de chèvre; — bas-relief (à M. le vicomte Paul de Saint-Guilhem).
 1671. — Faune enfant jouant de la lyre; — maquette cire (à M. le vicomte Emmanuel de Saint-Guilhem).

Gois (ÉTIENNE-PIERRE-ADRIEN), 1731-1823.

- 1671 *bis*. — Le Chancelier Michel de l'Hôpital; — statue plâtre (Musée de Versailles).

Guillaume (JEAN-BAPTISTE-CLAUDE-EUGÈNE), né à Montbard (Côte-d'Or).

1672. — Le Mariage romain; — groupe marbre (Musée de Dijon).
 1673. — Ingres; — buste bronze (à M. Bonnat).
 1674. — François Buloz; — buste marbre (à M. Buloz).
 1675. — Anacréon; — terre cuite (à la Ville de Paris).
 1676. — Les Graecques; — groupe plâtre bronzé (à M^{me} Raffalovich).
 1677. — Le Père de Mireille; — buste bronze (à M^{me} V^{ve} Trélat).
 1678. — Louis-Pierre Baltard; — buste terre cuite.
 1678 *bis*. — Monseigneur Darboy; — buste bronze.

Guittou (GASTON-VICTOR-ÉDOUARD-GUSTAVE), 1825-1891.

1679. — L'Amour de cire; — statue bronze (Musée de La Roche-sur-Yon).

Hiolle (ERNEST-EUGÈNE), 1834-1886.

1680. — Portrait de Chenavard; — buste plâtre (Musée de Valenciennes).
 1681. — Une Sabine; — buste marbre (Musée de Valenciennes).

Houdon (JEAN-ANTOINE), 1741-1828.

1682. — Une Vestale; — buste marbre.
 1683. — Napoléon I^{er}; — buste plâtre (Musée de Dijon).
 1684. — Duquesnoy; — buste terre cuite (Musée de Versailles).
 1685. — Le Maréchal Ney; — buste plâtre (Musée de Versailles).

Houdon (JEAN-ANTOINE) (attribué à).

1686. — Le Bailly de Suffren; — petit buste terre cuite (à M. Émile Ricard).
 1687. — Joseph Chénier; — buste terre cuite (à M. le comte Greffulhe).

Hubac (LOUIS-JOSEPH), 1776-1830.

1689. — Ganymède; — bas-relief plâtre (Musée de Marseille).
 1690. — Hébé; — bas-relief marbre.

Huguenin (JEAN-PIERRE-VICTOR), 1802-1860.

1691. — Antide Janvier; — buste marbre (Musée de Lons-le-Sau-
nier).
1692. — Charles VI et Odette de Champdivers; — groupe marbre
(Musée de Dôle).
1693. — Portrait de Le Bœuf de Valdahon; — buste plâtre (Musée
de Dôle).
1694. — Portrait du Général Delort; — buste plâtre bronzé (Musée
de Dôle).

Idrac (JEAN-ANTOINE-MARIA), 1849-1884.

1695. — Mercure invente le caducée; — statue bronzé (Musée de
Toulouse).
1696. — Étienne Marcel; — statue équestre, maquette plâtre (à la
Ville de Paris).

Injalbert (ANTONIN), né à Béziers.

1697. — L'Hérault, fleuve; — figure terre cuite (à M. Injalbert).

Jaley (LOUIS-NICOLAS-LÉON), 1802-1886.

1698. — Le Duc d'Orléans; — statue marbre.
1698 bis. — Souvenir de Pompéi, figure marbre (Palais de Fontaine-
bleau).

Jouffroy (FRANÇOIS), 1806-1882.

1699. — Ariane abandonnée par Thésée dans l'île de Naxos; — sta-
tue marbre (Musée de Tarbes).
1700. — Jeune Fille confiant son premier secret à Vénus; — réduc-
tion bronze (appartient à M. Sauphar).

Julien (PIERRE), 1744-1804.

1701. — Hygie; — statuette terre cuite (Musée du Puy).

Lafrance (JULES-ISIDORE), 1841-1881.

1702. — Saint Jean enfant; — statue marbre.

Lanson (ALFRED-DÉSIRÉ), né à Orléans.

1703. — Diane; — bronze (à M. Bernard Franck).
1704. — Salammbô; — bronze (à M. Bernard Franck).

Lamartine (M^{me} MARY-ANNE-ÉLISA DE), 1790-1863.

1705. — La Saône, projet d'une statue destinée à décorer le pont de
Mâcon; — maquette plâtre (Musée de Mâcon).

Larmier (PIERRE-PHILIBERT), 1752-1807.

1706. — Le Jolivet, architecte; — buste (Musée de Dijon).
1707. — Radet, auteur dramatique; — buste plâtre bronzé (Musée
de Dijon).

Larmier (attribué à).

1708. — Modèle de tombeau; — terre cuite (Musée de Dijon).

Latteur.

1709. — Portrait de l'artiste; — buste plâtre (Musée de Valenciennes).

1710. — M^{me} de Fontanelle; — buste plâtre (Musée de Valenciennes).

1711. — Buste de M^{lle} Eugénie, sa sœur; — buste plâtre (Musée de Valenciennes).

Lemire (CHARLES-GABRIEL **Sauvage**, dit), 1744-1827.

1712. — Vénus tenant des colombes; — statue, moulage.

Lemot (FRANÇOIS-FRÉDÉRIC, baron), 1771-1827.

1713. — Une femme couchée et plongée dans une douce rêverie (la Contemporaine); — figure marbre (à M. de Mieulle).

Lenoir (ALFRED), né à Paris.

1714. — Berlioz; — statue plâtre (à M. Lenoir).

Lepère (FRANÇOIS), 1824-1874.

1715. — Bacchantes et Silène; — terre cuite (à M^{me} Auguste Lepère).

Level (ARMAND-JULES), né à Bricquebec (Manche).

1717. — Jeanne D'Arc; — buste bronze (Musée de Cherbourg).

Longepied (LÉON-EUGÈNE), 1849-1888.

1718. — Pêcheur ramenant dans ses filets la tête d'Orphée (à la Ville de Paris).

Lorta (JEAN-PIERRE), 1752-1837.

1719. — L'Amour; — statue marbre (Palais de Trianon).

1719 *bis*. — Un Berger; — petite terre cuite (Palais de Trianon).

1719 *ter*. — Une Bergère; — petite terre cuite (Palais de Trianon).

Maillet (JACQUES-LÉONARD), 1823-1896.

1720. — Agrippine portant les cendres de Germanicus; — statue plâtre (Musée d'Angers).

Maindron (ÉTIENNE-HIPPOLYTE), 1801-1884.

1721. — Velléda; — petite maquette plâtre (Musée de Rennes).

1722. — Buste de jeune fille; — terre cuite (Musée d'Angers).

1723. — Portrait de Bocage; — statuette bronze (à M. Alexis Rouart).

Mansion, 1773-1854

1724. — Cydippe, amante d'Aconce; — statue marbre (Musée de Bordeaux).

Marin (JOSEPH-CHARLES), 1749-1834.

1725. — Bas-relief; — terre cuite (à M. Alexis Rouart).

1726. — Buste; — terre cuite (à M. Goldschmidt).

1727. — Vénus couchée; — terre cuite (à M. Morsent).

1728. — Bacchus; — statuette terre cuite (à M. Ernest May).

Marqueste (LAURENT-HONORÉ), né à Toulouse.

1730. — Cupidon; — statuette plâtre (à M. Marqueste).

1731. — Galatée; — statue plâtre (à M. Marqueste).

1732. — L'Art; — statue plâtre (à la Ville de Paris).

Mène (PIERRE-JULES), 1810-1879.

1733. — Valet de chiens à cheval menant sa harde; — petit groupe bronze.

1734. — Trois chiens au terrier; — petit groupe bronze (à M. Boutin).

1735. — Le Fauconnier; — épreuve argentée (à M. George Cain).

Mercié (MARIUS-JEAN-ANTOINE), né à Toulouse.

1736. — David; — moulage.

1737. — *Gloria Victis*; — groupe bronze (à M. Leblanc-Barbedienne).

1738. — Quand même! — groupe bronze (à M. Leblanc-Barbedienne).

Michel (GUSTAVE-FRÉDÉRIC), né à Paris.

1739. — L'Amour vainqueur; — statuette bronze (à M. Talrich).

Milhomme (FRANÇOIS-DOMINIQUE-AIMÉ), 1758-1823.

1740. — Psyché; — modèle plâtre (Musée d'Aix).

1741. — Le Général Hoche, mort à l'armée du Rhin et Moselle; — statue marbre (Musée de Versailles).

Millet (AIMÉ), 1819-1891.

1742. — Ariane; — statuette plâtre (Musée de Rennes).

1743. — Vercingétorix; — statuette plâtre (Musée de Limoges).

1744. — Joueur de tambourin; — statuette plâtre (Musée de Limoges).

Moine (MARIE-ANTONIN), 1796-1849.

1745. — Projet de statue équestre du général Desaix; — ébauche plâtre (Musée de Clermont-Ferrand).

1746. — Combat de Gnômes; — haut relief marbre (Musée de Dunkerque).

Moitte (JEAN-GUILLAUME), 1746-1810.

1747. — Vénus à sa toilette; — statue, moulage.

Moreau (MATHURIN), né à Dijon.

1748. — Une Fileuse; — statue plâtre (à M. Mathurin Moreau).

1749. — Libellule; — statue plâtre (à M. Mathurin Moreau).

Moreau-Vauthier (AUGUSTE-JEAN), 1831-1893.

1750. — Le Petit Buveur; — statue marbre.

Moulin (JULIEN-HIPPOLYTE), 1832-1884.

1751. — Faune et Faunesse; — groupe bronze.

Pascal (FRANÇOIS-MICHEL), 1810-1882.

1752. — Moine en prière; — statuette marbre (à M. Julien Pascal).

1753. — Deux moines; — petit groupe marbre.

Perraud (JEAN-JOSEPH), 1819-1876.

1754. — Adieux de Jason; — esquisse terre cuite (Musée de Lons-le-Saunier).

1755. — Tête de la statue d'Adam; — moulage (Musée de Lons-le-Saunier).

1756. — Tête de la Galatée; — moulage (Musée de Lons-le-Saunier).
 1757. — Terpsichore; — statuette terre cuite (Musée de Lons-le-Saunier).

Perraud, Beylard, Camros, Claudet, Gérard, Granet & Lefranc.

1758. — Buste de Perraud (Musée de Lons-le-Saunier).

Péru (JEAN-BAPTISTE II).

1759. — Buste de la femme de l'auteur (Musée d'Avignon).

Petitot (PIERRE), 1760-1840.

1760. — Le Génie de la Victoire; — statuette marbre (Musée de Langres).
 1761. — La Concorde; — esquisse plâtre du monument qui devait être élevé sur la place de la Concorde (Musée de Langres).

Petitot (LOUIS-MESSIDOR-LEBON), 1794-1862.

1762. — Charles Percier; — buste marbre (Institut de France).

Pollet (JOSEPH-MICHEL-ANGE), 1814-1870.

1763. — Une Heure de la nuit; — statue marbre (Palais de Compiègne).

Pradier (JAMES), 1792-1852.

1764. — Un Fils de Niobé; — moulage.
 1765. — Phryné; — statue plâtre (Musée de Troyes).
 1766. — Chloris; — statue marbre (Musée de Toulouse).
 1767. — La Toilette d'Atalante; — moulage (Musée du Trocadéro).
 1768. — Sapho, agrandissement; — bronze (Musée d'Angers).
 1769. — Léda; — statuette plâtre (Musée d'Angers).
 1770. — Femme mettant son bas; — statuette bronze (à M. Alexis Rouart).
 1771. — Femme enlevant sa chemise; — statuette bronze en partie dorée (à sir John Murray Scott).
 1772. — Portrait de M^{me} Panserou (à M^{me} la vicomtesse de la Malle).

Préault (ANTOINE-AUGUSTIN), 1801-1879.

1773. — Portraits; — quatre médaillons plâtre (moulés sur les médaillons bronze du Musée de Lille).
 1774. — Ophélie; — bas-relief bronze (Musée de Marseille).
 1775. — La Honte; — bronze (à M. Paul Meurice).

Protheau (FRANÇOIS), 1823-1865.

1776. — Hébé; — statue marbre (Palais de Fontainebleau).

Prud'hon (PAUL-PIERRE), 1758-1823.

1777. — La Baronne de Joursanvault; — petit buste terre cuite (Musée de Beaune).

Prud'hon (Attribué à).

1778. — Le Baron de Joursanvault en costume romain; — petit buste terre cuite (Musée de Beaune).

Ramey (CLAUDE), 1754-1838.

1779. — Napoléon I^{er}, en costume impérial, s'appuyant sur le sceptre; — statue marbre.
1780. — Napoléon I^{er} entouré des arts; — modèle d'un fronton pour la façade nord de la cour du Louvre.
1781. — Le Baron de Joursanvault; — petit buste terre cuite (Musée de Beaune).
1782. — La Musique et l'Architecture; — petite maquette terre cuite (Musée de Coutances).
1783. — Minerve et un Génie ailé offrant un sacrifice; — modèle d'un fronton (à M. Protat).
1784. — Savary, duc de Rovigo; — maquette terre cuite (à M. Bonnat).

Ramey (ÉTIENNE-JULES), 1796-1852.

1785. — L'Innocence pleurant un serpent mort (à M. Osiris).
1786. — Thésée combattant le Minotaure; — maquette plâtre (à M. Bonnat).

Rochet (LOUIS-ÉLÉONORE), 1813-1878.

1789. — Napoléon Bonaparte, écolier de Brienne; — statue bronze (Musée de Versailles).

Rodin (AUGUSTE), né à Paris.

1790. — L'Age d'airain; — statue bronze.
1791. — Tête de saint Jean-Baptiste; — buste bronze (à M. Peytel).
1792. — La Création de l'homme; — figure plâtre.
1793. — Jean-Paul Laurens; — buste bronze.
1794. — Dalou; — buste bronze (à M. Peytel).
1795. — Victor Hugo; — buste plâtre (à la Ville de Paris).
1796. — Buste de M^{me} Russel; — plâtre.
1797. — Un des bourgeois de Calais; figure plâtre.

Roland (PHILIPPE-LAURENT), 1746-1816.

1798. — Louis de Bourbon, prince de Condé; — statue marbre (Musée de Versailles).
1799. — Le Citoyen Chaptal, ministre de l'Intérieur; — buste plâtre (Musée de Versailles).
1800. — Vestier; — buste bronze (Institut de France).

Roman (JEAN-BAPTISTE-LOUIS), 1792-1835.

1801. — Girodet; — buste marbre (Institut de France).

Roubaud (LOUIS-AUGUSTE), né à Gerdon.

1802. — Le Joueur de triangle (Palais de Fontainebleau)

Rude (FRANÇOIS), 1784-1855.

1803. — Hébé; — buste plâtre (Musée de Semur).
1804. — François Devosge; — buste marbre (Musée de Dijon).
1805. — Portrait de Dupin; — buste plâtre bronzé (Musée de Dijon).
1806. — Portrait de M^{me} Rude; — médaillon plâtre (Musée de Dijon).
1807. — Gaspard Monge; — plâtre (Musée de Beaune).

1808. — Mercure, après avoir tranché la tête d'Argus, remet ses talonnières pour remonter dans l'Olympe; — moulage.
 1809. — Jeanne d'Arc; — moulage.
 1810. — Buste de M^{me} Cabet; — moulage.
 1811. — Jeune Pêcheur napolitain jouant au bord de la mer avec une tortue; — moulage (Musée du Trocadéro).
 1812. — Godefroy Cavaignac; — moulage (Musée du Trocadéro).

Saint-Marceaux (RENÉ DE), né à Reims.

1815. — Génie gardant le secret de la tombe; — moulage.
 1816. — Arlequin; — statue marbre (aux enfants de M^{me} Pommery).

Salmson (JEAN-JULES-BERNARD), né à Paris.

1817. — Femme à la marguerite; — statuette bronze (à M^{me} Alexis Rouart).

Schœnewerk (PIERRE-ALEXANDRE), 1820-1885.

1818. — Portrait de M^{me} Rouart, — statuette bronze (à M. Alexis Rouart).
 1819. — Jeune fille à la fontaine; — statue plâtre (Musée d'Angers).

Simart (PIERRE-CHARLES), 1806-1857.

1820. — Le Joueur de Ruzzica, lanceur de disque; — statue plâtre (Musée de Troyes).
 1821. — Minerve remettant Eurydice entre les mains d'Orphée; — bas-relief plâtre (Musée de Troyes).
 1822. — M^{me} Jay; — buste plâtre (Musée de Troyes).

Thomas (GABRIEL-JULES), né à Paris.

1823. — Félicie Schneider; — médaillon plâtre (à M. Jules Thomas).
 1824. — L'Architecture; — statue plâtre (à M. Jules Thomas).

Tournois (JOSEPH), 1830-1891.

1825. — Persée; — statue marbre (Palais de Compiègne).

Travaux (PIERRE), 1822-1869.

1826. — La Réverie; — plâtre (Musée de Semur).

Triqueti (HENRI, baron DE), 1804-1874.

1827. — Geneviève de Brabant; — bas-relief marbre (Musée de Pau).

Turcan (JEAN), 1846-1895.

1828. — L'Aveugle et le Paralytique; — groupe bronze (Musée de Marseille).

Verlet (RAOUL-CHARLES), né à Angoulême.

1829. — La Douleur d'Orphée; — statue plâtre (à la Ville de Paris).
 1830. — Portrait de M^{me} C.; — buste marbre (à M. le Dr Cornil).

Vignon (M^{me} CLAUDE) (... — 1883).

- 1830 bis. — Buste de femme; — marbre (Musée Carnavalet).



TABLE DES GRAVURES

PEINTURE

AGACHE (A.-P.)	164	COURT (J.-D.)	34
AMAURY-DUVAL (E.)	121	— —	64
BASTIEN-LEPAGE (J.)	116	DAGNAN (I.)	32
BAUDRY (J.-A.-P.)	122	DANLOUX (H.-P.)	9
BAZILLE (F.)	43	DAUBIGNY (C.-F.)	98
— —	44	— —	99
BENJAMIN-CONSTANT (J.-J.)	137	DAUMIER (H.)	91
BÉRAUD (J.)	159	— —	93
BESNASD (P.-A.)	171	— —	94
BOILLY (L.-L.)	190	DAVID (J.-L.)	1
BOISSARD DE BOISDENIER (J.-F.)	62	— —	2
BONVIN (F.-S.)	77	— —	3
BOUGUEREAU (A.-W.)	143	DAVID (École de)	5
BRETON (J.-A.-A.-L.)	131	DAVID et RIESENER	35
CABANEL (A.)	123	DECAMPS (A.-G.)	80
CAROLUS-DURAN (C.-A.-E.)	153	DEGAS (H.-G.-E.)	158
CARRIÈRE (E.-A.)	170	DEHODENCQ (E.-A.-A.)	88
CAZIN (J.-C.)	178	DELACROIX (F.-V.-E.)	83
CHAPLIN (C.)	117	— —	84
— —	118	DELAROCHE (H. dit Paul)	69
CHASSÉRIAU (T.)	74	DELAUNAY (J.-E.)	127
— —	75	DROLLING (M.)	53
— —	76	DUBUFE (E.)	95
CHINTREUIL (A.)	107	DUEZ (E.-A.)	124
COGNIET (L.)	71	DUPRÉ (L.-J.)	87
CORMON (F.)	140	FALGUIÈRE (J.-A.-J.)	128
COROT (J.-B.-C.)	108	— —	129
— —	109	FANTIN-LATOURE (I.-H.-J.-T.)	146
— —	110	— —	147
— —	111	FRAGONARD (J.-H.) et GÉRARD (M ^{lle} M.)	4
COURBET (G.)	105	FROMENTIN (E.-S.-A.)	114
— —	106		

TABLE DES GRAVURES

GAMELIN (J.)	6	MANET (É.)	103
GÉRARD (M ^{lle} M.)	26	— —	104
— —	27	MILLET (J.-F.)	100
GÉRARD (F.-P.-S., baron). . .	24	— —	101
— — (Attribué à).	23	MONET (C.)	100
GÉRIKAULT (J.-L.-A.-T.) . . .	30	— —	161
— — —	31	MONTICELLI (A.-T.-J.)	63
GÉRÔME (J.-L.)	142	MOREAU (G.)	132
GIRAUD (P.-F.-E.)	82	MOTTEZ (V.-L.)	126
GLAIZE (A.-B.)	120	NEUVILLE (A.-M. DE)	125
GRANGER (J.-P. ou PERRIN) . .	45	PRUD'HON (P.-P.)	15
GREUZE (J.-B.)	7	— —	16
— —	8	— —	17
— —	10	— —	18
GROS (A.-J., baron)	11	PUVIS DE CHAVANNES (P.) . . .	133
— —	12	— —	134
HAMON (J.-L.)	81	— —	135
HARPIGNIES (H.-J.)	163	RAFFAELLI (J.-F.)	187
INGRES (J.-A.-D.)	38	RÉATTU (J.)	20
— —	39	REGAMEY (G.-P.-U.)	96
— —	40	— —	97
— —	41	REGNAULT (J.-B.)	14
— —	42	RENOIR (P.-A.)	172
ISABEY (L.-G.-E.)	61	— —	173
JOHANNOT (T.)	86	ROBERT (H.)	48
LAFOND (C.-N.-R.)	55	SCHNETZ (J.-V.)	21
LAMI (É.-L.)	70	SELLIER (C.-F.)	79
LARIVIÈRE (E. DE)	58	SISLEY (A.)	141
LAURENS (J.-P.)	152	SWEBACH (J.-F.-J.)	50
LEBRUN (M ^{me} L.-E., dite VIGÉE-		— —	51
LEBRUN)	28	— —	52
— —	29	TASSAERT (N.-F.-O.)	112
LEFEBVRE (J.-J.)	144	— —	113
LEFÈVRE (R.)	25	TAUNAY (N.-A.)	49
LEGROS (A.)	72	TROYON (C.)	89
— —	73	TRUTAT (F.)	67
LEROY (F.)	22	— —	68
LÉVY (L.-H.)	162	VERNET (E.-J.-H.)	59
LHERMITE (L.-A.)	179	— —	60
LOUBON (E.)	179	VERNET (Attribué à Horace) .	189
MAIGNAN (A.-P.-R.)	174	VESTIER (A.)	13
— —	175	WILLETTE (L.-A.)	149
MANET (É.)	102	YVON (A.)	119

DESSINS

BRACQUEMOND (J.-F.)	145	EANTIN-LATOURE (I.-H.-J.-T.)	148
DAUMIER (H.)	92	FONTAINE (P.-F.-L.)	33
DEGAS (H.-G.-E.)	157	GAVARNI (H.-G.-S.-C. dit)	90
— —	188	SAINTE-MARCEL-CABIN (C.-E.)	66

SCULPTURE

BARRIAS (L.-E.)	169	GUILLAUME (J.-B.-C.-E.)	165
— —	183	— —	166
BONNASSIEUX (J.-M.)	180	JALEY (J.-L.-N.)	47
BOUCHER (A.)	136	JOUFFROY (F.)	130
CABET (J.-B.-P.)	36	LORTA (J.-P.)	19
CARPEAUX (J.-B.)	177	MARQUESTE (L.-H.)	181
CHAPU (H.-M.-A.)	139	— —	182
CHÉRET (G.-J.)	138	MERCIÉ (M.-J.-A.)	168
CHINARD (J.)	54	— —	184
DAVID D'ANGERS (P.-J.)	56	POLLET (J.-M.-A.)	65
DUBOIS (P.)	154	PRADIER (J.)	85
— —	155	RAMEY (C.)	37
— —	156	ROCHET (L.-E.)	46
DURET (F.-J.)	57	SAINTE-MARCEAUX (R. DE)	185
ÉTEX (A.)	115	— —	186
FALGUIÈRE (J.-A.-J.)	176	TOURNOIS (J.)	78
FRÉMIET (E.)	150	TURCAN (J.)	167
—	151		

MOBILIER

CONSOLE	191	GRANDE ARMOIRE	192
-------------------	-----	--------------------------	-----

ERRATUM

Page 14, au lieu de : P. PRUD'HON, 1758-1823 ;
lire : J. B. baron REGNAULT, 1754-1829.

IMPRIMÉ

PAR

CHAMEROT ET RENOUARD

19, rue des Saints-Pères, 19

PARIS

GETTY CENTER LIBRARY

MAIN

N 4804 A5 1900 v.2

BKS

c. 1

Exposition universel

Catalogue officiel illustre de l'Exposit



3 3125 00279 3210

